

AGC Interpane

Designglas veredelt jede Fassade

AGC Interpane entwickelt beschichtete Scheiben. Das Spektrum reicht von Produkten mit hoher Tageslichttransmission und moderatem g-Wert bis zu Produkten mit sehr niedrigem g-Wert sowie reflektierenden Produkten. Ipasol neutral 70/37 und Ipasol light grey 60/33 erweitern das Standardprogramm. Ipasol platinum 46/31 ist eine neue Objektschicht, die aktuell in „Hudson Yards“ in New York verbaut wird. Das magnetbeschichtete Stopray Ultraselect-50 on Clearvision ist ein hochselektives Glas mit starkem Sonnenschutz und hoher Tageslichttransmission. Es ist genauso flexibel in der Verarbeitung wie die Ipasol-Schichten: Die Beschichtung auf vorgespanntem Glas kann per Siebdruck veredelt werden. Lacobel T Cool White ist ein lackiertes und anschließend vorgespanntes Designglas. Es kann zudem mit einem hochreflektierenden Netzwerkdruck aus Ispachrome De-



Der Messestand fällt mit einem 13 Meter langem Glas-Catwalk ins Auge.

sign beschichtet werden, einem Mehrfach-Schichtsystem, mit dem Architekten Gebäude partiell oder in feinen Mustern gestalten können. Neue Farben sollen die Kombination mit den Werkstoffen Holz, Stein oder Metall intuitiver gestalten.

Halle C2, Stand 329

Akotherm

Rationelle Fertigung mit Gleichteilen



Fenster mit gleichen Halbschalen sind die Basis für drei verschiedene Profilsysteme, die sich lediglich in Bautiefen von 70, 75 und 90 Millimetern und den U_f-Werten unterscheiden. Daraus resultiert eine für den Metallbauer äußerst rentable Verwendung gleicher Teile für alle Profile. Mit dem Akotherm-Profilsys-

Das System AT 740 FR jetzt mit Brandschutzfunktion.

tem lassen sich über 60 verschiedene Rahmen-Flügel-Türkombinationen realisieren. Ein spezieller Leitersteg sorgt für eine kraftschlüssige Verbindung und wirkt dem Bimetall-Effekt ohne zusätzliche Bearbeitung entgegen. Unter Berücksichtigung der Mitteldichtung, die in allen Varianten eingesetzt wird, können drei oder vier Dichtungsebenen erreicht werden. Für großflächige Glasfassaden bietet das 50-mm-Fassadensystem in Pfosten-Riegel-Bauweise die stabile Konstruktionsgrundlage für die Aufnahme erhöhter Glasgewichte bis zu 650 kg. Und eine Multifunktionstür bietet neben Wärmeschutz, Schlagregendichtigkeit und Einbruchhemmung jetzt auch die Brandschutzfunktion. Umgesetzt wird diese Erweiterung mit dem System AT 740 FR. Das Brandschutzsystem ist für ein- oder zweiflügelige Türen mit Seitenteilen sowie Oberlichtern nach EN1634-1, Widerstandsklasse EI 30, geprüft und auch mit Rauchschutz kombiniert zulässig.

Halle C1, Stand 518

Alukon

Gedämmter Rollladen-Aufsatzkasten zur Renovierung

Der AK-Reno eignet sich speziell für energetische Sanierungen bei gleichzeitigem Fenstertausch. Er wurde bereits vor knapp zwei Jahren als Renovierungslösung für bestehende Rollladenkästen angekündigt und nun zur Marktreife entwickelt. Der modular aufgebaute Kasten lässt sich, ohne die Fassade oder das Mauerwerk zu verändern, in den vorhandenen Sturzkasten einsetzen. Dies erfolgt in nur einem Arbeitsschritt gemeinsam mit dem Fenster. Mittels einer serienmäßigen Cipleiste wird der AK-Reno unter leichtem Druck mit dem Blendrahmen des Fensters verbunden. Zusätzliche Abdichtungen zum Fenster sind nicht erforderlich.

Der AK-Reno verbessert die Wärmedämmwerte im Kastenbereich bis zu 60 Prozent und erhöht zusätzlich den Schallschutz.

Als Behang können Minipanzer aus ausgeschäumten Aluminium- oder PVC-Lamellen in rund 50 verschiedenen Farben verwendet werden. Ein Insektenschutzrollo ist – auch nachträglich – integrierbar.

Halle B3, Stand 129



AK-Reno – ideal bei energetischen Gebäudesanierungen.

Assa Abloy Sicherheitstechnik

Rettungswegtechnik mit Bus-Technologie



Umfangreiches Portfolio an Türschließern und Schließsystemen mit Spezialfunktionen.

Die Norm EN 13673 öffnet neue Möglichkeiten in der Rettungswegtechnik, indem zwei bisher unabhängige Systeme wie die Sicherheitsfunktion eines Notausgangs mit der Steuerung der Türtechnik gekoppelt werden können. So kann beispielsweise eine elektrisch gesteuerte Notausgangstechnik über die Bus-Technologie Hi-O in das System Tür integriert werden. Assa Abloy entwickelte hierfür ein nach ElTVTR geprüftes ePED (electrically controlled Panic Exit Device). Es erlaubt die problemlose Einbindung von Safety- und Security-Funktionen wie die elektrische Verriegelung der Tür oder das zeitverzögerte Öffnen der Notausgänge. Dies gibt dem Sicherheits- und Aufsichtspersonal die Möglichkeit, bei Missbrauch einzuschreiten, was sich insbesondere für betreuungsintensive Einrichtungen wie Kindergärten, Krankenhäuser oder Pflegeheime als vorteilhaft erweist.

Außerdem werden Türschließer mit fast lautloser Close-Motion-Technologie, leicht zu betätigende Türschließer für Brand- und Rauchschutztüren sowie ein modulares Produktportfolio für Brand- und Rauchschutztüren mit Flucht- und Rettungswegfunktionen vorgestellt.

Halle B4, Stand 320

Cosentino

Kompositstein mit nanotechnischer Oberfläche

Vor drei Jahren entwickelte Cosentino den künstlichen Kompositstein Dekton. Die 144 x 320 cm großen Platten werden aus anorganischen Rohmaterialien in einem mehrstufigen Prozess gesintert, gepresst und hoherhitzt. Durch nanotechnische Veredelungsverfahren erhält er jetzt mit der XGloss-Oberfläche einen strahlenden, an einen Kristall erinnernden Glanz, der neben einer starken Farbintensität auch noch wasserabweisende Eigenschaften hat. Die ultrakompakte Oberfläche ist besonders hart und widerstandsfähig, UV-beständig, kratzfest und unempfindlich gegenüber Temperaturwechseln. Sie kann vertikal und horizontal im Innen- und Außenbereich auf Böden, Treppen, Fassaden und Wandverkleidungen bis hin zu Küchenarbeitsflächen und Bädern aufgebracht werden. Die Textur kann individuell zugeschnitten und mit beliebigen Mustern bedruckt werden, ohne dass die technischen Eigenschaften der Oberfläche verändert werden.

Halle A4, Stand 301



Dekton-Platten an einer Fassade in Gütersloh



Foto: @lassedesigner / Fotolia

Noch gute Vorsätze frei für's neue Jahr?

Der Jahreswechsel ist die ideale Zeit zum Bilanz ziehen, zur Neuorientierung und zur Planung der nächsten Schritte.

Wie wäre es denn zum Beispiel mit der Zusammenarbeit mit einem richtig starken Partner – einem wie TS Aluminium?

Seit 40 Jahren auf dem Markt, bietet TS Aluminium ausgereifte Profilsysteme für alles rund um das Haus an:

- Die variantenreiche Serie Veranda zum Bau von Wintergärten
- Die genial einfache Serie T für Überdachungen, Carports etc.
- Die trendige Serie 16 zum Bau von Glas-Schiebetüren für Glashäuser etc.
- Die Serie Sichtschutz aus Aluminium als ideales Ergänzungssystem

Einfach **ideal für alle** – ob Metallbauer, Handwerksbetrieb, Händler oder Newcomer: TS liefert die Systeme als Stangenware oder vorkonfektioniert zur Direktmontage an der Baustelle!

Starter-Kit anfordern!



TS-Aluminium-Profilsysteme GmbH & Co. KG

Industriestraße 18 · 26629 Großefehn

Telefon 04943-9191-800

Fax 04943-9191-700

info@ts-alu.de · www.ts-alu.de

D+H Mechatronik

Leiser Kettenantrieb für RWA und natürliche Lüftung

Der neue CDC-0252-Kettenantrieb für natürliche Lüftung und den Rauchabzug ist dank neuer Entkopplung bei der Antriebstechnik fünfmal leiser als sein Vorgänger. Der Emissions-Schall-druckpegel LpA liegt bei 35 dB(A). Die schlanken und leistungsstarken Kettenantriebe für die aufgesetzte oder profilintegrierte Montage passen zu Holz-, Aluminium- und Kunststoffprofilen. Eine Prüfung durch das ift Rosenheim ergab, dass sich der Wärmedurchgangskoeffizient bei der integrierten Montage nur minimal erhöht.

Durch eine intelligente und leistungsstarke Motorelektronik lassen sich die Kettenantriebe individuell per PC und Windows-Tablet über die D+H SCS-Software programmieren. Entsprechend der Anwendung können so die Antriebsfunk-



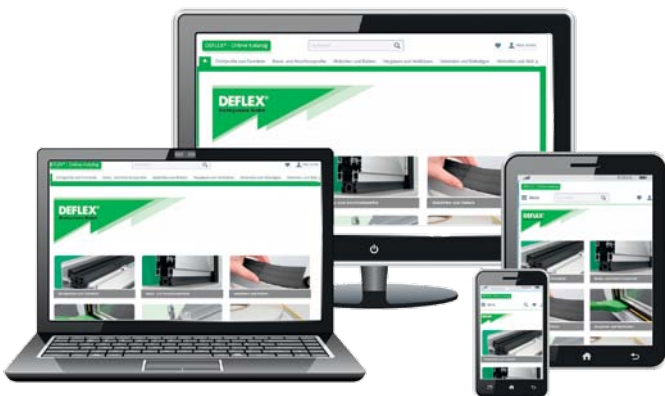
Der Kettenantrieb CDC-0252 lässt sich in viele Fassadenkonzepte integrieren.

tionen, Leistungsmerkmale, Hublängen, Öffnungsweiten und Geschwindigkeiten getrennt für das Öffnen und Schließen eingestellt werden. Je nach Ausführung ist damit ein Hub von 350, 500, 600 und 800 mm in 60 Sekunden durch die Highspeed-Funktion mit einer maximalen Druck- und Zugkraft von 250N möglich. Integriert wird der Kettenantrieb über die Modbus-basierende Kommunikationsschnittstelle ACB.

Halle B1, Stand 420

Deflex-Dichtsyste-me

Finden statt suchen



Der Online-Katalog von Deflex setzt auf schnellen Überblick, intelligente Produktfilter, aussagefähiges Bildmaterial und umfassende Hintergrundinformationen. Die Darstellung erfolgt benutzerfreundlich auf jedem Endgerät, egal ob PC, Smartphone oder Tablet. Neue Produktkategorien orientieren sich am entsprechenden Anwendungsgebiet, bieten gute Übersicht und schnellstmöglichen Zugang zum gewünschten Produkt. Über die Eingabe der wichtigsten Parameter werden Anwender systematisch zum passenden Produkt geführt. Detaillierte Produktbeschreibungen, technische Datenblätter, Prüfzeugnisse und Broschüren zur qualifizierten Information von über 3.000 Produkten können so abgerufen werden.

Halle C1, Stand 110

Der Online-Katalog ist auf allen gängigen Endgeräten nutzbar.

Dewalt

54,0 Volt-Flexvolt-Akkus mit 9,0 Ah für längere Laufzeiten

Mehr Leistung, mehr Power und eine höhere Laufzeit bieten die Dewalt Flexvolt-Akkus mit 9,0 Ah und 162 Wh. Damit ist der Akkubetrieb auch für leistungsstarke Werkzeuge und den harten Einsatz auf der Baustelle möglich. Bereits im September 2016 hatte Dewalt das 54,0 Volt-XR-Flexvolt-Akkusystem vorgestellt, das Werkzeugtypen mit einem leistungsstarken 54,0 Volt-Akku verbindet.

Die jetzt präsentierte Variante hat eine rund 50 Prozent längere Laufzeit gegenüber den bisher erhältlichen 6,0 Ah-Akkus. Damit können es die neuen Dewalt-Maschinen nach Herstellerangaben in Hinblick auf die Performance problemlos mit ihren kabelgebundenen Gegenparts aufnehmen. Derzeit sind folgende Geräte mit 54,0 Volt-Akku erhältlich: Tischkreissäge DCS7485, Handkreissägen DCS575/76, Tauchkreissäge DCS520, Säbelsäge

DCS388, Alligator-Speziälsägen DCS396/97, Winkelschleifer DCG414 sowie die Paneelsägen DCS777/78. Im Februar 2017 kommen die SDS-plus-Kombihämmer DCH323T2, DCH333X2 und DCH334X2 sowie der SDS-max-Kombihammer DCH481X2 hinzu. Alle 54,0 Volt-XR-Flexvolt-Akkus sind rückwärts kompatibel und können auch in 18,0 Volt-Maschinen eingesetzt werden.

Halle B6, Stand 510



Leistungsstarker Akku mit 54,0V/162 Wh für lange Laufzeiten.

dormakaba

Intelligente und sichere Zutrittslösungen

Mit einem einzigen Schließkörper für alle Montagearten reduziert das Unternehmen sowohl die Variantenvielfalt als auch die Komplexität bei der Montage und erhöht dennoch die Flexibilität auf der Baustelle. Die neue Generation der Türschließer kommt im vielfach prämierten XEA-Design daher und lässt sich mit anderen Tür- oder Glasbeschlägen sowie Feststellanlagen gleichen Designs kombinieren. Passend zu den neuen Türschließern sind mit der G-Emr Ubivis auch die erste batteriebetriebene Feststellanlage und die neuen mechanischen Türbeschläge Ogro mit Schildern und Rosetten im XEA Design erhältlich.



Neu sind ebenfalls das vollautomatische Trennwandsystem Variflex ComfortDrive mit hoher Schalldämmung, das leicht und einfach per Knopfdruck zu bedienen ist, ein nachrüstbares Funkmodul für automatische Schiebe- und Drehflügeltüren sowie eine App für die Türbedienung mit einem Smartphone.

Halle B1, Stand 319/517

Dr. Hahn

Varianten des KT-Aufschraubbandes

Mit einem schlankeren Rahmenbandteil wirken die KT-Aufschraubbänder der Serien KT-N 6R und KT-V 6R dezent, behalten aber trotzdem ihre Tragkraft von 160 kg. Die Bänder KT-EV, -EN, -SV und -SN für Flügelgewichte bis zu 120 kg sind je nach Ausführung der Profile jetzt auch in sechs Richtungen verstellbar. Die stufenlose Höhen-



Hahn KT-EN – neues Design mit bekannter Flexibilität.

herstellung ermöglicht es, den Türflügel um +3 bzw. -2 mm zu justieren; horizontal sind es -5/+5 mm und im Dichtungsdruck -2,5/+2,5 mm. Für die schnelle Verarbeitung in der Werkstatt sind die Halteschrauben der Abdeckstücke in den neuen Ausführungen werkseitig vormontiert. In einer App findet der Verarbeiter alle Einstellanleitungen zu sämtlichen Türbändern.

Halle B1, Stand 129

metallbau lesen. Metallbau verstehen.

Abonnenten der metallbau profitieren künftig 3-fach. Freuen Sie sich auf das neue, übersichtliche Heftdesign und profitieren Sie für nur jährlich 10 Euro mehr vom praktischen PDF-Download für Smartphone und Tablet.



Ihre Vorteile als Abonnent + Digital Upgrade (10 Euro)

- Lesen Sie die neue metallbau künftig bequem von unterwegs im praktischen PDF-Format
- Recherchieren Sie im PDF-Archiv in allen seit 2013 erschienen Ausgaben
- Finden Sie nützliche Marktübersichten zum Download in Ihrem geschützten Abonnentenbereich

www.metallbau-magazin.de



**Noch kein Abonnent?
Gleich Abo bestellen unter:
www.metallbau-magazin.de/abo**

Ejot Baubefestigungen

Sichere Verankerung von Anbauteilen an WDVS-Fassaden



Zwei Montageflächen des Iso-Corners erlauben variable Befestigungspunkte.

Neben der Iso-Spirale und dem Iso-Dart für die nachträgliche Befestigung von leichten bis mittelschweren Anbauteilen stellt Ejot jetzt eine Lösung für die Befestigung von schweren Anbauteilen wie Geländern,

Absturzsicherungen, Klapp- und Schiebeläden sowie Konsolen für Klimageräte vor. Der Montagewinkel Iso-Corner aus PU-Hartschaum entkoppelt thermisch und lässt sich bereits

vor dem Aufbringen des WDV-Systems montieren. Er verfügt über zwei Montageflächen, die eine variable Einschraubposition mit bis zu zwei Befestigungspunkten ermöglichen. Für eine zulassungsrelevante Anwendung wird die Spezialschraube Ejot Delta-PT zur Befestigung des Anbauteils verwendet, die sich im Bereich der hochbelastbaren Direktverschraubung in Kunststoffen bewährt hat. Die Anbauteile können mit der Delta-PT direkt an den Montagewinkel geschraubt werden. Zusätzliche Hilfsmittel oder Arbeitsschritte sind nicht notwendig. Der Iso-Corner ist in drei Längen erhältlich und kann nach der Montage des WDV-Systems passgenau auf die entsprechende Dämmstoffdicke gekürzt werden. Zeitaufwändiges Nacharbeiten wie Abschleifen oder Überspachteln des Winkels sind nicht notwendig

Halle B2, Stand 326

elumatec

5-Achs-Stabbearbeitungszentrum für den Fenster- und Türenbau

Das 5-Achs-Stabbearbeitungszentrum SBZ 122/75 wurde speziell für den Fenster- und Türenbau konzipiert und bearbeitet PVC-, Aluminium- und dünnwandige Stahlprofile mit Längen bis 3.300 mm und in Abmessungen bis zu 210 x 230 mm in einer Aufspannung auf fünf Seiten. Alle Achsen lassen sich simultan verfahren. Durch die zusätzliche C-Achse ist eine stirnseitige Bearbeitung von links und rechts möglich. Auf dem 2-Achs-Aggregat mit der A- und C-Achse lässt sich ein Sägeblatt einsetzen. Betriebe können damit alle nötigen Bearbeitungen wie Schifterschnitte und Klinkungen, etwa für Bodeneinstände von Türen, zeitsparend in einer Aufspannung ausführen. Das Sägeblatt wird über den automatischen Werkzeugwechsler mit der Spindel aufgenommen und ist von -120 bis +120 Grad neigbar und von -220 bis +220 Grad schwenkbar. Alle Zwischenwinkel sind möglich. Die Frässpindel ist mit 7 kW kraftvoll ausgelegt, damit sie Gewinde schneiden, fräsen oder formen kann. Die drehzahlgeregelten Antriebe senken den Energieverbrauch um bis zu 30 Prozent. Für schnelle Wechsel- und



5-Achs-Stabbearbeitungszentrum SBZ 122/75.

Rüstzeiten sorgen der zwölffach-Werkzeugwechsler sowie die V-Achse mit autonomer Spannerverschiebung.

Halle C1, Stand 502

Ensinger

Hochisolierendes Wärmedämmprofil für Metallfenster, -türen und Fassaden



Insulbar-Profil mit hoher thermischer Trennung.

Das Wärmedämmprofil insulbar wird aus einem neuen Werkstoff mit sehr niedrigem Lambda-Wert hergestellt und trennt damit Metallrahmen und -systeme thermisch besonders gut. Das Charakteristische des neuen Produktes ist seine innere feinporige,

geschlossenellige Struktur im Isoliersteg. Durch die Poren wird die Dichte des Materials reduziert. Das Dämmprofil ist somit vermindert wärmeleitfähig und gut isolierend. Die Oberfläche des Profils bleibt kompakt und nichtporös. Das patentierte Isolierprofil befindet sich momentan im Eignungsnachweis nach DIN EN 14024. Nach Aussagen des Herstellers soll es vor allem in Spezialprofilen mit hohen Anforderungen an die Isolationswirkung eingesetzt werden.

Halle B1, Stand 430

Esco Metallbausysteme

Integrierter Drehtürantrieb für barrierefreien Zugang



Der Drehtürantrieb Systeq GO lässt sich smart bedienen.

Eine schöne Eingangstür gilt als Visitenkarte eines Hauses, sie kann aber trotz technisch aufwändiger Ausstattung auch eine Hürde sein. Für diesen Fall bietet Esco Metallbausysteme

den integrierten Drehtürantrieb Systeq GO mit einem robusten und leistungsstarken Antrieb und der dazugehörigen Steuerung. Beide werden im Türblatt verdeckt eingebaut. Die Eingangstür lässt sich automatisch schließen und öffnen und stellt so einen berührungslosen und barrierefreien Zutritt ins Eigenheim, zur Wohnung oder ins Büro dar. Die Ansteuerung erfolgt über Handsender, Smartphone oder per Fingerprint. Neben den individuellen Einstellmöglichkeiten des Öffnungsmechanismus ist auch eine manuelle Bedienung jederzeit möglich. Integrierter Kollisions- und Einklemmschutz auf der Schlossseite verhindert Unfälle. Das Schloss realisiert versicherungsgerechtes Verriegeln und besitzt einen integrierten Vandalismusschutz.

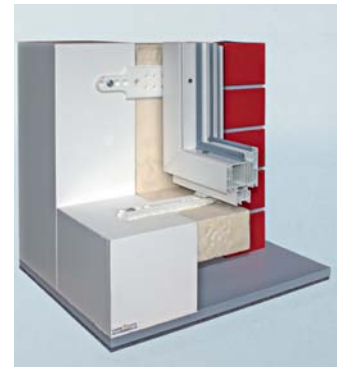
Halle C1, Stand 502

Foppe + Foppe

Kunststoffkonsole statt Stahlanker in WDV-Systemen

Infolge der vorgegebenen Dämmvorschriften verlagert sich die Montageebene der Fensterbauteile immer weiter in die Dämmzone. Für eine sichere Befestigung der Fensterbauteile werden deshalb meist Stahlanker oder Stahlkonsolen verwendet. Eine neu entwickelte Kunststoffbefestigungskonsole bietet jetzt für diese Montagesituation eine Alternative. Bauliche Voraussetzung ist ein tragfähiges Mauerwerk, in der Brüstung vorzugsweise ein Betonriegel. Die Kunststoffbefestigungskonsolen werden in den Tiefen von 130 bzw. 190 mm gefertigt, sodass alle gängigen Blendrahmenstärken inklusive Rollladenschienen technisch funktionssicher montiert werden können. Sie eignen sich für zweischaliges Mauerwerk sowie für Wärmedämmverbundsysteme und sind aufgrund ihrer geringen Wärmeleitzahl

als wärmebrückenfreies Befestigungssystem anzusehen. Über einen keilförmig ausgebildeten Stützprofilkörper mit inneren Rippenstegen und Schraubkanälen erreichen die über Eck montierten Konsolen eine enorme Steifigkeit, mit der hohe Trag- und seitliche Drucklasten bei jeweils voller Ausladungstiefe abgefangen werden können. Fenster- und Türelemente werden innerhalb der Dämmebene biegesteif zum Innenmauerwerk abgestützt.



Kunststoffbefestigungskonsole für WDV-Systeme.

Halle C1, Stand 531

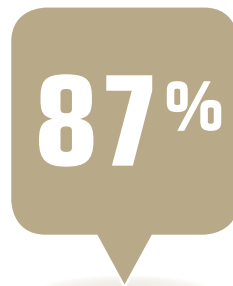
Hochprozentige Argumente für Werbung in metallbau



metallbau ist gut lesbar, verständlich geschrieben*



metallbau berichtet objektiv und sachlich*



metallbau bietet nützliche Tipps für die berufliche Praxis*



metallbau bietet eine sorgfältige Recherche*



Hohe redaktionelle Qualität als Umfeld für Ihre Werbung.

www.metallbau-magazin.de



TNS Infratest

*Anteil Leser, Leser-Struktur-Analyse metallbau 2015

Geze

Smart und sicher Gebäudetechnik steuern

Produkte des Unternehmens aus den Bereichen automatische Türsysteme, Fenstertechnik und RWA (Rauch- und Wärmeabzug) sowie Sicherheitstechnik lassen sich mit neuen Steuerungen zentral via Tablet oder Smartphone steuern. So können über das Schnittstellenmodul IO 420 die oben genannten Elemente mit BACnet integriert und über BACnet MS/TP miteinander vernetzt werden. Beispiel dafür ist eine multifunktionale Systemlösung mit dem Drehtürantrieb Powerturn für große, schwere Türen im Zusammenspiel mit dem elektronischen Motorschloss IQ lock AUT, der Fluchttürsteuerung TZ 320 und der Fluchttürverriegelung FTV 320. In der Fenstertechnik ermöglicht das Schnittstellenmodul IQ box KNX die kontrollierte, natürliche Lüftung und die direkte Einbindung der Fensterantriebe IQ windowdrives in KNX-Gebäudesysteme. Im Gegensatz zu einfachen Schaltaktoren greift die IQ box KNX auf die Intelligenz der Fensterantriebe zu und meldet Informationen, etwa die Öffnungsweite, an die Gebäudeleittechnik zurück.

**Halle B1,
Stand 538-539**



Das Schnittstellenmodul IO 420 vernetzt GEZE-Produkte über BACnet.

Glutz

Schließen mit System

Das funkbasierte Zutrittssystem eAccess ist eine skalierbare Gesamtlösung, das an sämtliche Bedürfnisse und bauliche Gegebenheiten nahtlos angepasst werden kann. Die Identifikation ist mit nur einem Medium möglich, sei es mit Biometrie- oder Codeleser oder Chip. Mithilfe der Glutz-App ist die Fernöffnung oder Codegenerierung auch von entfernten Orten möglich. Zeitbeschränkte Codes verschaffen während der Ferienzeit auch Nachbarn oder Freunden den Zugang. Über die App lässt sich der Zustand der Tür überwachen, ob sie offen, geschlossen oder verriegelt ist. Mit dem Chip lassen sich auch Briefkasten, Paketfachanlage oder der hauseigene Lift steuern. Für die nötige Sicherheit sorgt die selbstverriegelnde Mehrfachverriegelung Mint. Ein RFID-Zutritts-Schutzbeschlag ergänzt die Einbruchhemmung und fungiert mit dem Input-/Output-Modul als Empfänger des Fernöffnungssignals durch die Türsprechanlage. Die motorisch angetriebene Selbstverrie-

Glas Marte

Neuer Komfort für Schiebegläser

Mit dem Komfortpaket für oben hängende Glasschiebesysteme können jetzt auch die Schiebegläser von GM Toproll 10/14 Anlagen sowohl miteinander gekoppelt als auch zugleich verriegelt werden. Eine zusätzliche Versperrfunktion ist nicht mehr erforderlich. Die Schiebeelemente können trotz der bewährten Mitnehmerfunktion frei nach links und rechts bewegt werden. Durch bloßes Antippen des Mitnehmers mit dem Fuß werden sie wieder entriegelt. Neu ist auch der systemintegrierte Insektenschutz für unten laufende Glasschiebesysteme GM Lightroll 10/12. Das feinmaschige Gewebe sowie die Abdichtung des Systems bieten einen optimalen Schutz vor Insekten, gleichzeitig aber auch eine ungestörte Sicht nach draußen. Das Insektenschutzsystem Lightroll 10/12 I-Stop benötigt keinen zusätzlichen Platz. Die Profilbreiten sind exakt auf die Profilbreiten des Glasschiebesystems abgestimmt. Seit Kurzem stellt Glas Marte Verbund-Sicherheitsglas her und kann so noch flexibler reagieren. VSG-Herstellung, Siebdruck und Glasbearbeitung befinden sich nun alle unter einem Dach und bieten nahezu unbegrenzte Gestaltungsmöglichkeiten.

Halle C2, Stand 129



Komfortpaket für oben hängende Glasschiebesysteme.

gelung des neuen Mint SVM übermittelt alle sicherheitsrelevanten Zustände an ein nachgelagertes Zutrittssystem oder eine Einbruchmeldeanlage.

Halle B4, Stand 121



Der eAccess-Türbeschlag lässt sich per App öffnen.

Haver & Boecker

Vielseitige Architekturgewebe

Architekturgewebe vereinen Design und Funktionalität mit einer Vielzahl unterschiedlicher Gewebestrukturen und der Möglichkeit, Edelstahlgewebe mit Farben, Bildern und Logos zu lackieren. So ermöglicht die Transparenz der Gewebe eine natürliche Belichtung von Gebäuden, damit tagsüber weitgehend auf künstliche Lichtquellen verzichtet werden kann. Aufgrund ihrer präzise abgestimmten offenen Fläche brechen und filtern Architekturgewebe das Sonnenlicht, tragen damit zu einem angenehm kühlen, aber trotzdem hellen Raumklima bei. Zusätzlich sorgen die offenen Flächen der Drahtgewebe für eine natürliche Belüftung des Gebäudeinnern. Architekturgewebe mit Akustikvliesen als Wand- oder Deckenverkleidung optimieren die Raumakustik und mindern den Schall. Dabei bleibt die akustisch funktionale Materialschicht hinter der hochwertigen Edelstahloptik verborgen. Mit der transparenten Medienfassade Image Weave lassen sich interaktive Fassaden für eine ef-



Foto: Johnston Photography 2015

Architekturgewebe kann man lackieren (Abb.) oder mit LEDs bestücken.

fektive visuelle Kommunikation erschaffen. Die Medienfassade kombiniert Architekturgewebe mit neuester LED-Technologie mit der man individuell programmierbare Lichteffekte und vollständige Video-Präsentationen erstellen kann.

Halle B2, Stand 119

Hero Fire

Brandschutzglas schützt auch vor Lärm

Ein Brandschutzglas kann gleichzeitig auch vor Lärm schützen. So weist das EI 30 Brandschutzglas einen Schalldämmwert von ≥ 43 dB auf. Das EI 90 legt sogar noch vor und erreicht Schalldämmwerte von ≥ 46 dB – Produkteigenschaften, die über die reine Brandschutzfunktion hinausgehen und ohne Mehraufwand zur Verfügung gestellt werden. Möglich macht dies ein Interlayer, der zwischen den Glaseinheiten platziert wird. Er weist keine starre Form auf und kann somit die Schwingungen

der Schallwellen wesentlich besser aufnehmen. Die dB-Werte sprechen für sich. Auf der Messe zeigt Hero Fire eine Ganzglastür aus Brandschutzglas EI 30 mit einem maximal möglichen lichten Durchgangsmaß von fast 1,20 Meter Breite und 2,40 Meter Höhe, die mit Siebdruckdekoren versehen werden kann.

Halle C2, Stand 330



Brandschutzglas Hero-Fire EI 30 schützt vor Lärm.

Hörmann

Platzsparende Torlösungen für Sammelgaragen



TGT von Hörmann eignet sich gut für Tiefgaragen.

Tiefgaragentore müssen möglichst schmal sein, hohe Öffnungs- und Schließfrequenzen aushalten, geräuscharm laufen und hohe Funktionssicherheit haben. Das Tiefgaragentor TGT öffnet platzsparend senkrecht nach oben und benötigt einen geringen Sturzbedarf. Die Torkomponenten sind montagefertig vormontiert und lassen schnell installieren, auch bei Ein- und Ausfahrten mit Rampen oder seitlichem Gefälle. Steht im Gebäude zu wenig oder gar kein Platz zur Verfügung, kann das TGT auch an der Außenfassade montiert werden. Das TGT ist für 300 Auf-Zu-Torzyklen pro Tag ausgelegt. Der serienmäßige Antrieb WA 300 R S4 und die laut Herstellerangaben nur bei Hörmann eingesetzte Zugfeder-Technik schonen die Tormechanik. Das TGT ist als Rolltor mit doppelwandig-wärmeisolierten Stahlprofilen Decotherm S in einer Größe bis 5.000 x 2.400 mm oder als Rollgitter HG-L in Größen bis 6.000 x 2.400 mm lieferbar. Der große Lüftungsquerschnitt sorgt für eine natürliche Belüftung der geschlossenen Garage. Eine Notentriegelung macht auch bei Stromausfällen eine einfache und schnelle Toröffnung möglich.

Halle B3, Stand 300

Hueck

Große Glasflächen wirtschaftlich realisieren



Fensterfassade Lambda WS 075 FC für schlanke Konstruktionen.

Die Fensterfassade Lambda WS 075 FC verbindet die Vorteile einer stabilen Fensterkonstruktion mit der schlanken Kontur einer Pfosten-Riegel-Fassade. Mit den schmalen Ansichtsbreiten von nur 50 mm lassen sich mit der hochwärmeisolierten Fensterfassade selbst geschosshohe Verglasungen und Fensterbänder wirtschaftlich realisieren. Große

Stützweiten, Flügelbreiten bis zu 1.400 mm und Flügelhöhen bis zu 2.300 mm bieten dem Architekten große Spielräume bei der Planung. Dabei können Innen- und Außenansichten ganz unterschiedlich gestaltet werden. Verschiedenen Profilkonturen, zahlreiche Blendrahmen- und Sprossenvarianten sowie kompatible Deckschalen aus der Hueck-Fassadenserie Trigon 50 geben zahlreiche Gestaltungsoptionen.

Bei der Fensterfassade Lambda WS 075 FC sind – wie in der Pfosten-Riegel-Fassade – auch Fenster mit integriertem bzw. verdecktem Flügel und eine unsichtbare, verdeckt liegende Entwässerung möglich. Alle Bauanschlüsse sind ausschließlich von innen eingebaut und verglast. Deshalb ist die Fensterfassade einfach und in der Regel ohne Gerüst zu montieren.

Halle B1, Stand 103

ISO-Chemie

Webbasierte Planungstools für Gebäudeabdichtungen

Moderne Bauvorhaben erfordern eine detaillierte, dokumentierbare Planung der abzudichtenden Bauteilanschlüsse. Für Planer und Verarbeiter wird es dabei immer wichtiger, anforderungsgerechte, geprüfte und kompatible Produktsysteme zu finden, mit denen ein reibungsloser sowie kosten- und zeitsparender Montageablauf im Vorfeld kalkuliert werden kann. Um seine Kunden künftig noch besser zu unterstützen, hat Iso-Chemie webbasierte Planungstools entwickelt, mit denen neben standardisierten, innovativen Abdichtungssystemen auch maßgeschneiderte und konfigurierbare Abdichtungslösungen ausgewählt werden können.

Halle B6, Stand 432



ISO-Chemie feiert 40 Jahre.

Isolar-Gruppe

Glaslösungen individuell planen und produzieren

Die Isolar-Gruppe, die europaweit mehr als 30 mittelständische konzernunabhängige Hersteller von Mehrscheiben-Isolierglas vereint, hat vier Sonnenschutzgläser Isolar Solarlux A entwickelt, deren Beschichtungen optisch aufeinander abgestimmt sind. Trotz unterschiedlicher Lichttransmissions- und Gesamtenergiedurchlasswerte lassen sie sich harmonisch miteinander ohne erkennbare farbliche Unterschiede kombinieren. Das Sonnenschutzglas Isolar Solarlux microsolar enthält hauchdünne Metallbänder, die wie eine Jalousie aus Mikrolamellen wirken: Licht, das senkrecht auf das Glas trifft, kann nahezu ungehindert passieren; Sonneneinstrahlung aus spitzem Winkel wird dagegen reflektiert. Isolar Vacurex sind Vakuum-Isolations-Paneele und können wie Isolierglas in übliche Fassadenkonstruktionen eingebaut werden. Dies reduziert den konstruktiven Mehraufwand, weil die sonst notwendigen Maßnahmen zur Entlüftung herkömmlicher Warmpaneele entfallen. Das Isolar Ornilux mikado ist durch seine UV-reflektierende Beschichtung für Vögel besser wahrnehmbar und durch größtmögliche Transparenz auch architektonisch attraktiv.



Vogelschutzglas Isolar Ornilux am Vassar College/USA.

Das Isolar Ornilux mikado ist durch seine UV-reflektierende Beschichtung für Vögel besser wahrnehmbar und durch größtmögliche Transparenz auch architektonisch attraktiv.

Halle C2, Stand 319

Jansen

Filigranes Fenstersystem aus Stahl

Mit Profilen aus Stahl, Cortenstahl oder Edelstahl sowie den neuen Profilgeometrien lassen sich Fenster in vielen Öffnungsarten und Festverglasungen mit hoher Wärmedämmung realisieren. Das Stahlprofilssystem Janisol Arte 2.0 für die denkmalgerechte, werterhaltene Renovierung von Industrie- und Loftverglasungen ist nun auch in oben genannten Stahlausführung erhältlich. Mit einer großen Vielfalt an Öffnungsarten lassen sich damit historische Fenster rekonstruieren.

Trotz einer Profilsichtsbreite bei Festverglasungen von nur 25 bzw. 40 mm bei Fensterflügeln und einer Bautiefe von 60 mm haben die filigranen Konstruktionen eine hohe Stabilität auch bei größtmöglichem Glasanteil. Janisol Arte 2.0 ermöglicht die Konstruktion von nach innen oder nach außen öffnenden Fenstern als Dreh-, Stulp-, Kipp-, Klapp- oder Senk-

klappfenster und Festverglasungen in Elementgrößen von bis zu 1.000 mm Breite x 2.400 mm Höhe bei einem maximalen Gewicht von 150 kg/Flügel.

Mit Isoliergläsern von 20 mm bis 34 mm Stärke lässt sich ein U_w -Wert ab $1,3 \text{ W/m}^2 \text{ K}$ erzielen. Das Stahlprofilssystem besitzt die CE-Klassifizierung nach EN 14351-1.

Halle B1, Stand 320



Fenstersystem Janisol Arte 2.0, hier mit Corten-Profil.

Käuferle

Tore für den Privatbereich

Käuferle hat sein Produktspektrum auch auf die Anforderungen im Privatbereich ausgerichtet. Neu im Portfolio sind das



Garagentor HT für private Bauherren.

individuell gestaltbare HT-Tor und ein Schiebetor für Sammelgaragen, das die Schiebetore vor Parkgaragen ergänzt. Mit den Varioboxen können Flächen im Außenbereich abgetrennt und überdacht werden. Auf diese Weise schützen die Unterstände Fahrräder und Mülltonnen sowie Werkzeuge vor Diebstahl und Witterungseinflüssen. Die stabile Konstruktion ist aus feuerverzinktem Stahl gefertigt, wählbare Wandelemente aus unterschiedlichen Materialien sowie Beleuchtungssysteme und Dachbegrünung machen eine individuelle Gestaltung möglich.

Mit UTS-Trennwandsystemen können Keller und Dachböden abgetrennt werden. Das Baukastensystem zeichnet sich durch schnelle und einfache Montage aus, bei dem die vorgefertigten Wandelemente und Türen zwischen den Stützen befestigt werden. Die Elemente sind aus verzinktem Stahl oder Holz und können in den Räumen individuell angepasst werden. Neu ist auch eine spezielle Vorrichtung zum Einbruchschutz für Drückergarnituren.

Halle B3, Stand 311

Multitasking!

Alles Wissenswerte für eine erfolgreiche Unternehmensführung in metallbau.

JETZT ZUGREIFEN!

3 Ausgaben metallbau testen zum reduzierten Preis von

NUR €23,40

inklusive MwSt. und Versandkosten (statt 54,- € im Einzelverkauf)

metallbau, das Profimagazin rund um den ausführenden Aluminium- und Stahlbau.

- Fachberichte über ausgeführte Objekte
- Unternehmen der Branche im Porträt
- Produkte im Praxistest der Anwender
- alles rund um das Management eines Metallbaubetriebes

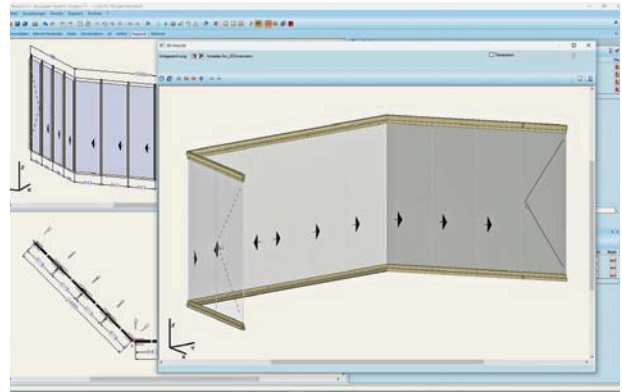
JETZT ALLE ABO-VORTEILE NUTZEN UND GLEICH BESTELLEN!

www.metallbau-magazin.de/abo
05241/80-90884

Horst Klaes

Wintergärten und Fassaden in 3D

Fassaden und Wintergärten werden immer individueller. So setzen Kunden auf Ganzglas-Schiebeanlagen über Eck oder auf Pergolen mit beweglichen Lamellendächern. Mit der Software Klaes 3D kann jede Konstruktion automatisch an veränderte Einbau- oder Anbausituationen angepasst werden. Durch eine durchgängige Parametrisierung können die Systeme entsprechend der individuellen Konstruktionsmethoden abgebildet werden. Mit dem Gitternetz-Import werden Vorkonstruktionen aus CAD-Lösungen direkt eingelesen und mit den detailliert aufgebauten Profilpaketen belegt. Durch den intelligenten 3D-Datenkern entstehen automatisch alle Produktionsinformationen, egal aus welchen Richtungen die Kanten aufeinandertreffen. Eine spezielle Edition für Holz-Alu-Fassaden ist für alle Unternehmen gedacht, die diese Bauelemente einfach konstruieren und



Ganzglas-Schiebeanlagen über Eck mit Klaes 3D.

rationell per CNC-Anlage fertigen möchten. Durch die intelligente Datenintegration können auch individuelle Konstruktionen innerhalb sehr kurzer Projektzeiten auf die Maschine gebracht werden.

Halle C3, Stand 303

Metabo

Alles für die kabellose Baustelle

Als erster Elektrowerkzeug-Hersteller entwickelte Metabo Elektrowerkzeuge mit LiHD-Technologie-Akkupacks, die bis zu 2.400 Watt Dauerleistung schaffen. Damit können auch die großen Elektrowerkzeuge auf der Baustelle kabellos arbeiten, beispielsweise der große Akku-Winkelschleifer WPB 36 LTX BL 230 mit 230 Millimeter-Scheibe. Mit nur einer Akku-Ladung trennen Anwender bis zu elf Leitplanken, schneiden 75 Dachziegel zu oder trennen fünf Meter Betonplatten. In der 18-Volt-Klasse werden inzwischen 80 leistungsstarke Produkte für alle Anwendungen angeboten: von Akku-Schraubern und -Schlagbohrmaschinen mit höchstem Drehmoment, bürstenlosen Motoren und hochleistungsfähigen Schlagwerken bis hin zum umfangreichen Akku-Edelstahl-Programm. Dabei lassen sich alle Metabo-Akku-Systeme derselben Voltklasse untereinander kombinieren. Metabo bietet die Kompatibilität zwischen allen Li-Ion-Akkupacks und LiHD für Ladegeräte und Maschinen, ob Bohrschrauber, Stichsäge, Tischsäge, Kappsäge oder dem ersten akkubetriebenen Rührwerk der Welt.

Halle B6, Stand 530



Der erste Akku-Winkelschleifer mit 230 mm Scheiben-Durchmesser.

MetallArt Metallbau Schmid

AbP für steigend gerundetes Glasgeländer



Ganzglasgeländer von MetallArt haben AbP-Zeugnisse.

Zusätzlich zur bereits bestehenden Zulassung für das gerade Ganzglas-Geländersystem erhielt MetallArt nun auch für seine gebogene und steigende Variante ein Allgemeines bauaufsichtliches Prüfzeugnis (AbP). Dies ermöglicht dem Unternehmen, die in der DIN 18008-4, Kategorie B festgelegten Abmessungen der einzelnen Glasscheiben für geradläufige und gebogene Treppen, Balkone oder Loggien deutlich zu überschreiten. Den individuellen Kundenwünschen kann somit besser entsprochen werden als dies mit einer Zustimmung im Einzelfall (ZiE) möglich wäre.

Beim Ganzglas-Geländersystem MetallArt werden die Glasscheiben linienförmig in die Einspanntaschen der Köcherzarge eingestellt und durch zwängungsfreies Ausgießen und Versiegelung mit prüffähiger Vergussmasse befestigt. Um den Charakter von Glas nur unwesentlich zu beeinflussen, wurde als oberer Abschluss der Geländerscheiben ein filigranes U-Profil entwickelt, das den Anforderungen der DIN 18008 gerecht wird. Diese besagt, dass unten eingespannte Glasscheiben durch einen durchgehenden Handlauf geschützt werden müssen.

Beim Ganzglas-Geländersystem MetallArt werden die Glasscheiben linienförmig in die Einspanntaschen der Köcherzarge eingestellt und durch zwängungsfreies Ausgießen und Versiegelung mit prüffähiger Vergussmasse befestigt. Um den Charakter von Glas nur unwesentlich zu beeinflussen, wurde als oberer Abschluss der Geländerscheiben ein filigranes U-Profil entwickelt, das den Anforderungen der DIN 18008 gerecht wird. Diese besagt, dass unten eingespannte Glasscheiben durch einen durchgehenden Handlauf geschützt werden müssen.

Halle B2, Stand 129

Multifilm Sonnen- und Blendschutz

Rollosystem mit zehn Meter Auszugslänge

Bisher setzte Multifilm zur Verschattung von Glasdächern, gebogenen Dachkonstruktionen oder Lichtbändern Gegenzuganlagen mit 24-V-Motor ein. Deren Längen waren jedoch auf vier Meter begrenzt, was die Unterteilung größerer Verglasungen in einzelne Segmente notwendig machte. Jetzt wurde ein Rollo entwickelt, mit dem sich erstmals Auszugslängen bis zu zehn Metern realisieren lassen. Ein leistungsfähiger 230-V-Rohrmotor im Innenrohr bewegt den Behang auf einem Außenrohr. Beide Rohre sind drehbar gelagert und durch eine vorgespannte Ausgleichsfeder miteinander verbunden. Die Vorspannung der Feder verhindert zu starke Zugkräfte und mechanische Belastungen bei größeren Auszugslängen.



Rollosystem zur Dachbeschattung bis zehn Meter Länge.

Für den Hitze- und Blendschutz an großen Glasfassaden bietet Multifilm ein 3.000 x 8.000 mm großes Folien-Fassaden-System an.

Für die Beschattung von Bürofenstern eignet sich die neue Rollokassette in Systemgrößen bis zu 2.700 x 6.000 mm. Sie misst nur 75 x 75 mm und wirkt damit zurückhaltend an den Fenstern eines Büros oder Konferenzraumes. Das Mini-Fassaden-System ist manuell mit Kettenantrieb oder elektrisch mit 230-V-Antrieb bedienbar.

Halle C2, Stand 438

metallbau verschafft dem Leser durch aktuelle und direkt umsetzbare Praxisinformationen den notwendigen Wettbewerbsvorteil. Das Fachmagazin **metallbau** ist das wegweisende Kommunikationsinstrument für den konstruktiven Metallbau.

Novoform

Systemverglasung erfüllt künftige europäische Brandschutznormen

Novoform kombiniert seine Systemverglasung NovoFire Glass mit den NovoFire T30-Brandschutztüren und ermöglicht so die Umsetzung transparenter innenarchitektonischer Konzepte bei Einhaltung aller nationalen sowie der künftigen europäischen Brandschutznormen. Die Glasflächen werden in die dezenten Aluminium-Rahmenprofile des Systems NovoFire F30 eingefügt. Durch den völligen Verzicht auf vertikale Rahmenprofile entstehen so optisch durchgehende und ununterbrochene Glasflächen. Bei Glasabmessungen von 1,80 m Breite und 3,50 m Höhe sind raumhohe Anwendungen möglich. Selbst Eckverglasungen können flächenbündig in jedem beliebigen Winkel und ohne zusätzliche Eckprofile eingesetzt werden.

Die patentierte Verglasungsmethode garantiert eine flächenbündige Flush-Glazing-Performance und ermöglicht Zusatzanforderungen wie erhöhte Schallisolation oder verstärkte Absturzsicherheit. Zur Gestaltung der Lebens- und Arbeitsräume können die Scheiben auch im Siebdruckverfahren mit unterschiedlichen Motiven versehen werden.

Halle B3, Stand 339



Ganzglaswände aus NovoFire Glass vereinen Ästhetik mit Funktionalität.



metallbau-magazin.de

bau | | verlag
 Wir geben Ideen Raum

Orgadata

Neue Software-Version LogiKal11

Das Softwarehaus präsentiert auf der Bau 2017 die neueste Version seiner Standardsoftware LogiKal 11, mit deren Hilfe sich Fenster, Türen und Fassaden konstruieren, kalkulieren und produzieren lassen. Sie soll dem Metallbauer unter anderem im Hinblick auf Fertigungssicherheit und -schnelligkeit weitere Fortschritte bringen. LogiKal harmoniert mit verschiedenen CAD-

Systemen und mit kaufmännischen ERP-Lösungen, indem alle Programme direkt auf die Daten aus ein und derselben Projektquelle zurückgreifen. Dies hat den Vorteil, dass jede Änderung an einem Projekt in einem der beteiligten Programme die betreffenden Neuerungen automatisch auch in den anderen Programmen umsetzt.

Halle C3, Stand 131



Auf der BAU 2017 präsentiert Orgadata die LogiKal-Lösungen.



Silikon-Fensterabdichtungen mit verbesserten Eigenschaften.

Otto-Chemie

Elastische Glasfalzversiegelung und Dichtstoffe mit Schimmelverhütung

Otto-Chemie entwickelte mit dem Neutral-Silikon Ottoseal S120 und dem Alkoxy-Silikon Ottoseal S120 zwei Produkte für die Versiegelung von Glasfalzen an Holzfenstern. Die breite Farbpalette ist auf die Holzöne der gebräuchlichsten Fensterrahmen abgestimmt. Spezielle Silikon-Dichtstoffe für die Glasfalzversiegelung unterbinden den Abrieb („Radiergummieffekt“), der bei der Trockenreinigung von Fenstern mit Glasfalzversiegelung aus Standard-Dichtstoffen entstehen kann und sich als hartnä-

ckige Schlieren auf dem Glas festsetzt. Die beiden 1K-Silikon-Dichtstoffe sind abriebfest sowie schlierenfrei und erfüllen den Emissioncode EC1+ sowie die Normen DIN 18545 Teil 2 und ISO 11600 G 25 ML.

Die Sanitär-Silikone Ottoseal S130 und S140 bieten einen optimalen Schutz vor Schimmelpilzbefall. Zum Einsatz kommen Silber-Ionen, die im Gegensatz zu herkömmlichen Fungiziden nicht wasserlöslich sind und auch über längere Zeit ihre Schutzwirkung entfalten. Mit den neutral vernetzenden 1K-Silikon-Dichtstoffen auf Alkoxy-Basis können keramische Fliesen und Naturstein auch im Dauernassbereich elastisch verfugt werden.

Halle B6, Stand 410

Pohl Gruppe

Metallpaneele mit Keramikoberfläche

Duramic ist eine anorganische Beschichtung für Aluminium-, Stahl- oder Edelstahlpaneele mit außerordentlicher Dauerhaftigkeit und Härte sowie guter Verschleiß- und Temperaturbeständigkeit. Reinigung und Wartung der glasähnlichen Beschichtungen sind aufgrund der wasserabweisenden und gegen Graffiti und Verfärbungen resistenten Oberfläche einfach und unkompliziert. Gleichzeitig weist das Finish eine hohe Witterungsbeständigkeit auf und ist besonders

gegen Kratzer und Risse sowie Abnutzung und Abrieb durch Sandstürme unempfindlich. Die besonderen Eigenschaften von Duramic wurden in zahlreichen Tests (British-Standard Abriebtest, Erichsen-Tiefziehprüfung, Vickers-Hardness-Test und viele mehr) bestätigt.

Halle B1, Stand 328



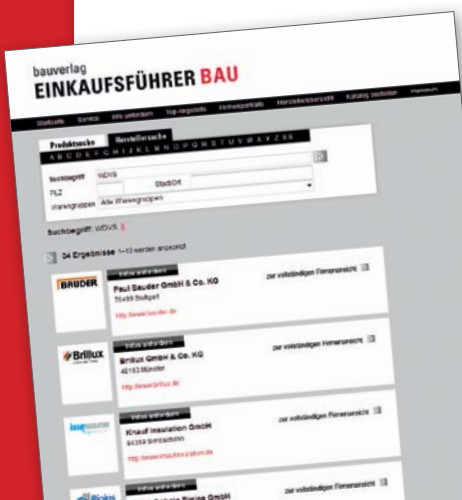
Hart und in RAL-Farben verfügbar: die Duramic-Beschichtung von Pohl.

Aus „suchen“ ...

... wird „finden“ !

www.EINKAUFSFÜHRER-BAU.de

Die Suchmaschine für BAU-Produkte und Hersteller



Suchbegriff

Brandschutz



Q-railing Europe

Geländer-Lösungen aus Glas



Glasgeländer Easy Glass Hybrid.

Das Unternehmen stellt neben den beiden Neuheiten Easy Glass Up und Easy Glass View auch das Glasgeländer Easy Glass Hybrid und das Duo Line-Pfostensystem aus. Für Easy Glass Hybrid gibt es ein neues Bodenprofil zur Seitenmontage. Duo Line steht für einen Designer-Look und eine unkomplizierte Montage. Bis zu drei Metern Länge kann Easy Glass Hybrid als reines Ganzglasgeländer mit einem nur 43 mm hohen Bodenprofil installiert werden. Bei längeren Geländern werden zusätzlich schlanke Pfosten eingesetzt. Beide Anwendungen bieten maximale Transparenz. Duo Line ist eine Mischung aus anthrazitgrauer Pulverbeschichtung und Edelstahl. Budgetbewusste Bauherren schätzen die Kosteneffizienz von Aluminiumpfosten und Verbindern aus Zinkdruckguss. Dank des modularen Klemmsystems ist Duo Line schnell und einfach zu montieren.

Halle B2, Stand 528

Renson Ventilation

Dezentrales Lüftungssystem mit Wärmerückgewinnung

Endura Twist ist ein dezentrales Lüftungssystem mit Wärmerückgewinnung, das pro Fenstereinheit im Normalbetrieb bis zu 90 m³ Luft pro Stunde austauschen kann. Als Basisausführung ist es mit 2 x 2 Ventilatoren bestückt und kann modular um jeweils zwei Ventilatereinheiten erweitert werden. Das Lüftungssystem wird über oder neben einem Fensterrahmen installiert. Es kommt ohne Lüftungsröhre aus und eignet sich damit auch für Renovierungsobjekte. Die Wärmerückgewinnung mit einem Wirkungsgrad von bis zu 85% wird durch ein integriertes Modul realisiert, durch das die Frischluft nach innen und die verbrauchte Luft nach außen geleitet wird. Zu- und Abluftmodule wechseln ihre Laufrichtung zyklisch, wodurch die abgeführte warme Luft die zugeführte Frischluft beim Einlass erwärmt. Das

System ist frost- und kondensatwasserfrei. Der Lufteintritt in den Raum kann nach oben oder unten angebracht werden, der Einbau über oder neben dem Fensterrahmen ist sichtbar oder verdeckt möglich. Ein Touchdisplay mit entsprechender Luftsensoren ermöglicht eine bedarfsgeführte Lüftung. Optional ist die der Einsatz von F7-Feinstofffiltern oder G3-Filtern für größeren Staubinhalt möglich.

Halle B1, Stand 101



Endura Twist, hier waagrecht über dem Fensterrahmen eingebaut.

Roto Frank

Beschläge für individuelle Lösungen

Das Unternehmen stellt dichte, komfortable Schiebesysteme mit vielfältigen Beschlagslösungen vor. Gezeigt werden unter anderem Elemente mit dem winddichten, hochwärme- und schalldämmenden Beschlag Roto Patio Inowa und dem neuen Universalbeschlag Roto Patio Alversa für minimalen Aufwand bei Bedienung und Montage von Parallel- und Kippschiebesystemen. Gleichzeitig zeigt Roto Muster von bereits realisierten Objekten. Die Beispiele demonstrieren wie Gesamtlösungen, die individuellen Anforderungen von Planern und Bauherren an die Funktionalität von Bauelementen erfüllen können.

Halle C1, Stand 319



Beschlag des komfortablen Schiebesystem Roto Patio Inowa.

Saint-Gobain Building Glas Europe

Gläser im XXL-Format

Überlange Glasformate schaffen ein gleichmäßiges, ruhiges und attraktives Fassadenbild. Thiele Glas und Saint-Gobain Building Glas Europe entwickelten jetzt gemeinsam Flachgläser in Formaten bis 18 x 3,21 Metern. In Überlänge sind das unbeschichtete Basisglas SGG Planiclear, das hochtransparente SGG Diamant sowie die Wärme- und Sonnenschutz-Isoliergläser der Familien SGG Planitherm, SGG Cool-Lite SKN und Xtreme in ihren vortenspannbaren Varianten erhältlich. Ausführungen als Isolierglas, Einscheibensicherheitsglas oder Verbundsicherheitsglas sind möglich. Die Gläser lassen sich wie gewohnt weiterverarbeiten, zum Beispiel durch CNC-gesteuerten Zuschnitt, Kantenbearbeitung und Lochbohrungen. Gestalterisch kann die Glasfassade

auch auf Wunsch farblich mit Digitaldruck, Folien oder anderen gängigen Verfahren versehen werden. Darüber hinaus unterstützt das Unternehmen bei der Suche nach Fassadenplanern und Bauphysikern und berät bezüglich der statischen und thermischen Analysen sowie der Tageslicht- und Akustikberechnungen.

Halle C2, Stand 338



Foto: Thiele Glas, Fotograf Michael Moran/COTTO

Gläser im XXL-Format schaffen ruhiges Fassadenbild.

Schüco

Brand- und Rauchschutzplattform reduziert Fertigungs- und Montagezeiten

Mit dem Aluminium Brand- und Rauchschutzsystem Schüco FireStop ADS 90 FR 30 und Schüco FireStop ADS 76.NI SP will Schüco Maßstäbe in puncto Montage und Funktionalität setzen: Falzoffene Profilgeometrie, einheitliche Beschlagskomponenten und die Möglichkeit, erstmals auch Türvarianten ohne Einsatz von Schlosstechnik zu realisieren, gewährleisten eine rationellere Fertigung. Darü-



Schüco arbeitet an der Vereinfachung seiner Systeme für Metallbauer.

ber hinaus kommt die neue Brand- und Rauchschutzplattform mit deutlich weniger Systemkomponenten aus. Gleichzeitig wurden zahlreiche Arbeitsschritte für die Verarbeiter optimiert und vereinfacht. So können beispielsweise die Elemente je nach baulichen Gegebenheiten entweder in Elementbauweise oder in T-Verbinder-Bauweise vor Ort montiert werden. Dank falzoffener Profilgeometrie sind Nutzungsänderungen oder zusätzliche Anpassungen ohne großen Aufwand umsetzbar. Zusätzliche Kabel zur Elektrifizierung der Türen können problemlos eingezogen werden; die Umrüstung von Einfachverriegelungen auf Mehrpunktverriegelungen ist einfach machbar und alle Türvarianten lassen sich ohne Einsatz von Glashaltern fertigen und nahezu werkzeuglos montieren.

Halle B1, Stand 301

Sedak

Sicherheits- und Isoliergläser mit neuen Details

Maximale Transparenz erreicht eine Fassade, wenn auch die Tragkonstruktion gläsern ist. Deshalb arbeitet Sedak bei den Gläsern sogenannte Toggles exakt in die Mehrfach-Laminat ein, die so für den Betrachter kaum sichtbar sind. Die tragenden Glasschwerter werden werkseitig mit Befestigungselementen wie z.B. Metallschuhen produziert, um eine unkomplizierte Montage auf der Baustelle zu ermöglichen. Gleichzeitig können bis zu 16 m lange Gläser mit einem hochauflösenden, keramischen Digitaldrucker mit hinterleuchteten Fotomotiven in ausgezeichneter Farbbrillanz und Detailtiefe bedruckt werden. Durch das Einbrennen der Farben im ESG-Ofen ist der Druck dauerhaft und hoch widerstandsfähig. Kaltgebogene Mehrfach-Laminat zeigen die technischen Möglichkeiten der Glasverarbeitung. Auf

der BAU 2017 zeigt Sedak ein elliptisches, 20 Millimeter starkes Dreifach-Laminat in einer Größe von 1,28 x 3,68 Meter, wie es im Rumpf einer Yacht verbaut wurde. Die Biegelinie verläuft dabei diagonal mit einem Stich von 120 Millimetern, um sich in den sphärisch verlaufenden Rumpf des Schiffes zu fügen.

Halle C2, Stand 100



Blickfang: sphärisch verlaufendes Dreifach-Laminat.

SFS intec

Gewindeform-Befestiger verdrängt Mutter und Unterlegscheibe



Tragkonstruktionselemente können mit TDBL effizient montiert werden.

Bisher war die Verschraubung von Traggerüsten zum Beispiel bei Hochregallagern oder Photovoltaik-Unterkonstruktionen mit langwierigen Arbeitsprozessen verbunden – besonders bei der Befestigung von Unterlegscheibe und Mutter an schwer

zugänglichen Stellen oder engen Montageöffnungen. SFS intec hat jetzt den Gewindeform-Befestiger TDBL entwickelt, der in das Stanzloch eingeführt und in einem einzigen Arbeitsgang mittels Akku-Schlagschrauber ermüdungsfrei eingedreht wird. Möglich wird dies durch die besondere, patentierte Gewindeform. Während je nach Anwendung ein bestimmter Teil unter dem Schraubenkopf gewindefrei ist, um selbst in dünnem Stahl ein Überdrehen zu verhindern, verfügt die Unterseite des Schraubenkopfes über eine Sperrverzahnung, sodass der Befestiger in verschiedenen Stahlhärten und -arten festsitzt. Auch bei Vibrationen lockern sich die Schrauben nicht und müssen deshalb nicht mehr zeitaufwändig überprüft und gegebenenfalls nachgezogen werden. Der TDBL deckt mit vier Schraubentypen alle Anwendungsfälle ab. Auf der BAU 2017 hat das Unternehmen damit seine zweistöckige Stand-Konstruktion verschraubt.

Halle B2, Stand 329

Siegenia

Raumkomfort per Smartphone

Plug-and-Play-Sets für Genius- und Mehrfachverriegelungen mit A-Öffner sorgen für eine sichere und bedienungsfreundliche Ausstattung von Haustüren. Die vorkonfektionierten Sets enthalten neben Zutrittskontrolle und Stromversorgung mit Kabelanschlüssen und Steckverbindern alle erforderlichen Komponenten für eine zügige Inbetriebnahme vor Ort ohne Einsatz von Elektrofachkräften. Mit einem Erweiterungsset lassen sich die Türen auch per WLAN oder IO-Home Control öffnen.

Die Aktivlüfter Aerotube WRG Smart und Aerotube AZ Smart haben serienmäßig WLAN-Funktionen und können über Smart-

phone oder Tablet mithilfe der App SI Comfort leicht bedient werden. Je nach Bedarf sorgen beide leistungsstarken Lüfter entweder jeder für sich oder zusammen für ein gutes Raumluftklima sowie einen hohen Raumkomfort. Die integrierte Wärmerückgewinnung holt bis zu 90% der Energie zurück und erfüllt die Anforderungen der Energieeffizienzklasse A+.

Halle 4, Stand 338



Lüftung via Smartphone oder Tablet: intelligenter Lüfter Aerotube WRG smart.

Sika

Bauchemie mit System



Die Sika-Akademie bietet Schulungen für Bauchemie-Produkte an.

Sika zeigt auf der BAU Systemlösungen der Bauchemie wie Abdichtungen, Beton- und Beschichtungslösungen für alle Bauteile vom Fundament bis zum Dach. Dazu gehören Flachdach- und Fassadenabdichtungen, Bauwerksabdichtungen für weiße Wannen, Bodenbeschichtungen und Betoninstandsetzungssysteme, Zementtechnologien sowie Brandschutz- und Korrosionsschutzbeschichtungen sowohl für klassische Wohn- und Verwaltungsgebäude, als auch für Fahrbahnen, Brücken, Tunnel, Parkhäuser, Industriehallen, Schornsteine und Biogasanlagen. Neu sind beispielsweise ein Oberflächenschutz für OS-11a-Anwendungen in Parkhäusern, Abdichtungsmaterialien für Flachdächer mit PVC oder Flüssigkunststoff und die Erweiterung des Stahlbrandschutzes Sika Unitherm Platinum sowie der Architekturbeton Sika View. Bei der Bauwerksabdichtung liegt der Fokus auf dem Frischbetonverbundsystem SikaProof A und seinem nachträglich applizierbaren Pendant SikaProof P.

Halle A1, Stand 530

Somfy

Automatischer Sonnenschutz

Im modernen Wohnbau werden immer mehr großzügigere Glasflächen in die Fassade integriert. Wichtiger wird dabei die präzise Lenkung des einfallenden Sonnenlichts und die optimale Beschattung über Rollläden, Raffstores und Vertikalmarkisen. Über Zeit- und Sensorfunktionen gesteuert, können sie die Gebäudetemperatur im Frühling und Sommer um bis zu neun Grad absenken und in der kalten Jahreszeit die Sonnenstrahlen als zusätzliche Energiequelle nutzen. Per Plug-and-Play können die Rollladenantriebe Ilmo 2 50 WT (verkabelt) und S&SO RS100 io (Funk) installiert und konfiguriert werden. Beide Antriebe verfügen über eine automatische Drehrichtungs- und Endlagenerkennung und eine kontinuierliche Drehmomentüberwachung. Industriekunden können mit dem digitalen Integrationstool ESM2 während des Fer-



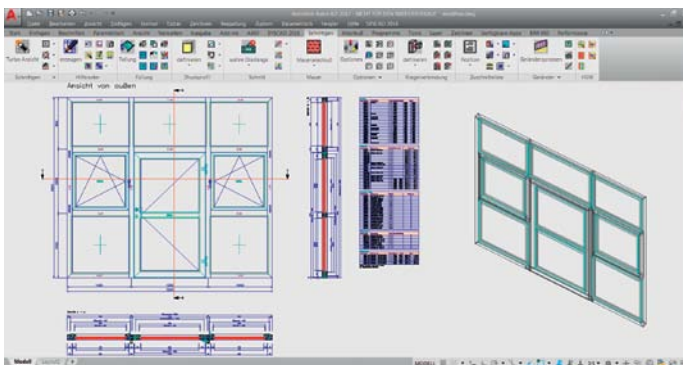
tigungsprozesses individuelle Einstellungen und spezifische Antriebsparameter definieren. Mit dem Funkmotorsteuerggerät Smoove Uno A/M io lassen sich kabelgebundene Antriebe auf Funk nachrüsten. Das steckbare 50 x 50 mm-Modul passt in alle gängige Schalterprogramme und ermöglicht die Integration in die digitalen Smart-Home-Systeme Connexoon und TaHoma Premium.

Halle B3, Stand 526

Nina Timer io speichert bis zu acht automatische Fahrbefehle pro Tag.

Syscad

BIM auf Knopfdruck



2D-Planung, Schnittgenerierung, Zuschnittsliste und BIM in einer Zeichnung.

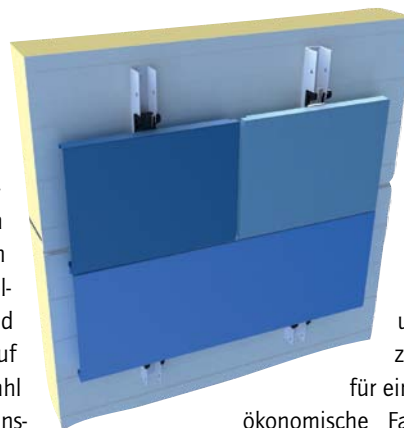
Syscad ist die AutoCAD-Applikation, die eine CAD-gerechte Konstruktion von Schnittplänen und Anschlussdetails im Fenster-, Fassaden- und Glasbau liefert. Insgesamt werden mehr als 530 Profilsysteme für Fenster, Türen und Fassaden von 50 Lieferanten unterstützt. Die neueste Version Syscad 2017 bietet die Möglichkeit, aus den Syscad-Ansichten auf Knopfdruck sogenannte BIM-Objekte zu erstellen. Diese Objekte können dann in andere BIM-fähige Programme eingefügt oder in IFC-Modelle für den allgemeinen Austausch umgewandelt werden. Dabei findet von der 2D-Planung, der automatischen Schnittgenerierung bis zur Stücklistenerzeugung alles im CAD statt. Die BIM-Modelle können sowohl in der Zeichnung erzeugt werden oder als eigenständige Zeichnung im DWG-Format in eine Datei exportiert werden.

Halle C3, Stand 623

Tata Steel

Alle Marken unter einem Dach

Mit seinen Marken Colorcoat und Celsius sowie mit den Bausystemherstellern Kalzip, Fischer Profil, Montana Bausysteme und SAB-profil gehört Tata Steel nach eigenen Angaben zu Europas größten Herstellern von Produkten für die Gebäudehülle aus Metall. Bei der neu entwickelten Hybrid-FC Fassade können variable, vorgehängte und hinterlüftete FC-Aluminiumfassaden von Kalzip direkt auf kostengünstige FischerTherm-Sandwichelemente aus Stahl montiert werden. Damit wird eine zusätzliche Unterkonstruktion überflüssig. Die neue Elementdicke von 140 mm mit verdeckter Befestigung und spezieller DUO-Dichtung erfüllt auch künftige Anforderungen der Energieeinsparverordnung (EnEV). Außerdem auf der BAU 2017: Mit den Systemen



Hybrid-FC Fassade kombiniert Sandwichelemente aus Stahl mit Alu-Fassadensystem.

AluPlusSolar, SolarClad und SolarClad ProfilPlus können PV-Module direkt in Fassaden integriert werden. Mit einer zulässigen Neigung bis zu 90° sorgen die ultraleichten und ersten voll IEC-zertifizierten PV-Module ohne Glas für eine ansprechende, ökologische und ökonomische Fassadengestaltung. Verbundprofile von Holorib sind aus hochwertigen, korrosionsgeschützten Stahlblech und universell in verschiedenen Anwendungen des Hoch- und Brückenbaus einsetzbar.

Halle B2, Stand 424

Teckentrup

Robustes, montagefreundliches SchnellaufTOR

Mit einem Schnellauf-Rolltor erweitert Teckentrup sein Portfolio. Das robuste, nahezu wartungsfreie Tor bietet eine hohe Laufgeschwindigkeit in der Auffahrt von über 1 m/s. Die montagefreundliche Zarge kann durch Vormontage und Vereinfachung zentraler Montageschritte innerhalb kurzer Zeit eingebaut werden. Typische Einbaufehler werden konstruktionsbedingt ausgeschlossen. Mit einer neuen Optik sowie individuell wählbaren Verglasungsmöglichkeiten steigt



Die montagefreundliche Zarge spart Bautiefe.

der gestalterische Spielraum bei den CarTeck-Toren. Außerdem wird auf der BAU der Prototyp einer modular aufgebauten Apartmenttür vorgestellt. Sowohl Funktionalität als auch Design sind im Detail auf die

Bedürfnisse der Kunden abgestimmt. Teckentrup 62 AE ist eine neue Feuerschutz-Außentür, die ein- und zweiflügelig als T30- oder T90-Tür angeboten wird.

Halle B3, Stand 321

Tremco Illbruck

Mängelfreies Abdichten und Kleben



Fugenfüller JF100 ist 100 % isocyanatfrei und innenraumtauglich.

Das Illbruck-Airtight-Konzept erfüllt die strengen Anforderungen der EnEV 2016 und umfasst hochwertige, auf die unterschiedlichen Bausituationen spezialisierte

Dampfbremsen, Fassadenfolien, Klebebänder und Kleber und sorgt so für die Herstellung luftdichter Fassaden und Dächer samt anspruchsvollen Bauteilübergängen und Ecklösungen. Die feuchtevariable Illbruck ME502 TwinAktiv F Fensterfolie verhindert Mängel beim Einbau mit ihrer patentierten Oberfläche für beidseitige Überputzbarkeit und gute Putzhaftung. Die vollflächige, mehrfach korrigierbare selbstklebende Fensterfolie Illbruck ME508 TwinAktiv VV hat einen geteilten Folienliner. Der integrierte Funktionskanal für hohen Feuchtetransport garantiert permanent trockene und damit funktionsfähige Fugen für Wärmedämmung und Schallschutz. Der isocyanatfreie, inneraumtaugliche Illbruck JF100 Fugenfüller ist als sehr emissionsarm nach EC1Plus zertifiziert. Er wird im Rahmen des Forschungsprojekts „My Future Office“ des Sentinel-Haus-Instituts und des TÜV Rheinlands verwendet, um den gesunden Arbeitsplatz der Zukunft zu untersuchen.

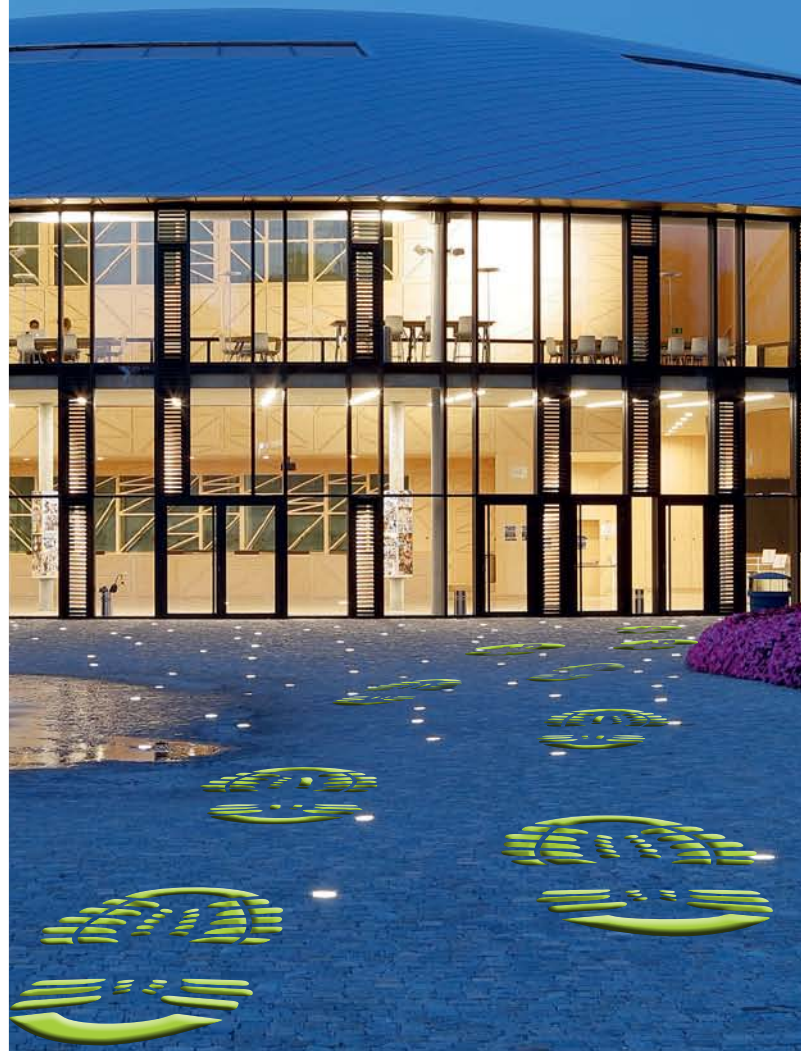
Halle A2, Stand 111

folgen Sie uns an die



BAU 2017

innovative geSTAHLtungs lösungen mit profil



halle B1 / stand 339

forster

www.messen.forster-profile.ch

Warema Renkhoff

Energieeffizienter Sonnenschutz

Die spezielle Ausführung der Fenster-Markise mit ZIP-Führung über die 90-Grad-Ecke garantiert eine zuverlässige und zugleich filigrane Rundum-Verschattung von Ganzglasecken. Statt mehrerer Elemente mit Führungsschienen kommt im Eckbereich nur ein System zum Einsatz, das an Blende und am Fallprofil über Eck verbunden ist. Durch seitliche Schienenführung des Behangs wird eine hohe Windstabilität erzielt. Die beiden Behänge



Fenster-Markise mit ZIP-Führung für Verschattungen von Ganzglasecken.

Quelle: Warema und Solarlux

werden mit einem Motor gleichzeitig bewegt. Architektonisch bietet diese Lösung eine unauffällige und dezente Integration des Sonnenschutzes in die Fassadengestaltung. Für die pulverbeschichteten Aluminiumteile steht das komplette Spektrum der Warema-Farben zur Verfügung. Die Produktlösung ist auf das Solarlux-Terrassendach Atrium mit eingerücktem Pfosten abgestimmt, weitere Anbindungs-lösungen, Blendenformen und -größen sind in Planung. Verbunden mit dem WMS-Tempersensor ermöglicht durch die Kombination von Sonnen- und Temperaturautomatik eine komfortable Steuerung des Sonnenschutzes abhängig von der Innentemperatur.

Halle C1, Stand 538

Sapa Building Systems/Wicona

Produktneuheiten bei Fassaden, Fenstern und Türen

In der Fassadengestaltung bietet der Pfosten-Riegel-integrierte Öffnungsflügel Wictec 50 Evo Semi Hidden Sash eine Lösung, die ohne von außen sichtbare Rahmenflächen auskommt. Dies bedeutet eine schlankere Ansichtsbreite, ebene Flächen und maximale Verglasung mit maximaler Lichtdurchlässigkeit. Der nach innen öffnende Flügel kann als Dreh- bzw. Drehkipplügel ausgeführt werden und nutzt die Wicstar-Beschlagstechnik. Der Öffnungsflügel wirkt von außen wie eine Festverglasung und lässt sich nahtlos in das Fassadenbild integrieren. Wiclina 115 ist ein Verbundfenster, das mit einer Bautiefe von nur 115 mm eine hohe Schalldämmung von 50 dB und einen U-Wert von unter 0,80 W/(m²K) erreicht. Der Sonnenschutz kann so integriert werden, dass der obere Jalousie-Kasten und die

seitliche Führung in der Profilkontur optisch verschwinden. Die Faltschiebetür Wicslide 75FD ermöglicht Lösungen mit bis zu zehn Elementen und zwölf Metern Gesamtbreite bei einer maximalen Höhe von drei Metern. Die Flügel sind einzeln abschließbar, die Schalldämmung beträgt 40 dB. Charakteristisch sind eine hohe Dichtigkeit durch umlaufende Dichtungen und aktiv steuerbare Verriegelungspunkte.

Halle C1, Stand 338



Schmales Fenster mit Sonnenschutz und guter Schalldämmung.

Wiśniowski

Neue Komponenten für Passivhaus-Garagentor

In Zusammenarbeit mit Somfy entwickelte Wiśniowski einen Torantrieb mit vielfältigen Steuerungsmöglichkeiten. So lassen sich unter anderem die Antriebsgeschwindigkeiten regeln, der Grad der Sensibilität auf Störungen einstellen oder ein Analysetool aktivieren. Gleichzeitig wird beim passivtauglichen Garagentor Prime auch die komplette Innenmechanik des Tores mit Rollenführungen, Federabdeckungen und Antriebstechnik bekleidet und die Sensorik auf den gesamten Tormantel ausgedehnt. Statt punktuell wirkender Lichtschranken wird beim Prime-Garagentor die gesamte bewegte Mechanik überwacht. Eine Verletzung im Torbetrieb ist selbst bei vorsätzlichem Handeln nicht mehr möglich. Mit der kleinen WiFi-Steuerung Ri-Co, aktiviert per Wbox-App, lassen sich alle elektrischen Garagen-



Sensoren überwachen alle bewegten Teile des Prime-Tores.

tore, alle mit elektrischen Schlössern ausgestatteten Hauseingangstüren der Serie Creo und Deco und alle elektrischen Flügel- und Schiebetore dieses Herstellers bedienen.

Halle B3, Stand 125