

## Aluprof

### Komplett einlassbares Schiebetüren-System

Das Schiebetüren-System MB-59 Slide Galandage basiert auf den Lösungen des MB-59 Slide-Systems und ist dafür gedacht, Schiebetüren mit Wärmedämmung in Mauerwerkswänden, Aluminiumfassaden, Wintergärten oder Fensterwänden so einzulassen, dass das Türblatt beim Öffnen vollständig darin verborgen ist. In Bezug auf die Wärmedämmung haben die Profile zwei verschiedene Varianten: ST und HI. Das System verwendet 3-Kammer-Profile mit einer thermisch getrennten, großen zentralen Kammer. Die Palette der verfügbaren Profile umfasst 2- und 3-Schienen-Rahmen zur Herstellung von Türen mit großer Durchgangsöffnung. Eine große Auswahl an Verglasungen ermöglicht die Verwendung von Doppel- und Dreifachverglasungen, einschließlich Sicherheits- und Schalldämmelementen.

**Halle C1, Stand 510**

[www.aluprof.de](http://www.aluprof.de)

## Assa Abloy

### BUS-gesteuerte Rettungswegtechnik

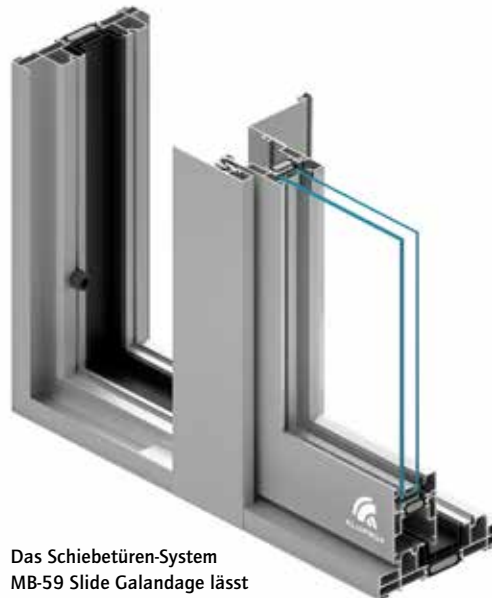
Im Bereich Rettungswegtechnik hat Assa Abloy mit dem ePED (electrically controlled Panic Exit Device) der Marke effeff zwei bisher unabhängige Systeme gekoppelt: die Sicherheitsfunktion der Verriegelung eines Notausgangs und die Steuerung der Türtechnik. Sowohl bei der Betätigung des Notschalters als auch im Störfall wird die Tür sicher freigegeben. Auch die Option der zeitverzögerten Fluchttürfreigabe lässt sich mit der Technologie umsetzen. Gerade für Einrichtungen wie Kindergärten oder Demenzstationen in Krankenhäusern und Pflegeheimen spielt die Funktion der zeitverzögerten Fluchttürfreigabe eine wichtige Rolle; so kann das Sicherheits- oder Aufsichtspersonal bei Missbrauch einschreiten. Zudem sind Informationen über Wartung, Öffnungszyklen und Fehlerdiagnose künftig über eine Service-Schnittstelle auslesbar. Der ePED lässt sich an die Hi-O-Bus-Technologie anbinden. Komponenten und Systeme sind durchgehend kombinierbar. Eine Systemkomponente ist die neu entwickelte ePED-Panik-Druckstange. Auf der BAU erhalten Besucher mehr Informationen über die integrierte Rettungswegtechnik und können zudem einen Blick auf das weiterentwickelte Steuerterminal werfen.

**Halle B4, Stand 320**

[www.assaabloy.de](http://www.assaabloy.de)



Das ePED Display-Türterminal bietet ein Touchdisplay mit situativ führender Benutzerinformation.



Das Schiebetüren-System MB-59 Slide Galandage lässt sich vollständig in der Wand verbergen.

## D+H

### Schlanker und starker Lamellenantrieb

Premiere feiert D+H auf der BAU mit dem Lamellenantrieb LDx-1800. Zusätzlich zur Standardausführung wird er in einer Version mit der Advanced Communication BUS (ACB)-Technologie erhältlich sein. Diese basiert auf dem Modbus RTU Protokoll, womit sich der Antrieb in die Gebäudeleittechnik eines Objektes integrieren lässt. Der Antrieb ist neben der natürlichen Lüftung auch nach DIN EN 12101-2 für die Rauch- und Wärmeableitung in Gebäuden konzipiert. Sein eloxiertes Aluminiumgehäuse hat eine Abmessung von 38 x 350 x 70 mm. Bis zu 32 Antriebe können an einer einzigen Leitung miteinander verbunden sein. Die so genannte Virtuelle Gruppenbildung in der SCS-Software ermöglicht, dass jeder einzelne Antrieb individuell angesteuert werden kann. Rein für Lüftungszwecke können die ACB-Antriebe je nach Anforderung auch direkt in eine vorhandene Gebäudeautomation eingebunden werden. Der Antrieb kann große und schwere Lamellen mit einer Kraft von bis zu 1.800 N öffnen und schließen. Für besonders schwere Lamellenfenster können bei der Advance Version bis zu vier Antriebe synchron angesteuert werden. Dank der Schutzklasse IP54 sind diese Antriebe selbst in Schwimmbädern oder ähnlich feuchten Räumen einsetzbar. Als weitere Vorteile des Antriebs gibt der Hersteller den sehr guten energetischen Wirkungsgrad mit einer niedrigen Stromaufnahme und die kaum wahrnehmbaren Laufgeräusche an.



Der Lamellenantrieb LDx-1800 von D+H.

**Halle B1, Stand 420**

[www.dh-partner.com](http://www.dh-partner.com)



# BEREIT FÜR DIE REVOLUTION?

Erlebe die Weltneuheit auf der Messe BAU.

X-TRA Highlights:  
Das Bosch Pro Challenge  
Finale am 18.01.2019 sowie  
täglich das Bosch Pro  
Challenge BAU Spezial.  
Halle C6, Stand 239

**X-TRA REVOLUTIONÄR.** Unsere Innovation wird die Arbeitsweise mit Winkelschleifern revolutionieren. Verpasse nicht dieses und viele weitere Highlights auf der BAU, der Weltleitmesse für Architektur, Materialien und Systeme. Dein X-TRA: tägliches Gewinnspiel mit attraktiven Preisen.

Von **Montag, den 14.01.** bis **Samstag, den 19.01.2019** auf unserem Stand in München!

**Hier findest Du uns:**

Halle C6, Stand 333

**Öffnungszeiten:**

Täglich 09:30 – 18:00 Uhr

Samstag 09:30 – 16:00 Uhr

**It's in your hands. Bosch Professional.**

## elumatec

### Einstiegsmodell SBZ 628 S



Das SBZ 628 hat nun ein Einstiegsmodell.

Zu den Highlights des elumatec-Messeauftritts zählt das neue SBZ 628 S. Es stellt die Basisversion des seit 2015 auf dem Markt verfügbaren vollautomatisierten Durchlaufzentrums SBZ 628 XL und des seit 2017 verfügbaren, mit dem horizontalen Sägeaggregat ergänzten Modells SBZ 628 XXL dar. Eigen ist allen drei Modellen die Technologie des laut Hersteller bisher einzigartigen integrierten Rotationsmodells. Dieses ermöglicht den Einsatz von bis zu acht Werkzeugen in einem Durchlauf. Während man mit den Modellen SBZ 628 XXL und SBZ 628 XL sowohl Türen, Fenster als auch Fassaden fertigen kann, wurde das Modell S zur ausschließlichen Fertigung von Türen und Fenstern konzipiert. Es besitzt vier auf dem Rotationsring angeordnete Frässpindel und eine nachgelagerte Sägeeinheit für Gehrungsschnitte. Damit stellt es als Einstiegsmodell alle notwendigen Basisfunktionen bereit. Das macht es gerade für kleinere Metallbaubetriebe attraktiv. Ein weiteres 3-Achser-Einstiegsmodell der 1xxer-Familie kündigt der Hersteller übrigens auch für das Stabbearbeitungszentrum SBZ 122/75 an.

**Halle C1, Stand 502**  
[www.elumatec.de](http://www.elumatec.de)

## FLIR Systems

### Wärmebildkamera für handlichen Transport

Die FLIR C3 ist eine voll ausgestattete Wärmebildkamera im Taschenformat, die für eine transportable Anwendung in Gebäude- und Elektrotechnik entwickelt wurde. Wie die meisten Modelle des Herstellers verfügt auch die C3 über die MSX (Multi-Spectral Dynamic Imaging)-Technologie. Dabei werden dem Infrarotbild in Echtzeit wichtige Details von der herkömmlichen, im sichtbaren Lichtspektrum arbeitenden Kamera hinzugefügt, wodurch die Problemdiagnose einfacher und schneller wird. Minimale und maximale Temperaturmessung sowie WLAN sind ebenfalls Standard. Noch bis Ende des Jahres ist die Kamera entweder als eigenständiges Produkt mit einem Rabatt von 16 Prozent oder als Teil von Produktbündeln erhältlich. So kann sie beispielsweise mit dem FLIR MR40, einem kompakten Feuchtemessgerät mit zwei Stiften, Einzelskala und integrierter Taschenlampe für Holz und andere gängige Baustoffe vergünstigt erworben werden.



Die Wärmebildkamera FLIR C3 hat ein praktikables Taschenformat.

**Halle B2, Stand 232**  
[www.flir.com](http://www.flir.com)



Das 3D Laseraufmaßsystem: verbesserte Arbeitsergonomie, Aufmaßerstellung und Haptik.

## Flexijet

### 3D Laseraufmaßsystem

Zur BAU stellt Flexijet ein neues Modell des Flexijet 3D Laseraufmaßsystems vor. Neben dem Produktdesign wurde auch das technische Layout im Inneren überarbeitet. Ziel der Weiterentwicklung war es, Arbeitsergonomie, Aufmaßerstellung und Haptik zu verbessern. Das 7-Zoll-Touchdisplay ermöglicht die Auswahl der CAD-Zeichenbefehle direkt am Messgerät und zeigt die Aufmaßzeichnung während des Messens an. Eine integrierte Kamera erlaubt das Anvisieren von Messpunkten auch bei starker Sonneneinstrahlung durch die Einblendung eines Fadenkreuzes im Kamera-Livebild. Die Datenübertragung zwischen Messgerät und Aufmaßsoftware funktioniert per WLAN anstelle der bisher verwendeten Bluetoothtechnologie. Für seine diversen Vorzüge wurde das Modell 2018 mit dem Red Dot Design Award ausgezeichnet. Zusätzlich zur Hardware wurde die Aufmaßsoftware FlexiCAD3 (Programmversion 3) weiterentwickelt. Dabei behielt man gegenüber der Vorgängerversion die Bedienlogik im Aufmaßworkflow bei. Mit Programmstart lässt sich die Software fortan in einen Touchmodus versetzen. Garantiert ist der vollumfängliche Betrieb auf Windows-basierten Tablet-PCs. Neben den Fotos, die die Messgerät-Kamera mit jedem gemessenen Punkt speichert, lassen sich zu Dokumentationszwecken auch Bilder der Tablet-PC-Kamera im Aufmaß hinterlegen und spezifischen Messpunkten zuordnen. Eine virtuelle Fernbedienung steuert die motorische Bewegung des Geräts direkt aus der Software heraus.

## Forster

### Feuerhemmende Automatik-Schiebetüren E130

Das Unternehmen ist u.a. mit der automatischen Stahl-Schiebetür forster fuego light vertreten. Diese zeichnet sich, neben der hohen Funktionalität, durch schlanke Profilkonstruktionen und großflächige Gläser aus. Zudem attestiert Forster dem Produkt höchste Sicherheit in Bezug auf Brandschutz und Rauchschutz sowie Robustheit und Langlebigkeit. Gewährleistet ist ein barrierefreies Bauen nach DIN 18040. Im Tagesbetrieb öffnen sich die Türen automatisch. Im Brandfall sind sie mechanisch selbst-



Die Stahl-Schiebetür forster fuego light.

schließend nach EN 1191. Die kontrollierte Schließgeschwindigkeit beträgt 0,08 m/s, die kontrollierte Schließkraft 100 bis 180 N. Die Türen sind als einflügelige Variante bei einem lichten Durchgang von max. 1400 × 2500 mm (B × H) und als zweiflügelige Variante mit einem lichten Durchgang von 2600 × 2500 mm (B × H) erhältlich.

**Halle B1, Stand 339**

[www.forster-profile.ch](http://www.forster-profile.ch)



Die aufliegende Variante der Türdämpfung Geze ActiveStop.

## Geze

### Ausgezeichnete Nachrüstlösungen und mehr

Gleich mehrere Neu- und Weiterentwicklungen stehen im Mittelpunkt des Geze Messestandes, darunter die Schiebetür ECdrive. Hier wurden die Laufeigenschaften verbessert und die Höhe der Antriebshaube reduziert; auch soll die Montage nun einfacher sein. Auch eine kompakte RWA-Zentrale wird auf dem Messestand zu sehen sein. Im Bereich Türtechnik zeigt das Unternehmen u.a. den obenliegenden Türschließer TS 5000 SoftClose: Je nach Bedarf kann ein Endschlag eingestellt oder das Türblatt auf die letzten Öffnungsgrade abgebremst werden. Ebenfalls neu ist die mehrfach prämierte Nachrüstlösung der Funckerweiterung FA GC 170. Eine weitere prämierte Neuheit ist die aufliegende Variante der Türdämpfung Geze ActiveStop. Diese lässt sich einfach aufkleben und wieder entfernen und ist damit ebenfalls zur Nachrüstung geeignet.

**Halle B1, Stand 538-539**

[www.geze.de](http://www.geze.de)



## Software für Profis

Sie erleben vier starke Software-Lösungen, mit denen die besten Fenster, Türen, Fassaden und Wintergärten entstehen:

Halle C5, Stand 636 – da trifft sich die Branche!

Wir freuen uns auf Ihren Besuch.





## GKD – Gebr. Kufferath

### Hochtransparentes Feingewebe mit 3D-Struktur

Zur BAU in München präsentiert das Unternehmen erstmals eine Familie an Feingeweben mit einer waffelähnlichen, dreidimensionalen Struktur. Dieser 3D-Metallgewebetyp ist nochmals deutlich feiner als das KIWI-Gewebe und hochtransparent. Den Besuchern erwarten mehrere Varianten aus Buntmetallen und Edelstahl. Zudem werden auf



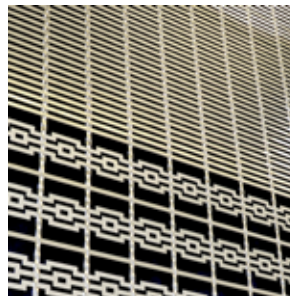
GKD stellt ein neues Feingewebe mit 3D-Struktur vor.

dem Messestand farbige und bedruckte Gewebe gezeigt, die sich durch unterschiedliche Herstellungsverfahren auszeichnen. So werden beispielsweise beim Siebdruck flache dichte Gewebe wie Omega 1510 mit komplexen Grafiken – wenige Zentimeter oder auch mehrere Meter groß – bedruckt. Ein weiteres Verfahren ist der Digitaldruck. Er bietet die Möglichkeit, für den Innenbereich dichte Gewebe wie Omega 1510 oder Feingewebe wie KIWI mit Fotos oder komplexen Grafiken hochauflösend zu bedrucken. Mit Geweben aus den Buntmetallen wie Bronze, Messing und Kupfer lassen sich Gebäude ebenfalls in Szene setzen. Und durch Etching überträgt der Hersteller grafische Elemente auf die glatte Oberseite von Geweben. Die durch Strahlen modifizierte Fläche ist ohne weitere Bearbeitungsschritte dauerhaft witterungsbeständig. Seine besondere Wirkung bezieht so behandeltes Gewebe durch das optische Verschmelzen der Motive mit dem Gewebe.

**Halle B2, Stand 100**  
[www.gkd.de](http://www.gkd.de)

## Haver & Boecker

### Architekturgewebe für vielfältige Anwendungen



Das Gewebe Largo-Design besteht aus horizontal gelaserten Blechen.

Messe-Neuheiten von Haver & Boecker sind drei Designgewebe Doka-Pro, Largo-Design und Largo-Fortis.

Das Edelstahlgewebe Doka-Pro 1950 besteht aus horizontal angeordneten Dreikantprofilen, die bei Bedarf mit Runddrähten kombiniert werden können. Die Geometrie der Profildrähte erzeugt eine differente Lichtreflektion.

So lassen sich einzelne Gewebebereiche optisch hervorheben. Eingesetzt wird das Gewebe im Außenbereich als Fassadenverkleidung, als Sicht- und Sonnenschutz sowie als Wand- oder Deckenverkleidung im Innenbereich.

Das Gewebe vom Typ Largo-Design besteht im Wesentlichen aus gelaserten Blechprofilen, die mit unterschiedlichen Geometrien gefertigt werden können. Möglich sind variierende Designs innerhalb eines Gewebeelements, die Integration in ein Standardgewebe, die Verwendung farbiger Vormaterialien oder die Anpassung des Transparenzgrades. Verwendung findet es in erster Linie an Fassaden, aber auch im Innenbereich für Wandverkleidungen oder Raumteiler. Je nach Wahl der Transparenz bietet es Sicht- und Sonnenschutz.

Das Largo-Fortis ist ein aus Flachprofilen in Kombination mit Rundprofilen bestehendes dreidimensionales Gewebe. Zum Einsatz kommt es vorwiegend im Innenbereich.

**Halle B2, Stand 119**  
[www.haverboecker.com](http://www.haverboecker.com)

## Heroal

### Modular aufgebautes Dämmkastensystem

Zur BAU stellt heroal u.a. ein neues Dämmkastensystem, den heroal IB Unique, vor. Dank einer Faltschloßtechnologie soll es in den verschiedenen Bauanschlüssen schnell und einfach montierbar sein. Unterschiedliche Kastengrößen, Revisionsarten und Integrationsmöglichkeiten verschiedener Beschattungssysteme gewährleisten einen großen Gestaltungsspielraum. Eine weitere Produktneuheit findet sich im Bereich Brandschutz. Hier wurde ein System entwickelt, das sich, wie der Hersteller angibt, ebenfalls durch einen modularen Aufbau auszeichnet sowie Zeitersparnis bei der Verarbeitung verspricht. Seit März bietet der Hersteller Fenster-, Tür- und Fassadensysteme in den Farbtönen von Les Couleurs Le Corbusier an. Künftig ist das Farbspektrum auch für die Bereiche Rollläden, Sonnenschutz und Rolltore



Das Dämmkastensystem heroal IB Unique in Kombination mit dem Sicherheitsfenster heroal W 77.

verfügbar. Die beiden Farbkaviaturen bestehen aus insgesamt 63 Farbtönen aus neun Farbgruppen, die auf naturnahen Grundfarben basieren. Auch neu ist die Oberflächenveredelung heroal SD (Surface Design). Ebenfalls im Interesse des Fachpublikums steht das Thema Einbruchschutz. So können die heroal-Systeme bis zur Widerstandsklasse RC 3 ausgestattet oder nachgerüstet werden. Mit der Kombination aus den Sicherheitsfenstern heroal W 72 oder heroal W 77 und dem Edelstahlrollladen heroal RS 37 RC 3 ist eine Einbruchhemmung bis RC 4 möglich.

**Halle B1, Stand 310**  
[www.heroal.de](http://www.heroal.de)

## Hueck

### Lüftungsklappe für System Lambda WS/DS 5

Erweitert wurde das Fenster- und Türensystem Hueck Lambda WS/DS 075 um die Lüftungsklappe Lambda WS/DS 075 VS. Das System erlaubt Flügelhöhen von bis zu drei Metern bei einer Ansichtsbreite von 182 mm. Die Systemlösung kann sowohl mit verdeckt liegendem Flügel als auch mit Einspannrahmen eingesetzt werden. Neu sind auch die Schwerlast-Bandseiten für Fensterflügel bis zu einer Breite von 1635 mm und einer Höhe von 2835 mm – bei Flügelgewichten bis 200 Kilo für Dreh- und Drehkipfenster oder bis 300 Kilo für Drehfenster. Auch das Türprogramm wurde ergänzt, und zwar um verdeckt liegende Türbänder für Flügelgewichte bis 150 Kilo. Eine weitere Ergänzung sind die selbstverriegelnden Schösser für die Panikfunktionen B und E in Profil- oder Rundzylinder-Ausführung. Für die Aluminium-Schiebeserie Volato SLS 075 liegt ebenfalls eine Weiterentwicklung vor: Volato SLS 075 CS. Ihre Besonderheit liegt laut Hersteller in der vereinfachten Verglasung der Elemente. So werden bei der sogenannten Bilderrahmenmontage stumpf geschnittene Flügelprofile umlaufend um das Glas gelegt und verschraubt – ohne dass dafür Glasleisten erforderlich wären. Auch Verbinder werden für diese Schiebekonstruktion nicht benötigt, weil die waagerechten Profile mit Schaubkanälen ausgestattet sind. Im Vergleich zur ersten Version ist die neue Konstruktion mit umlaufendem Flügel durch die etwas geringere Bautiefe sogar leichter. Dennoch lassen sich Flügel mit bis zu 2 Metern Höhe und 2,50 Metern Breite realisieren.



Raumhohe Flügel bis 3 m durch die Lüftungsklappe Hueck Lambda WS 075 VS.

Halle B1, Stand 103  
[www.hueck.com](http://www.hueck.com)

## iconic skin

### High-Performance Isolierglas mit integriertem Sonnenschutz

Neu ist das High-Performance Isolierglas ISOshade mit werkseitig integriertem Sonnenschutz und Standardhöhen von 3 bzw. 3,5 Meter. Es besteht aus einem 3-fach-Isolierglas und einem Zwischenraum mit innenliegender Sonnenschutzanlage – wahlweise ein Raffstore mit 60 bzw. 80 mm Lamellen oder eine Senkrechtmarkise. Gehandhabt wird es wie Isolierglas und als komplettes Produkt in Pfosten-Riegel-Elementfassaden eingebaut oder als SG-Lösung eingespannt. Je nach Ausführung erreicht es Dämmwerte bis 0,6 W/(m<sup>2</sup>K), einen Energiedurchlassgrad von 8 Prozent sowie Schallschutzwerte von 44-52 dB. Das Produkt schließt die Lücke zwischen der Closed Cavity Façade und einer isolierverglasten Außenfassade mit Sonnenschutz. Ebenfalls neu ist der Universal-Adapterrahmen MultiFrame, der den Übergang von GSP (Glass Sandwich Panel) und transparenten Bereichen vereinfacht. Das Profil ermöglicht die Einpassung von Fenstersystemen mit Bautiefen von 75 bis 95 mm. Ausgestellt wird ein 3,7 m hohes Exponat. Die Glas-Sandwich-Fassade zeichnet sich durch eine homogene Optik, einfache Fensterintegration und verdeckte außenliegende Raffstoren aufgrund einer überstehenden Glasscheibe aus. Neben den beiden Produktwelten gibt es eine „Werkbank“, an der sich Metallbauer, Planer und Bauherren über Planung, Kalkulation, Montage und Leistungswerte der Produkte informieren und produktbezogene Anwendungen ausprobieren können.

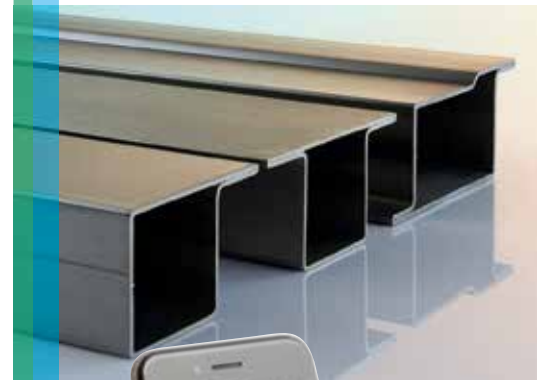


ISOshade ist eine Isolierglaseinheit mit werkseitig integriertem Sonnenschutz.

Halle C3, Stand 302  
[www.iconic-skin.com](http://www.iconic-skin.com)

Das größte Angebot macht's möglich –

Immer und überall verfügbar  
WP PROFILE



WP PROFILE gibt's in 91 Abmessungen – bestellen Sie das aktuelle Werkstattplakat mit allen Zeichnungen, oder nutzen Sie den QR-Code zum Download der App für Ihr Handy!

Husemann & Hücking  
Profile GmbH

Partner des Stahlhandels  
[www.wpprofile.de](http://www.wpprofile.de)

## ISO-Chemie

### Vorwandmontage und Fugenabdichtung



ISO-Chemie bietet eine Palette an Abdichtungsprodukten für Fenster.

Vorgelegt werden u.a. ein neuartiges Abdichtungsprodukt für Fenster sowie verschiedene Vorwandmontagelösungen. Die Systemlösungen tragen beim energieeffizienten Bauen dazu bei, bauphysikalische Faktoren wie Luftdichtheit, Dauerbeweglichkeit, Witterungsbeständigkeit, Wärme- und Schallsolierung sowie Feuchte- und Brandschutz zu verbessern und ein gesundes Raumklima zu schaffen. Auf dem Gemeinschaftsstand des Internationalen Verbands für den Metalleichtbau (IFBS) ist ISO-Chemie mit dem ISOM-Metallbaudichtsystem vertreten. Das aus mehreren Komponenten bestehende Produkt ist speziell auf die schlagregen- und luftdichte Ausführung von Dach- und Wandkonstruktionen mit Trapezblechen, Stahlkassettprofilen und Sandwichelementen zugeschnitten. Es bietet, so der Hersteller, für nahezu jede Anschlusssituation im Metalleichtbau eine Abdichtungslösung, die den Anforderungen der EnEV, DIN 4108, DIN 18542 sowie den IFBS-Fachregeln des Metalleichtbaus entspricht.

**Hauptstand: Halle B6, Stand 432**  
**Gemeinschaftsstand IFBS: Halle B2, Stand 303**  
[www.iso-chemie.eu](http://www.iso-chemie.eu)

## Käuferle

### Ausgezeichnetes Knicktor

Im Mittelpunkt des Käuferle Messestandes steht das speziell auf den Privatbereich zugeschnittene Knick HT-Tor. Dieses vereint die Vorteile von Kipp- und Sektionaltoren: Wie ein Sektionaltor schwenkt es während des Öffnungs- und Schließvorgangs nicht über die Torebene hinaus. So können Bewohner dicht an das Tor heranfahren oder dort parken. Gleichzeitig ist durch die horizontale Teilung der Schwenkradius im Inneren der Garage sehr gering. Durch die horizontale Teilung reduziert sich außerdem im Vergleich zur Sektionaltorkonstruktion das Fugenbild. Dadurch ist eine individuelle Beplankung des Torflügels möglich. Da Zarge und Torflügel flächenbündig angelegt sind, lässt sich die Toranlage nahtlos in Fassaden einfügen. Zudem ist am Stand das nicht-ausschwenkende Kipptor NA zu sehen. Diese Tor-Lösung eignet sich für Sammelgaragen mit geringem Platz-



Das Headquarter der WiBU-Gruppe in Ahrensburg wurde mit Kalzip FC Paneelen saniert.

## Kalzip

### Erweitertes Fassadenystem Kalzip FV

Auf der BAU wird sich Kalzip erstmals als Unternehmen von Donges SteelTec getrennt von Tata Steel Europe auf einem eigenen Stand vorstellen. Zu den Produkthighlights gehört das Fassadenystem Kalzip FC. Die Aluminiumpaneele gibt es nun auch im Format 600 und 800 mm. Optional ist das System als Zwischenbaubreite in 700 mm sowie in sämtlichen Sonderbaubreiten erhältlich. Für ein Fassadenbild mit gerundeten Ecken gibt es nun das FlexiCon RR 80, ein Aluminium-Hohlprofil, das an handelsüblichen Unterkonstruktionssystemen befestigt werden kann. Die projektabhängig gebogenen Rundrohre nehmen die vertikalen Rasterklickschienen SE auf. Nach Aufbringen der jeweiligen Wärmedämmung können die gerundeten Paneele wie gewohnt eingeklickt werden. Ein weiteres Feature ist die Planung und Ausführung der Fassade mit einer Schattenfuge von 20 mm. Für diese Anwendung wurde die Paneele geometrie geringfügig geändert. Für die Oberflächengestaltung steht das HPC (High Performance Coating)-Farbspektrum zur Verfügung mit einer bis zu 20-jährigen Gewährleistung auf Auskredungsbeständigkeit und Farbstabilität. Es ist besonders für den Einsatz an Orten mit einem anspruchsvollen Klima geeignet.

**Halle B2, Stand 329**  
**Gemeinschaftsstand IFBS: Halle B2, Stand 303**  
[www.kalzip.com](http://www.kalzip.com)



Foto: Sven Rahim fotografie

Das Knick HT-Tor schwenkt beim Öffnen nicht über die Torebene hinaus.

angebot bei der Ein- und Ausfahrt. Durch die Alu-Leichtbauweise ist es verschleiß- und geräuscharm.

**Halle B3, Stand 311**  
[www.kaeuferle.de](http://www.kaeuferle.de)



# Novoferm

## ETA für Brandschutz-Innentüren



Neue Größen für die E1230-Tür der stumpf einschlagenden Design-Serie NovoPorta Plano.

Auf der BAU präsentiert Novoferm in der Serie Premio (siehe auch S. 5) neue Formate und Lösungen für den Einbruch- und Feuerschutz sowie für die Durchschusshemmung. Bei der NovoPorta Premio E1230 stehen nun für alle Größenbereiche ansichtsgleiche Dickfalz-Türen zur Wahl.

Verfügbar ist das Modell als einflügelige Tür bis zu einem Bau-richtmaß von 1500 x 3000 mm, die zweiflügelige Version wird in Formaten bis maximal 3000 x 3000 mm angeboten. Die Premio RC4 kann im Gegensatz zum Vorläufermodell E-S 11 mit elektrischen Schlossfunktionen ausgerüstet werden. Zudem gibt es die zweiflügelige Variante der Premio-Spezialtür S-D-2 FB4 RC3 sowie zusätzliche Ausstattungsvarianten für die einflügelige Premio Feuerschutztüren E1230 und E1290. Neues gibt es

auch bei den NovoFire Thermo Brandschutztüren. So sind jetzt Konstruktionen in der Rahmenhöhe von bis zu 260 cm verfügbar. Im Bereich Industrietore hat der Hersteller das Angebot um die Premium-Modelle NovoLux 80 und Thermo 80 ergänzt. Beim NovoLux 80 ist das Torblatt aus mehreren Sektionen zusammengesetzt. Die Aluminiumprofile sind thermisch getrennt; die Felder lassen sich unterschiedlich befüllen. In der Standardversion verfügt das Tor über eine Vierfachverglasung. Das Thermo 80 Tor weist einen deutlich niedrigeren Wärmedurchgangskoeffizienten auf als die Tore mit 40 mm bzw. 60 mm starken Paneelen. Zudem wurden die Gummis zur Abdichtung der Peripherie funktional und thermisch optimiert und die Seitenabdichtungen in dreifacher Ausführung eingesetzt.

**Halle B3, Stand 339**  
[www.novoferm.de](http://www.novoferm.de)

# Otto-Chemie

## Hybrid-Klebstoff mit starker Anfangshaftung



Der 1K-Hybrid-Klebstoff Ottocoll HiTack mit sehr guter Anfangshaftung.

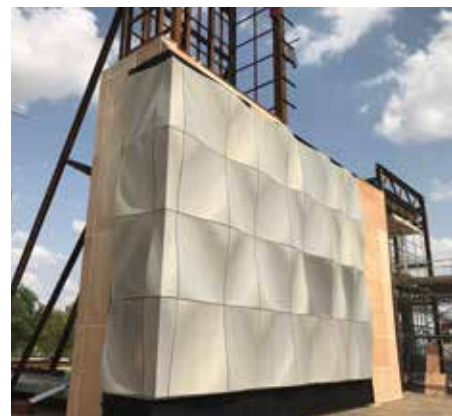
In Bereichen, wo Silikon nicht zur Anwendung kommen soll, gelten Hybrid-Klebstoffe als elastische Alternative mit ähnlichen spannungsausgleichenden Eigenschaften – auch, wenn sie hohen Temperaturen weniger standhalten als Silikon. Hybrid-Klebstoffe sind ebenfalls sehr kerb- und witterungsbeständig und weisen eine hohe Weiterreißfestigkeit auf. Durch ihr gutes Haftungsspektrum selbst bei Wasserbelastung und ihre gute UV- und Witterungsbeständigkeit eignen sie sich für Klebungen im Innen- wie im Außenbereich und sind zudem anstrichverträglich. Eine sehr hohe Anfangshaftung attestiert das Unternehmen beispielsweise dem 1K-Hybrid-Klebstoff Ottocoll HiTack; auf Fixiervorrichtungen könne in aller Regel verzichtet werden. Dabei sei selbst bei Wasserbelastung keine Grundierung nötig. Das Produkt wurde für spannungsausgleichende Klebungen unterschiedlicher Materialien und bei dynamischen Belastungen konfektioniert. Sein Haftungsspektrum deckt Klebungen im Innen- und Außenbereich ab.

**Halle B6, Stand 510**  
[www.otto-chemie.de](http://www.otto-chemie.de)

# Pohl

## Fassadenkassetten mit gewellter Oberfläche

Innovative Oberflächengestaltungen und Fassadenlösungen sind die Schwerpunkte der Messepräsentation der Pohl Facade Division. Gezeigt wird u.a. eine doppelt gebogene Stahlträgerverkleidung aus Spiegel VA ohne sichtbare Schweißnähte. Grundlage für das Exponat ist ein 3D-Modelling. Die jüngsten Entwicklungen rund um geätzte, gefärbte oder 3D-strukturierte Metalllegierungen sowie zweifarbig eloxierte Messingoberflächen zeigt das Unternehmen auf einer großen Musterwand zum Anfassen. Hervorzuheben sind die Pohl Duranize Oberflächen, die zu 100 Prozent wieder in den Rohstoffkreislauf zurückgeführt werden können. Aktuell produziert die Pohl Gruppe eine 6.000 qm Fassadenkassetten aus Aluminium für ein prestigeträchtiges Bauvorhaben im Londoner Stadtquartier Canary Wharf. Auf einem schwimmenden Ponton entsteht auf dem ehemaligen Hafengelände direkt auf der Themse ein fünfstöckiger Privatclub. Der Entwurf des japanischen Architekten Jun Aoki & Associates fängt die Wellenbewegungen der Themse in der Fassade ein. Wie die Idee umgesetzt wird, können sich die Besucher an einem Mock-up auf der Messe ansehen.



Mock-up mit Aluminium-Fassadenkassetten für ein Bauvorhaben im Londoner Canary Wharf.

**Halle B1, Stand 328**  
[www.pohl.net.com](http://www.pohl.net.com)



## Renson

### Solargetriebener Fixscreen

Die Senkrechtmarkise Fixscreen 100 Evo gibt es jetzt auch als solargetriebene Variante: die Fixscreen 100 Evo Solar. Diese Lösung ermöglicht eine kabellose Nachrüstung. Sie hat ein geradliniges Design; die Screens sind sturmfest und bis zur maximalen Größe von 10,8 m<sup>2</sup> lieferbar.

Die aus massiven Aluminium-Strangpressprofilen und Aluminiumgussteilen gefertigte Senkrechtmarkise gibt es in allen RAL-Farben bis zu einer maximalen Breite von 4 Metern und maximalen Höhe von 3,5 Metern. Zur Screen-Auswahl stehen Glasfaser- und Polyestertücher, PVC-freie Tücher oder verdunkelnde Tücher in jeweils vielen Farben und Strukturen, darunter



Die Fixscreen 100 Evo Solar werden seitlich in robusten Aluminiumprofilen geführt.

auch eine Square-Optik. Das System wird per Fernsteuerung bedient. Antriebseinheit und Akku sind leicht zugänglich und bei Bedarf auswechselbar. Die Solarzelle kann links oder rechts des Screens montiert werden. Vorbaumarkisen ohne elektrische Verkabelung sind eine gerne genutzte Variante für die Renovierung.

Die 100 x 130 mm große Kassette kann in die Fensterlaibung eingebaut werden, ohne die Glasfläche zu beeinträchtigen.

**Halle B1, Stand 101**

[www.renson.eu](http://www.renson.eu)

## Roto Frank

### Montagefreundliches Türband

Eine Messeneuheit am Stand von Roto wird das verdeckt liegende Türband Solid C7.140 sein. Sein patentiertes „FixClick“ garantiert rasches und sicheres Einhängen des Flügels. Das zentrale Höhenverstell-Modul sorgt für einfache Justierung, ein Montage-Video und ein unterstützendes Montageset beschleunigen den Einbau. Unter dem Strich verbesserten sich so Produktivität und Wirtschaftlichkeit. Weitere Pluspunkte sammelt die Entwicklung beim Design und durch Wartungsfreiheit dank selbstschmierender Buchse. Besonders hervorzuheben ist außerdem die Möglichkeit, mit dem verdeckt liegenden Band RC2-geprüfte Haustüren zu realisieren.

Roto Aluvision möchte in München mit realisierten Projekten überzeugen. An den Außenwänden des Messestandes werden Fassaden auf großen Projektionsflächen in kurzen Filmsequenzen präsentiert. Im Inneren des rund 260 m<sup>2</sup> großen Standes wird über Neuheiten im Standardsortiment und Sonderlösungen informiert, die in den letzten zwei Jahren für Objekte entwickelt wurden. „Da wir heute mit Beschlägen, Griffen, Schließern, Verglasungstechnik und Dichtprofilen viele qualitätsrelevante Komponenten für Aluminiumfenster und -türen anbieten, sind alle an den Stand eingeladen, die Bauelemente oder Fassaden aus Aluminium planen oder fertigen“, so Jordi Nadal, Geschäftsleiter Aluvision Europa und Amerika.



Mit dem Türband Solid C7.140 zur RC2-geprüften Haustür.

**Halle C1, Stand 319**

[www.roto-frank.com](http://www.roto-frank.com)

## Saint Gobain Glass

### High-Performance Sonnenschutzbeschichtung



Das SGG Cool-Lite Xtreme Silver II.

Mit der SGG Cool-Lite Xtreme Silver II stellt SGG eine neue High-Performance Sonnenschutzbeschichtung vor. Sie vereint zum einen die hohe Selektivität (Wert > 2) und den sehr geringen Emissionsgrad der Xtreme-Produktfamilie, zum anderen die leicht silbrige Reflexion und sehr hohe Transparenz der Bright Silver-Beschichtung. Angeboten wird die Beschichtung standardmäßig auf dem Glas SGG Diamant. Darüber hinaus hat der Hersteller die Produktfamilie Masterglass erweitert. Das Master-Flex zeichnet sich durch feine Strukturen und geometrische Formen aus. Wie die anderen Designs in der Serie ist es als ESG und VSG verarbeitbar. Zusätzliche Effekte der strukturierten Oberfläche ergeben sich durch Lackieren und Verspiegeln. Das Gussglas entspricht der Norm EN-572-5. Durch seine spezielle Struktur ohne definierte Schnittlinie lässt es sich bei wenig Verschnitt flexibel bearbeiten. Zudem lässt es sich vorspannen und laminieren. Erhältlich ist das Glas in den Glasstärken 4, 6, 8 und 100 mm sowie in den Abmessungen 200 x 321 cm (4 / 6 mm) und 204 x 330 cm (8 mm).

**Halle C3, Stand 338**

[www.saint-gobain-building-glass.com](http://www.saint-gobain-building-glass.com)



Das Fenstersystem AWS 75 PD.SI ist für Lochfenster und Fensterbänder geeignet.

## Schüco

### Fenstersystem AWS 75 PD.SI jetzt serienreif

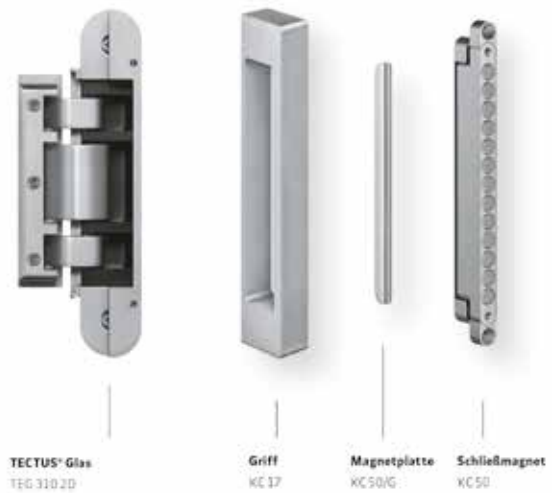
Eine Neuerung im Bereich der Fenstersysteme AWS ist die Null-Niveau-Schwelle, die ab sofort für die Konstruktionen in 70, 75 und 90 mm Bautiefe erhältlich ist. Zudem wird das auf der BAU 2017 als Studie vorgestellte Fenstersystem AWS 75 PD.SI nun im Januar serienreif gezeigt. Das System lässt Glasgewichte bis 160 kg und maximale Flügelhöhen bis 2,50 m zu und bietet Schlagregendichtigkeit bis 9A. Die Elementansicht zeigt ein flächenbündiges Flügelprofil mit innerer Schattenfuge. Das Fenstersystem ist gleichermaßen für Lochfenster und Fensterbänder geeignet und u.a. in die Fassadenkonstruktion FWS 35 PD integrierbar. Einbruchhemmung ist je nach Ausführung bis RC 2 möglich. Ebenfalls präsentiert wird die Schiebesystem-Plattform ASE 60/80, ein modular aufgebautes System für Schiebe- und Hebe-Schiebe-Lösungen. In der Bautiefe 60 mm erreicht es einen Wärmedämmwert von  $U_f 2,2 \text{ W}/(\text{m}^2\text{K})$ . Für spezielle Anforderungen bis hin zum Passivhausniveau ist das System ASE 80.HI verfügbar, das Glasstärken bis 60 mm aufnehmen kann. Je nach Ausführungstyp wird Einbruchhemmung bis Widerstandsklasse RC 2 erreicht. Neben der Standard-Ausführung gibt es eine Design-Line mit sehr schlanker Ansicht durch ein Verhakungsprofil in 40 mm Ansichtsbreite. Hierfür steht auch eine bodengleiche Schwelle zur Verfügung. Auskunft und Beratung zu digitalen Services erhalten Metallbaubetriebe an dem Standbereich „Digitalisation & Fabrication“.

**Halle B1, Stand 301**  
[www.schueco.com](http://www.schueco.com)

## Solarlux

### Glas-Faltwand im Aluminiumsystem Highline

Im Mittelpunkt des Messeauftritts steht die Glas-Faltwand im Aluminiumsystem Highline und in der Holzausführung Woodline. Das mehrfach ausgezeichnete System preist das Unternehmen mit den Vorteilen höchster Funktionalität, bester Statik- und Wärmedämmwerte und flexibler Kombinierbarkeit an. So eignet es sich für den privaten Wohnraum als klassisches Außen- oder Innen-Element, als multifunktionaler Geschäftseingang oder als Lärm- und Wetterschutz im Einsatz als Balkon- oder Fassadenverglasung. Bei Highline beträgt die Ansichtsbreite im Flügelstoß 99 mm, und es lassen sich  $U_w$ -Werte unter  $0,8 \text{ W}/(\text{m}^2\text{K})$  erreichen. Die maximale Flügelgröße gibt der Hersteller mit 3,5 m in der Höhe und 1,1 m in der Breite bei einem Gewicht bis 110 kg an. Ebenfalls auf dem Stand zu sehen ist das dreifachverglaste Aluminium-Schiebefenster cero III, für das der Hersteller



Das Beschlagsystem Tectus Glas mit Schließkomponenten und Griff.

## Simonswerk

### Beschlagmontage ohne Glasbearbeitung

Highlight des Messestandes von Simonswerk ist die Beschlaglösung Tectus Glas – „metallbau“ hat das mit dem Red Dot Award 2018 ausgezeichnete Produkt bereits in der Ausgabe 10/2018 ausführlich vorgestellt. Eine Besonderheit von Tectus Glas ist sicherlich, dass die gesamte Montage keine Glasbearbeitung erfordert. Geboten wird aber nicht nur ein Bandsystem, sondern auch die nach Designaspekten und Funktionalität entwickelten Komponenten wie Griff und magnetische Schließung. Der Schließmagnet KC 50 sowie die türseitige Magnetplatte KC 50/G ermöglichen einen kontakt- und geräuschlosen Schließvorgang, der an das gewünschte Schließverhalten der Tür individuell angepasst werden kann. Die Magnetplatte KC 50/G wird dauerhaft auf der Hauptschließkante der Ganzglastür aufgeklebt und ist somit kaum sichtbar. Der Griff KC 17 ist dem Erscheinungsbild der flächenbündigen Ganzglastür angepasst. Seine Fixierung erfolgt mit Hilfe einer Positionierungsschablone und des bereits am Griff aufgetragenen Klebestreifens.

**Halle B4, Stand 338**  
[www.simonswerk.de](http://www.simonswerk.de)



Ein Alusystem: die Glas-Faltwand Highline.

eine kleine Neuerung bereithält. Das System mit der 34-mm-Profil-Ansichtsbreite erreicht mit Scheibengrößen bis zu 15 m<sup>2</sup> und einem Flügelgewicht bis 1.000 kg die Einbruchschutzklasse RC3. Präsentiert wird auch das Schiebesystem SL 23.

**Halle C1, Stand 329**  
[www.solarlux.de](http://www.solarlux.de)

## Soudal

### Neues Vorwandmontagesystem

Highlight am Messestand ist das Vorwandmontagesystem SoudaFrame SWI (Soudal Window Installation). Das auf der Fensterbau/Frontale 2018 erstmals als Pilot vorgestellte System hat die ift-Prüfungen für den Baukörperanschluss von Fenstern (MO-01/1 und 01/2) bestanden und wird zu Beginn des Jahres im Baustoff-Fachhandel eingeführt. Neben einer tragfähigen und sicheren Befestigung sowie einer energieeffizienten Abdichtung ermöglicht die Neuentwicklung gegenüber vergleichbaren Vorwandssystemen nach Angabe des Herstellers vor allem eine einfache und schnelle Montage. Unter den Hybrid-Polymeren bietet der Hersteller jetzt auch Spezial-Hybride wie das Zink-fix zur Verklebung und Abdichtung von Zinkanschlüssen im Dachbereich. Darüber



Das Vorwandmontagesystem Soudaframe SWI ist ab Januar im Fachhandel erhältlich.

hinaus präsentiert er mit Silirub Plus ein Premium-Silikon-Sortiment, zu dem u.a. zwei neutral vernetzende Bau- und Sanitär-Silikone gehören. Wie das Unternehmen herausstellt, zeichnen sie sich durch einen sehr guten Fadenzug, eine ebenso gute Haftung auf fast jedem Untergrund sowie durch eine sehr hohe mechanische Festigkeit und Witterungsbeständigkeit aus. Des Weiteren verfügten sie über eine ausgezeichnete fungizide Wirkung, sind isocyanat- und lösemittelfrei, sehr emissionsarm (EC1 plus), farbecht und ohne die Gefahr einer Randzonenverfärbung ausführbar.

keit und Witterungsbeständigkeit aus. Des Weiteren verfügten sie über eine ausgezeichnete fungizide Wirkung, sind isocyanat- und lösemittelfrei, sehr emissionsarm (EC1 plus), farbecht und ohne die Gefahr einer Randzonenverfärbung ausführbar.

**Halle B6, Stand 211**  
[www.soudal.com](http://www.soudal.com)

## SwissPacer

### Abstandhalter: geschweißt, gebogen, gesteckt

Ein gebogener SwissPacer Kunststoff-Abstandhalter.



SwissPacer Abstandhalterrahmen in kleinen Mengen werden manuell produziert, in großen industriell. So eignet sich der Roweldo Schweißroboter von Rottler und Rüdiger besonders für die hochindustrialisierte Produktion großer Stückzahlen. Das Ergebnis verspricht eine sichere Verbindung, eine wiederholbare, hohe Qualität und Rahmen mit sauberen, scharfen 90°-Ecken. Den Schweißroboter gibt es in verschiedenen Varianten: Dabei erreicht die XL-Version mit vier Schweißköpfen Taktzeiten von unter 25 Sekunden, und durch die sogenannte Fillit-Technologie wird das Trockenmittel schon während des Rahmenfertigungsprozesses eingebracht.

Biegeanlagen haben bislang Kunststoff-Abstandhalter in den Ecken meist mit einem kleinen Radius gebogen. Dabei wurde etwas Material in die Rahmenecke gedrückt. Jetzt gibt es immer mehr Biegeanlagen, die Ecken fertigen, die optisch einer gesteckten oder geschweißten 90°-Ecke sehr nahe kommen.

Neuanlagen der Firma Lombarda verarbeiten von vornherein annähernd alle biegbaren Abstandhalter – also kalt- und warmbiegbare. Andere Anlagen können um ein Zusatzaggregat erweitert werden. Für kleinere Mengen bietet sich oft die manuelle Produktion an. Dafür stellt Swisspacer klassische sowie vorbutylierte Eckwinkel zur Verfügung. „Wir haben die Wirtschaftlichkeit des gesamten Prozesses im Blick, unser Service berät individuell“, betont Rutger van Eijk, Sales Director Europa.

**Halle C3, Stand 338**  
[www.swisspacer.com](http://www.swisspacer.com)

## Tata Steel

### Stahl mit verbesserten Eigenschaften

Zu den Produkthighlights gehört die neueste Generation des bandbeschichteten Stahls Colorcoat Prisma für Dach- und Fassadenbekleidungen. Verfügbar ist er in vielen neuen Farbtönen. Das Stahlprodukt basiert auf einer neuartigen Dreischicht-Technologie, die eine sehr gute UV- und Farbbeständigkeit sowie einen höheren Glanzgrad und eine verlängerte Lebensdauer der gesamten Gebäudehülle garantieren soll. Aufgrund der verbesserten Eigenschaften hat der Hersteller die Confidex Produktgarantie auf bis zu 40 Jahre erweitert. Für die Linie FischerTherm Design wurde das Fassadensystem FischerTherm mit Colorcoat Prisma Deckblechen kombiniert. Diese glatte Variante der montagefertigen Wandelemente eignet sich insbesondere zur Realisierung von Gewerbe- und Industriebauten. Neu ist auch FischerTherm Carrier, das sich mit unterschiedlichen Materialien auf einer Trägerschiene kombinieren lässt. Als Oberflächen eignen sich Colorcoat Prisma oder die neue Steinoberfläche Skinrock. Letztere besteht aus einer dünnen, echten Steinschicht. Vorgestellt werden außerdem die im Hoch- und Brückenbau sowie im Sanierungswesen einsetzbaren Montana Holorib/Superholorib Verbunddecken aus korrosionsgeschütztem Stahlblech.



Der bandbeschichtete Stahl Colorcoat Prisma.

**Halle B2, Stand 329**  
[www.tatasteleurope.com](http://www.tatasteleurope.com)



# Teckentrup

## Angebotskonfigurator und neues Blendenprofil



Das webbasierte Tool „TEO“ zur Türen- und Garagentorplanung.

Mit „TEO – Teckentrup einfach online“ stellt Teckentrup einen Angebotskonfigurator für Türen und Garagentore vor. Tor- und Türbauer können Produkte nach Kundenwünschen konfigurieren, Angebote nach eigenen Vorgaben generieren und bestellen. Ein eingebauter Plausibilitäts-Check soll Fehler bei der Konfiguration vermeiden. Darüber hinaus informiert der Zulieferer über die Service-Angebote wie beispielsweise den Türen-Vertrage-Service, der die Lieferung der Bauelemente bis zum Einbauort impliziert. Im Produktbereich stellt der Hersteller ein Blendenprofil für die flächenbündige Optik bei Funktionstüren vor. Das Set lässt sich mit der Standard-Zarge montieren – in Kombination mit Blockzargen flächenbündig mit der Wand oder als Ergänzung zu Eck- und U-Zargen flächenbündig mit der Fußleiste. Gerade bei stumpf einschlagenden Türen werde, so der Hersteller, ein besonders elegantes Ergebnis erzielt. Weiterentwicklungen zeigt das Unternehmen zudem bei den Smart-Home-Angeboten in Kooperation mit Partnern aus dieser Branche.

**Halle B3, Stand 321**  
[www.teckentrup.biz](http://www.teckentrup.biz)



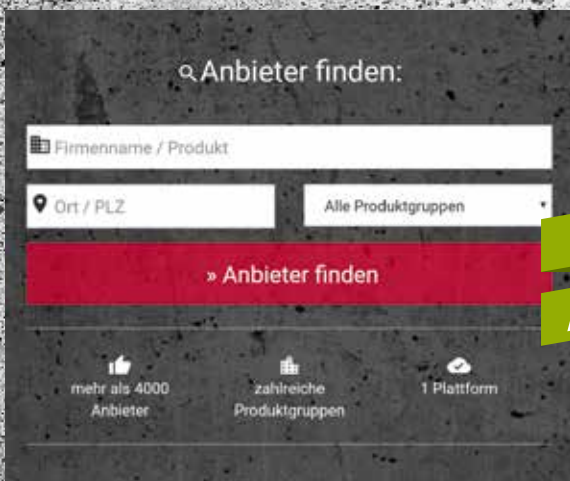
Brandschutz und Einbruchschutz in einem: das Contraflam Structure 30 Vetrogard RC2/RC4.

# Vetrotech

## Brandschutzglas mit Einbruchschutz

Mit Contraflam Structure 30 Vetrogard RC2/RC4 präsentiert Vetrotech die nach eigenen Angaben erste flächenbündige Brandschutzglaslösung für Innentrennwände mit integriertem Einbruchschutz. In der Feuerwiderstandsklasse F30 und mit einer Durchbruchhemmung in den Klassen RC2 bis RC4 sorgt das patentierte Produkt für ein Höchstmaß an Sicherheit. Es eignet sich auch für halboffene Außenanwendungen und kann zu einem Hochsicherheitsglas mit spezifischen Brandschutz-, Einbruchschutz- und Schallschutzeigenschaften ausgebaut werden. Das feuerhemmende Brandschutz-Sicherheitsglas besteht aus thermisch vorgespannten Einscheiben-Sicherheitsgläsern und Interlayer-Schichten. Der auf Nano-Technologie basierende Interlayer ist von sich aus UV-beständig und zeichnet sich durch eine hohe Lichtdurchlässigkeit aus. Das System kann u.a. in Holz-, Stahl- und Aluminiumprofilen eingesetzt werden. Für die Decken-, Boden- und Wandanschlüsse der umlaufenden Rahmenprofile sowie zur Integration von Brandschutztüren können Profile zahlreicher Systemhersteller verwendet werden. Contraflam Vetrogard Blast ist ein Hochsicherheitsglas mit einem Feuerwiderstand von bis zu 120 Minuten. Gleichzeitig ermöglicht es einen Explosionswiderstand bis zu ER4. Es ist geeignet für den Einsatz in Fenstern, Fassaden und Türen. Der maximale Lichttransmissionswert liegt bei 64 Prozent.

**Halle C3, Stand 338**  
[www.vetrotech.com](http://www.vetrotech.com)



**Hier finden Sie den richtigen Anbieter.**

**JETZT  
ALLES NEU!**

bauverlag  
**EINKAUFSFÜHRER BAU**  
**SUCHMASCHINE FÜR BAUPROFIS**

[www.EINKAUFSFUEHRER-BAU.de](http://www.EINKAUFSFUEHRER-BAU.de)

# Warema

## Freistehendes Lamellendach Lamaxa L60 und L70



Mit dem Lamellendach Lamaxa L60 und L70 erweitert Warema sein Portfolio.

Mit den Lamellendächern Lamaxa L60 und L70 erweitert Warema sein Portfolio. Durch die individuelle Steuerung der Lamellen lässt sich der Sonneneinfall graduell verändern. Die Steuerung der Lamellenausrichtung erfolgt per Funk; bei der L70 können die Lamellen auch ein- und ausgefahren werden, sodass sich das Dach komplett öffnen lässt. Die eingesetzten Materialien sind wetterfest; die Lamellen leiten das Wasser ab. Als Zusatzausstattung gibt es senkrechte Fenstermarkisen mit ZIP-Führung. Anstelle der ZIP-Markisen oder in Kombination mit diesen können auch Schiebeelemente aus Glas integriert werden. LED-Lichtschienen im horizontalen und vertikalen Bereich erzeugen direktes sowie indirektes, individuell anpassbares Licht. Die Elektrik ist integrierter Bestandteil des Systems, das Nachrüsten

verschiedener Elemente möglich. Die Lamellendächer können eine Fläche von bis zu 24 Quadratmetern verschatten. Für die Pulverbeschichtung steht eine große Farbpalette zur Auswahl. Gestell und Lamellen können auch in verschiedenen Farben beschichtet werden.

**Halle C2, Stand 338**  
[www.warema.de](http://www.warema.de)



Das Faltschiebetürsystem Wiclide 75FD hebt die Grenzen zwischen Innen und Außen auf.

# Wicona

## Faltschiebetürsystem Wiclide 75FD

Für den fließenden Übergang zwischen Innen- und Außenraum entwickelte Wicona das Faltschiebetürsystem Wiclide 75FD. Prädestiniert ist es für Anwendungen im Verwaltungs- und Wohnungsbau, aber auch im Laden- sowie Kultur- und Freizeitbau. Die Faltschiebewand basiert auf dem modularen Unisys-Prinzip mit nur wenigen Bauteilen. Bis zu zehn Flügel lassen sich zu einer Elementgesamtweite von rund 12.000 mm und einer Höhe von rund 3.000 mm zusammensetzen. Möglich sind Flügelgewichte bis 150 kg bei Flügelbreiten von 600 mm bis 1.200 mm und Flügelhöhen von 700 mm bis 3.000 mm. Die Flügel lassen sich barrierefrei einwärts oder auswärts öffnen. Als Charakteristika gibt der Hersteller die einheitliche Gestaltung in Schwarz, die hohe Dichtigkeit durch die umlaufende Dichtung und die aktiv steuerbaren Verriegelungspunkte an. Zudem lassen sich die Elemente leicht bewegen. Die Faltschiebetür gibt es in zwei Versionen: als Standardversion (mit Ansichtsbreiten von 63 mm) oder als Version mit verstärkten Flügelprofilen (mit Ansichtsbreiten von 73 mm). Im Bereich der Schwelle befinden sich Bürsten, für höhere Anforderungen an die Dichtigkeit. Jeder der Laufwagen wird von vier Edelstahlrollen bewegt.

**Halle C1, Stand 338**  
[www.wicona.com](http://www.wicona.com)

# Wisniewski

## Farben für designgleiche Bauelemente

Die Kollektion Home Inklusiv-Serie 2.0 aus designgleichen Toren, Fenstern, Türen und Zaunsystemen hat Wisniewski nun auf 16 Farben ausgebaut und um Fenserelemente aus Kunststoff mit speziell lackierten Aluminiumblendrahmen ergänzt. Neu sind die vier Farbwelten Stone, Steel, Earth und Ruby. Sie zeichnen sich durch einen seidenmatten 3D-Metallic-Tiefeneffekt aus. Innen sind die Fenster in vielen Farben und Dekoren lieferbar. Die PVC-Fenster basieren auf den neuesten Veka-Klasse-A-Profilen (nach DIN EN 12608) mit Bautiefen von 82 bzw. 70 mm. Die Beschläge kommen von Maco. Das 82er-Fenster mit Sieben-Kammer-Rahmen- und Sechs-Kammer-Flügelprofil



Neu sind die 16 Farben von Home Inklusiv 2.0 in den Farbwelten Stone, Steel, Earth und Ruby.

sowie drei Dichtungsebenen erreicht mit einer Dreischeiben-Verglasung (bis  $U_g=0,4 \text{ W/m}^2\text{K}$ )  $U_w$ -Werte bis  $0,68 \text{ W/m}^2\text{K}$  und damit Passivhausstandard. Das Fenster aus Klasse-A-Fünf-Kammer-Profilen, Doppeldichtung und Zwei- bzw. Dreifachverglasung (bis  $U_g=0,4 \text{ W/m}^2\text{K}$ ) erreicht  $U_w$ -Werte bis  $0,77 \text{ W/m}^2\text{K}$ . Kunststofffenster auf Basis der Veka-Systeme gelten als besonders stabil, langlebig, unempfindlich und pflegeleicht. Durch die an die Serie farblich angepassten Aluminiumblendrahmen werden die Fenster nochmals qualitativ aufgewertet.

**Halle B3, Stand 220**  
[www.wisniewski.pl](http://www.wisniewski.pl)