

Abel Metallsysteme

Typenstatik für viele Systemlösungen

Abel Metallsysteme bietet für eine Vielzahl seiner Produkte wie Geländersysteme, Absturzsicherung oder Vordachsystem geprüfte Typenstatiken und Prüfzeugnisse an. Dabei wurden verschiedene Einbausituationen, Profilausführungen, Materialstärken, Abmessungen oder Materialien für die Füllungen berücksichtigt. Für die standortabhängigen Wind- und Schneelasten sind zudem Grenzwerte festgelegt worden. Dabei entsprechen die Materialien und Befestigungssysteme allen Normen, die durch die statischen Anforderungen gestellt werden. Planern, Architekten und Ausführenden zeigt der detaillierte Prüfbericht auf, ob das Bauteil die gewünschten Bedingungen erfüllt. Anhand der statischen Berechnungen können dann Nachweise der Tragfähigkeit präzise, sicher und leicht geführt werden. Außerdem wurde die Absturzsicherung Simplum für bodentiefe Fenster um die Kons-



Schlank und feingliedrig: Absturzsicherung Simplum Aluminium Small mit nur 20 mm Gurthöhe.

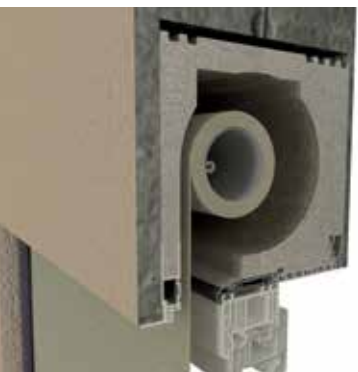
truktionsvariante Simplum Aluminium Small ergänzt. Im Gegensatz zur Version Aluminium Standard bemisst die Gurthöhe nur 20 mm anstatt 30 mm. Die dadurch schlankere Optik fügt sich dezenter in moderne Gebäudearchitektur ein. Mit der beidseitig linienförmigen Lagerung auf dem Fensterrahmen oder dem Baukörper mit verschiedenen Profildübeln wird die Befestigung der Anputzleiste vereinfacht. Simplum Aluminium Small ist in allen Standard RAL-Farben erhältlich und kann auf Kunststoff, Holz, Holz-Alu- und Aluminiumfenstern montiert werden. Die zulässige Grenzabmessung für die horizontale Belastung ist bis 2.800 mm Breite möglich.

Halle B2, Stand 524
www.abelsystem.de

Alukon

Ein Kasten für drei Behänge

Alukon hat sich der Nachfrage nach Zip-Sonnenschutz gewidmet und den Aufsatzkasten AK-Flex mit ZipTex entwickelt. Somit bietet der Hersteller textilen Sonnenschutz auch mit einem ins Gebäude integrierten Kasten an. Zuvor war ZipTex lediglich als Behang in Vorbaukästen erhältlich und konnte nicht in die Fassade integriert werden. „Unser Ziel war es, den AK-Flex so weiterzuentwickeln, dass unsere Partner ein komplettes Bauvorhaben mit nur einem Kasten und vor allem einer einheitlichen Außenansicht umsetzen können. Dies ist nun, egal ob Rollläden, Raffstore oder ZipTex, problemlos möglich“, erläutert Alexander Winkler, Leiter Produktmanagement und Marketing bei Alukon. Auch wenn der AK-Flex in der Konstruktion weiterentwickelt wurde, müssen sich Verarbeiter bei der Montage des Kastens nicht umstellen. Diese erfolgt beim textilen Sonnenschutz wie auch bei anderen Behangarten durch Aufrasten auf dem Fenster. Zudem kann durch eine zweigeteilte seitliche Führungsschiene des ZipTex ein Teil der Schiene verputzt werden. Somit entsteht eine noch schmalere Profilansicht und die Revision ist dennoch problemlos möglich. Der AK-Flex ist mit einer Breite von bis zu vier Metern erhältlich und beim ZipTex kann zwischen mehr als 200 Tücharten und Farben gewählt werden.



Halle B3, Stand 129
www.alukon.com

Der weiterentwickelte AK-Flex: Alukon bietet textilen Sonnenschutz nun auch mit einem ins Gebäude integrierten Kasten an.

ArcelorMittal

Flachstahlprodukte für den Bausektor

ArcelorMittal ist der weltgrößte Stahl- und Bergbaukonzern und einer der bedeutenden Stahlhersteller in Deutschland. Im Bereich Flachstahl stellt das Unternehmen einige Neuentwicklungen vor, zum Beispiel Magnelis und Granite Silky Shine. Magnelis ist eine außergewöhnliche metallische Beschichtung aus Zink, Aluminium und Magnesium und stellt nach Unternehmensangaben



Magnelis sorgt für eine widerstandsfähige und dauerhafte Schicht auf der gesamten Stahloberfläche und an den Schnittkanten.

einen Durchbruch im Bereich Korrosionsschutz dar. Magnelis kann auf eine Vielzahl von Stahlsorten aufgetragen werden und bietet einen besonderen Grad an Oberflächen- und Schnittkantenschutz, auch in aggressiven Umgebungen. Die Anwendungsmöglichkeiten sind entsprechend vielfältig: Beschichtung von Solarstrukturen, optimaler Schutz für landwirtschaftliche Anwendungen oder Infrastruktur-Komponenten wie Sicherheitsbarrieren oder Lichtmasten sowie Anwendungen für Industrie- und Haushaltsgeräte. Mit Granite Silky Shine wird ein vorlackierter, sehr gut umformbarer Stahl für den Fassadenbau angeboten. Er ist robust, haltbar und farbstabil. Die breite Palette an Farben, Schattierungen und verschiedensten Texturen empfiehlt den bevorzugten Einsatz bei ästhetisch anspruchsvollen und architektonisch gestalteten Dach- und Fassadenbekleidungen.

Halle B2, Stand 318
www.deutschland.arcelormittal.com

Athmer

Abdichtung von Schiebetüren

Mit dem System Rundumdicht Universal präsentiert Athmer auf der Bau 2019 ein neuartiges Dichtungssystem für Schiebetüren aus Holz, Metall und Glas. Es lassen sich damit vor der Wand laufende Schiebetüren bis zu einer Abmessung von 2.000 x 3.000 mm vierseitig abdichten, ohne dass dadurch die Optik in Mitleidenschaft gezogen wird. Das Dichtungssystem wird hierfür so auf Türoberfläche und Wand montiert, dass es im geschlossenen Zustand von Wand und Sturz verdeckt ist. Lediglich die untere Dichtebene bleibt sichtbar, wird jedoch durch eine Aluminiumblende kaschiert. Somit eignet sich das System auch für die Nachrüstung. Das System basiert auf zwei automatischen Bodendichtungen mit Zugauslösung und zwei vertikalen Magnetdichtsystemen, die den Spalt zwischen Wand und Tür-



Das System Rundumdicht Universal dichtet Schiebetüren aus Holz, Metall und Glas optisch ansprechend und wirkungsvoll ab.

oberfläche abdichten. Die Zugauslöser der Bodendichtungen lösen an einem Führungselement aus, das verdeckt im lichten Durchgang montiert wird. Da sich die vertikalen Magnetdichtleisten erst im geschlossenen Zustand der Tür anziehen, lässt sich die Tür einfach und mit minimalem Kraftaufwand schieben. Darüber hinaus kann auf eine Zarge mit Anschlagkasten oder Einlauftasche verzichtet werden, da das Dichtungssystem selbsthemmend ist und ohne zusätzliche Verriegelung oder Zuhaltung auskommt.

Halle B4, Stand 330
www.athmer.de

Bosch

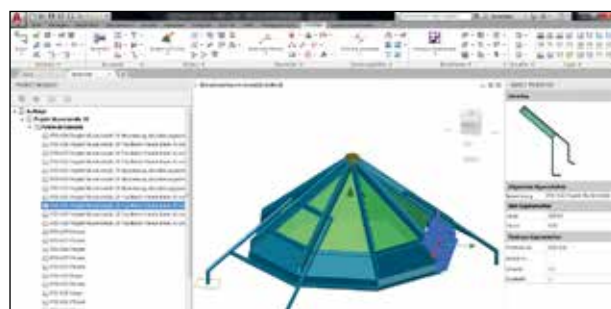
Akku-Drehschlagschrauber für zügiges Schrauben

Bosch stellt zwei 18-Volt-Akku-Drehschlagschrauber vor, die sich vor allem für enge und schwer zugängliche Stellen im Metall- und Holzbau eignen. Die beiden Modelle GDR 18V-200 C Professional und GDV 18V-200 C Professional verfügen über ein maximales Drehmoment von 200 Newtonmetern sowie einen besonders kurzen Kopf mit 126 beziehungsweise 147 Millimetern. Die Vorteile gegenüber Akku-Schraubern: Sie ziehen gängige Schrauben von 6 x 60 Millimetern schneller an und arbeiten rückschlagfrei – das Drehmoment an Bit oder Schraube ist vom Handgriff entkoppelt. Mit drei voreingestellten Drehzahlstufen wird das Risiko minimiert, Schrauben zu überdrehen und damit abzureißen. Die Geräte lassen sich bequem mit einer Hand bedienen. Beide Modelle sind zugunsten einer längeren Lebensdauer mit bürstenlosen Motoren ausgestattet und werden mit leistungsstarken 18 Volt-Lithium-Ionen-Akkus von 4,0 Ah betrieben. Geringes Gewicht bei hoher Leistung wird mit dem optionalen Compact-Hochleistungs-Akku ProCore18V 4.0 Ah erreicht. Beide Modelle sind vernetzbar: Über Bluetooth lassen sich Funktionen wie Sanftanlauf, Wartung oder Reparaturauftrag per App individuell einstellen, um sie den eigenen Bedürfnissen anzupassen.



Halle C6, Stand 333
www.bosch.com

Per Handy-App lassen sich individualisierte Geräteparameter einstellen.



Mit dem Athena-Blechmodul sind jetzt Eckbleche darstellbar.

CAD-Plan

Erleichterungen für den Konstruktionsalltag

Die CAD-Software für den Metallbau und die Fassadentechnik Athena verfügt in der Version 2018 über einen Projektbrowser, mit dem 2D- und 3D-Zeichnungsobjekte in Zeichnungen aufgelistet, sortiert und verwaltet sowie in die Auftragsstruktur des Projekts übernommen werden können. Stücklisten mit den entsprechenden Informationen z. B. von Stäben bzw. Profilen, Gläsern, Baugruppen, Blechen, Rohrleitungen oder auch freien Positionen werden automatisch und nicht mehr manuell generiert. Außerdem sind mit dem Athena-Blechmodul jetzt Eckbleche darstellbar, da auch Kantungen seitlich an Kantungen gesetzt werden können. Bleche können als SAT-Modell direkt in die Fertigung ausgegeben werden und der Export im IFC-Format für BIM-Gebäudemodelle z.B. an Autodesk Revit ist machbar. Weitere Neuerungen: IFC-Ausgabe jetzt auch mit AutoCAD Solids, ERPlus-Schnittstelle mit Synchronisierung von Teilen, neuer Befehl für Schweißnahtquerschnitt, neue Profilbleche von Hoesch, SAB und Laukien, neuer Befehl „3D-Modell projizieren“ erzeugt zweidimensionale Ansicht bzw. Explosionsansicht eines 3D-Modells inklusive Beschriftung, viele neue Normteile und weiteres mehr.

Halle C5, Stand 537
www.cad-plan.com

Demmeler

Werkstücke bis 8.000 kg heben, drehen, kippen

Werkstücke müssen während des Arbeitsprozesses oft mit schwerem Gerät, in der Regel mit einem Kran, mehrfach bewegt werden. Dieses Sicherheitsrisiko kann dank des Manipulators Ergonomix M von Demmeler vermindert werden. Der Manipulator ist eine Art Hebebühne, auf der die Werkstücke direkt bearbeitet werden. Da sich der kippbare Manipulator in Höhe und Winkel per Tastendruck verstellen lässt, wird eine ergonomische Arbeitsumgebung geschaffen und somit Gesundheitsschäden von Mitarbeitern vorgebeugt. Auch die Wirtschaftlichkeit und die Qualität der Erzeugnisse verbessern sich, so der Hersteller, durch den Manipulator-Einsatz signifikant. Das Gerät ermöglicht ein sehr genaues Arbeiten bei optimierter Schweißreihenfolge, was die Schweißverzugsrate erheblich senkt. Zudem ist ein einfaches und schnelles Montieren mit Standardprozessen



Ein Merkmal der Produktfamilie Demmeler Ergonomix M ist der Schwenkbereich von 180°.

möglich. Durch eine ausgeklügelte Anordnung der kompletten Mechanik garantiert der Hersteller einen großen Arbeitsraum bei gleichzeitig kleiner Stellfläche des Geräts. Ein besonderes Merkmal ist der große Schwenkbereich von 180°. Dadurch lassen sich viele Werkstücke in einer Aufspannung ohne zusätzliches Umdrehen bearbeiten. Die Verfahrachsen bringen das Werkstück per Tastendruck in die gewünschte Position. Optional wird das Gerät mit der Teach-Steuerung ausgestattet. Die einzelnen Positionen werden per Hand angefahren und gespeichert. Anschließend wiederholt der Manipulator das Programm nach Belieben.

Halle C1, Stand 103

www.demmeler.com

Dormakaba

Barrierefreiheit und Sicherheit

Auf der BAU 2019 stellt Dormakaba Zutrittslösungen für einen sicheren, barrierefreien Zugang zu Gebäuden oder Räumen vor. Im Mittelpunkt stehen Systemlösungen für Brandschutz, Barrierefreiheit, Fluchtwegsicherung und Zutrittskontrolle, die an exemplarischen Türen für das Gesundheitswesen, Bürogebäude und Hotels gezeigt werden. Zu den Neuheiten gehören die Sensorschleusen Argus, die mit verschiedenen Türflügelhöhen und Durchgangsbreiten und in unterschiedlichen Materialien, Oberflächen und Beleuchtungsoptionen zur Verfügung stehen. Das modulare Designkonzept ist für die Gestaltung von Eingangshallen in modernen Gebäuden konzipiert. Außerdem wird das flexible Flucht- und Rettungswegsystem SafeRoute, eine selbstverriegelnde Panikschloss-Serie und verschiedene Beschläge bis hin zu mobilem Zutritt präsentiert. Ein besonderes Highlight erleben die Fachbesucher mit dem Virtual Design Center Interactive. Hier können sie in virtuelle Kundensegmente eintauchen. Barrierefreies Bauen hat bei Dormakaba einen ganz besonderen Stellenwert, was auch dem Engagement von Tobias Röhl zu verdanken ist. Durch einen Autounfall selbst auf den Rollstuhl angewiesen, leitet er die Kampagne #moveforward. Ziel ist eine

stärkere Sensibilisierung auf die Herausforderungen, die Menschen mit Handicap täglich zu bewältigen haben, und ihnen ein selbstständiges Leben auch im öffentlichen Raum, in öffentlichen Gebäuden und am Arbeitsplatz zu ermöglichen.

Halle B1, Stand 319
www.dormakaba.com

Auch auf der BAU wirbt Tobias Röhl mit der Kampagne #moveforward für barrierefreies Bauen.



Panik-Verschluss mit neuartiger Kulissentechologie für mechatronische Türen nach EN 179.

ECO Schulte

Profilierung mit vier Kompetenzfeldern

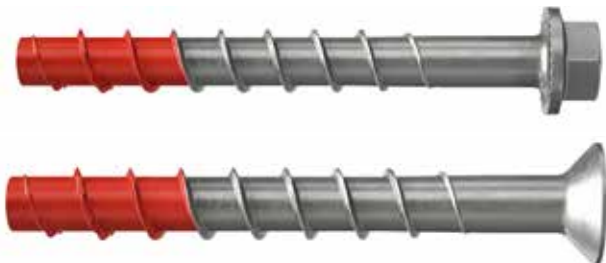
Der Türsystem-Spezialist ECO Schulte definiert sich mit seinen vier Kompetenzfeldern Planen-Gestalten-Vernetzen-Entwickeln kommunikativ neu. Wurden in der Vergangenheit Produktsysteme ausschließlich im eigenen Hause entwickelt, kamen später eigene Designkompetenz sowie Designbeschläge des dänischen Herstellers Randi hinzu. Die Vernetzung der eigenen mechatronischen Komponenten mit Automatisierungs- und Sicherheitstechnik sowie Brandschutz in strategischen Kooperationen wurde vorgebracht und die personellen und technischen Voraussetzungen geschaffen, mit denen auch für Industriekunden und Projektueure maßgeschneiderte Lösungen im Auftrag entwickelt werden. Auf der Bau 2019 stellt ECO Schulte außerdem eine Vielzahl innovativer Produkte vor. Dazu gehören der elektromotorische Drehtürantrieb ETS 42, die automatischen Feststellanlagen FSA III EFR und SR-EFR der Klasse 3 bis 6 sowie verschiedene Türgriffe und Beschläge von Randi. Puristisches Design und kompakte Maße zeichnen den ECO Guardian EPN 2000 III Panik-Verschluss aus. Die neuartige Kulissentechologie ermöglicht die Auslösung der mechanischen Touchbar, auch mit niedrigen Betätigungskräften. Die Seitenhauben tauchen dabei ebenfalls ein, was die Sicherheit erhöht.

Halle B1, Stand 520
www.eco-schulte.de

Fein Elektrowerkzeuge

Zubehör mit Starlock-Aufnahme schnell online finden

Auf seiner Homepage bietet Fein das Service-Tool Easy to select an, mit dem das passende Zubehör für oszillierende Maschinen mit Starlock-Aufnahme direkt angezeigt wird. Dazu gibt der Nutzer die Maschine, die Anwendung, das Material und die Detailanwendung ein. Das Tool informiert auch über mögliche Anwendungen von Zubehören und über die jeweilige Produktkategorie. Der Zubehör-Finder funktioniert sowohl für oszillierende Maschinen von Fein als auch für Maschinen von anderen Herstellern mit Original-Starlock-Aufnahme. Auf der BAU 2019 zeigt das Unternehmen außerdem sein komplettes Portfolio von Akku-Werkzeugen zum Schleifen, Schrauben, Bohren, Kernboh-



Die Betonschrauben Ultra-Cut FBS II A4 eignen sich für den Außenbereich und Feuchträume. Ihre gehärtete Spitze beschleunigt die Montage.

Fischer

Betonschrauben, Dübel und vieles mehr

Der Befestigungsspezialist Fischer erweitert seine Betonschrauben-Familie Ultracut FBS II für extrem hohe Lasten um zwei weitere Ausführungen. Die Ultracut FBS II A4 aus nicht rostendem Stahl eignet sich für den Außenbereich und in Feuchträumen inklusive der Feuerwiderstandsklasse R 120. Ihre speziell gehärtete rote Spitze gewährleistet eine schnellere und sicherere Montage. Die Ultracut FBS II 6 ist die 6-mm-Durchmesser-Version mit verringerter Bohrlochtiefe und Zulassung für die Mehrfachverankerung von nichttragenden Systemen. Damit ist sie ideal für die Befestigung von Rohren, Kabeltrassen und weiteren Medienleitungen. Die Schraube verfügt auch über eine ETA Option 1 (Bewertung) als Einzelbefestigung in Beton. Dank der verringerten Bohrlochtiefe reduzieren sich der Bohraufwand und das Risiko von Bewehrungstreffern. Die Betonschrauben stehen zusammen mit dem Dübel Duoblade für Gipskarton-, Gipsfaser- und leichte Zementbauplatten und weiteren Neuheiten im Mittelpunkt auf der BAU 2019. Mit Teststationen, Handwerker-Wettbewerben und einem Showprogramm verspricht das Unternehmen den Fachbesuchern beste Unterhaltung.

Halle A1, Stand 329
www.fischer.group



Schraubt auch ums Eck: der ASCM 18 QSW mit Winkelkopf.

ren, Trennen oder Oszillieren. Neu ist das Hartmetallsägeblatt E-Cut Carbide BiM-TiN für hochpräzise Schnitte und saubere Schnittkanten.

Halle C6, Stand 227
www.fein.com

EControl

Dimmbare Gläser für energieeffiziente Gebäude

Das Plauerer Unternehmen EControl hat sich auf dynamische, dimmbare Verglasungen spezialisiert. Die elektrochromen Gläser – erhältlich als 2-fach- und 3-fach-Isolierglas – können durch Anlegen einer elektrischen Spannung ihre Lichtdurchlässigkeit bis zu 90 Prozent reduzieren, sodass Räume sich nicht so stark aufheizen. Die EControl-Gläser lassen sich sowohl vollautomatisch als auch individuell via Tablett oder Taster steuern. Das dimmbare Sonnenschutzglas sorgt so in Verbindung mit der Gebäudesteuerung im smarten Gebäude für ein angenehmes Raumklima und der Blick nach draußen bleibt dabei stets frei, beispielsweise in Büros oder Wintergärten. Zudem besteht die Möglichkeit der intelligenten Verknüpfung bis hin zum „IoT“ (Internet of Things).



Das elektrochrome EControl-Glas lässt sich dimmen und reduziert die sommerliche Hitze.

Halle C3, Stand 402
www.econtrol-glas.de

METALLART®
treppen.

**VON DER KUNST, FUNKTION
IN SCHÖNE FORM ZU BRINGEN.**

MASSGESCHNEIDERT.
AUF DEN OBJEKTANSPRUCH.

MetalArt Treppen GmbH
Hauffstr. 40 | 73084 Salach | Tel.: 07162 93200-0
info@metallart-gmbh.de | www.metallart-treppen.de

Glas Marte

Ästhetische Lösungen

Der österreichische Glasspezialist Glas Marte bündelt auf der BAU 2019 seine Kompetenz an nur noch einem Messestand und lädt Fachbesucher am sogenannten Handwerkerpoint zum Probieren, Hantieren und Fachsimpeln ein. Im Gepäck hat er u.a. ein weiterentwickeltes Befestigungssystem für das neue Ganzglasgeländer GM Railing Uni, das höchsten ästhetischen Erwartungen gerecht wird, weil weder Montageelemente noch Steher zu sehen sind. Das Ganzglasgeländer besteht lediglich aus dem Unterkonstruktionsprofil, das am Bauwerk befestigt wird und dem darin eingehängten sowie fixierten Glasbaumodul. Je nach Befestigungssituation waren diese Handgriffe bisher leicht unterschiedlich. Um die Montage weiter zu ver-



Fix'n Slide ist ein geprüftes Befestigungssystem auch für größere Lasten.

Glassline

Sichere Montage an gedämmten Gebäudehüllen

Mit Fix'n Slide hat Glassline nun ein statisch geprüftes System entwickelt, das größere Lasten an gedämmten Außenwänden tragen kann und thermische Trennung herstellt, ohne die Wärmedämmung zu beschädigen. Das System ist für Neu- und Bestandsbauten gleichermaßen geeignet und erfüllt die Kriterien der EnEV 2016. Es kann vertikal und horizontal montiert werden und lässt sich für Anbauelemente nahezu aller Hersteller verwenden. Es gibt zwei miteinander kombinierbare Varianten: eine Schienenausführung für die lineare Montage (z.B. Ganzglas-Vordächer, Wintergärten und Brüstungen) und ein Bauteil mit Adapterplatten für die punktuelle Montage (z.B. Markisen, Raffstores, Edelstahlkamine, Photovoltaikmodule). Die wichtigste Komponente der Schienenausführung ist eine anwendungsunabhängige Aluschiene zur Vormontage und Anbindung an den Baukörper. Mit festen Lagerlängen und individuellen Längen bis 3.000 mm decken sie ein großes Anwendungsspektrum ab.

Halle C3, Stand 303
www.glassline.de



Beim eleganten Ganzglasgeländer GM Railing Uni wurde die Montage vereinheitlicht.

einfachen, ist die Arbeitsweise beim Einhängen des Glasbaumoduls jetzt immer die gleiche. Außerdem werden gezeigt: Die Schiebe- und Haltesysteme GM Toproll 10/14 und GM Lightroll 10/12 für Balkone, Loggien und Terrassen, Verbund-Sicherheitsglas für Fassaden, Absturzsicherungen oder Überkopfverglasungen GM Lamimart, dekorative Glasscheiben für Ganzglastüranlagen, Duschabtrennungen oder Glastrennwände sowie die entsprechenden Beschläge, wie zum Beispiel das GM Zargenprofil 46/60, und vieles mehr.

Halle C3, Stand 129
www.glasmarste.at

Gretsch Unitas

Barrierefreiheit und Bedienkomfort

Auf der BAU zeigt die GU-Gruppe mehrere Produktneuentwicklungen für Fenster und Türen sowie ein modulares Schlossprogramm. Dazu gehört eine bodenbündige Systembodenschwelle für Haus- und Fenstertüren aus Holz und Kunststoff mit thermischer Trennung gegen Feuchtigkeitsbildung im Innenbereich. Die CE-zertifizierte Schwelle passt für verschiedene Profilsysteme, ist RC2 tauglich und erreicht hohe Dichtigkeit bis 9A. Das Entwässerungssystem ist frei wählbar. Mit unterschiedlichen Bautiefen eignet sie sich für Neubau und Renovierung. Die aktuellen Hebeschiebe-Beschläge von GU werden durch integrierte HS ePOWER-Antriebe ergänzt. Diese Smart Home-fähige Lösung ist mit einer VdS-zugelassenen Verschlussüberwachung ausgestattet und erreicht RC2. Weitere Komfort-Features sind die Dämpfereinheiten HS SilentClose und HS StopUnit sowie die HS LiftUnit, die die Bedienkraft am Drehgriff spürbar reduziert, auch bei hohen Flügelgewichten. Eine Nachrüstung in bestehenden Hebeschiebetüren ist möglich. Der HS SpeedLimiter verhindert ein Beschleunigen des Flügels und vermeidet damit Personen- und Sachschäden am Baukörper. Das Programm der BKS-Einsteckschlösser und Mehrfachverriegelungssysteme wurde überarbeitet. Es steht nun als modulares System für alle Türsysteme aus Aluminium, Holz, Kunststoff oder Stahl zur Verfügung und ist bei Standard-, Komfort- und Panikausführungen einsetzbar.

Halle C4, Stand 339
www.g-u.de



Ein Messeschwerpunkt auf der BAU: Die motorische Ver- und Entriegelung von Türen.

Günzburger Steigtechnik Aktuelle Regelwerke sind berücksichtigt

Die Günzburger Steigtechnik ist erstmalig auf der BAU vertreten und zeigt neben dem bewährten Standardprogramm mit Steigleitern, Arbeitspodesten und -dielen, Tritten sowie Rollgerüsten auch Besonderheiten für die Baubranche. Zum Beispiel die speziell entwickelte ML Bauleiter, deren Kauf von der BG Bau gefördert wird, das flexible Arbeitsdielen-System FlexxWork und ein Baukastensystem für Rollgerüste. Messeneuheiten sind die zweiteilige Stufen-Anlegeleiter R13 und die dreiteilige Stufen-Glasreinigerleiter R13. Beide wurden in Zusammenarbeit mit der BG Bau entwickelt und entsprechen den verschärften Anforderungen der Technischen Regeln für die Betriebssicherheit TRBS 2121 Teil 2. Die Stufen-Anlegeleiter R13 ist ausziehbar und darf dank ihrer verlängerten Holme sogar übertreten werden. R13 steht für bestmögliche Rutschhemmung, auch in nassen, ölverschmierten und staubigen Arbeitsbereichen.



Halle C6, Stand 424
www.steigtechnik.de

Das ML Gerüst bietet mit der einhängbaren Plattformform einen rutschfesten Stand.



Auf der BAU stellt Hanno neue Abdichtungsbänder vor.

Hanno

Neue Fugenbänder und geprüfte Fensterabdichtung

Das traditionsreiche Laatzenener Unternehmen Hanno ist Spezialist für Fugenabdichtung im Hochbau mit Schwerpunkt Fensterabdichtung sowie technischer Schallschutz und bietet ein umfassendes Sortiment an Selbstklebetechnik. Der Klassiker Hannoband wurde um drei Varianten erweitert: Hannoband BG-R eignet sich für den luftdichten inneren Anschluss, das Fugenband Hannoband Therm versteht sich als leicht zu verarbeitende Alternative zu PU-Montageschaum und das Multifunktions-Fugendichtband Hannoband-3E Passiv BG1 wurde als All-in-One-Abdichtung mit innovativer Membrantechnik entwickelt. Letzteres erfüllt alle DIN-, EnEV- und RAL-Anforderungen, auch im Passivhaus. Für alle Komponenten des Hanno-3E-Systems rund um die Abdichtung von Fensteranschlussfugen liegen laut Hersteller aktuelle Qualitätsnachweise und Prüfzeugnisse vor, beispielsweise Zertifikate sowie neutral geprüfte Schalldämmmaße des ift Rosenheim. Die projektbezogene Funktionsgewährleistung beträgt 15 Jahre.

Halle B6, Stand 324
www.hanno.com

Hier finden Sie den richtigen Anbieter.

Suchmaschinen-Schnittstelle für die Suche nach Anbietern:

Suchbegriff: Anbieter finden:

mehr als 4000 Anbieter **zahlreiche Produktgruppen** **1 Plattform**

JETZT ALLES NEU!

bauverlag
EINKAUFSFÜHRER BAU
SUCHMASCHINE FÜR BAUPROFIS
www.EINKAUFSFUEHRER-BAU.de

Hoppe

Mehr Komfort und Sicherheit

Mit der berührungslosen Komfort-Öffnung am Bügelgriff kann die Haustür entriegelt werden, ohne etwas aus der Hand legen zu müssen. Wer Zutrittsberechtigt ist, wird beim Annähern an die Tür über das verschlüsselte Signal eines Transponders im Schlüsselanhänger-Format automatisch erkannt. Ein Lichtpunkt auf dem Boden zeigt die Zutrittsberechtigung an. Seine Farbe ist für optimale Sichtbarkeit wählbar. Eine Fußbewegung über den Lichtpunkt hinweg genügt, um das Motorschloss der Haustür zu entriegeln und die Tür zu öffnen. Eine integrierte Sicherheitsfunktion im Beschlag verhindert, dass die Türöffnung versehentlich von innen freigegeben wird. Die Steuerung für den gesicherten Zutritt befindet sich in der Halb-Garnitur auf der Innenseite der Außentür.

Smart Home: Berührungslose Komfort-Öffnung mit Lichtpunkt für Haustüren.



Halle B4, Stand 339
www.hoppe.com

Hörmann

Neuer Produktbereich Zufahrtssysteme



Im geschlossenen Zustand ergibt sich eine komplett planebene Fläche.

Hörmann stellt auf der BAU seinen neuen Produktbereich Zufahrtssysteme mit Pollern, Schranken und Kassenautomaten vor. Vorausgegangen waren in der Vergangenheit die Akquisitionen des italienischen Unternehmens Pilomat, einem weltweit führenden Anbieter von Pollern, Durchfahrtssperren, Hubbalcken und Reifenkillern, und der Hermann Automation, einem Hersteller von Schranken und Parkraum-Managementsystemen.

Auf dem bislang größten Hörmann-Messestand werden außerdem aktuelle Tor- und Türantriebe gezeigt, mit den Schwerpunkten Smart Home und digitale Vernetzung. Ebenso wird eine weitere Haustüren-Baureihe vorgestellt. Innovationen und konstruktive Weiterentwicklungen gibt es auch in den Bereichen Industrietorsysteme sowie Feuer- und Rauchschutzprodukte und Zargen. Hier sind die DryTec Blockzargen hervorzuheben, die sich in Verbindung mit stumpf einschlagenden Stahlblechtüren STS für flächenbündigen Einbau eignen. Durch die gleiche Bautiefe von Zarge und Türblatt von 62 mm ist die Flächenbündigkeit an beiden Seiten der geschlossenen Tür sichtbar.

Halle B3, Stand 302
www.hoermann.de

Interpane

Innovative Gläser und aktuelles Glas-Handbuch

Architektonische Impulse verspricht sich AGC Interpane mit seinen aktuellen Gläsern. Dazu gehören das Vakuum-Isolierglas Fineo ohne sichtbare Evakuierungsöffnung, ein Sonnenschutzglas, dessen vorgespannte und nicht vorgespannte Variante optisch und leistungstechnisch identisch sind, ein Aktivglas, das Teile der Fassade farbig leuchten lässt, ein Design-VSG und vieles mehr. Fineo besteht aus zwei, mindestens drei Millimeter dicken Glasscheiben, die jeweils eine hochisolierende Beschichtung erhalten und durch eine Vakuumschicht von 0,1 Millimeter voneinander getrennt sind. Die Gesamtdicke ist rund vierfach geringer, das Gewicht um mindestens ein Drittel geringer als herkömmliche Dreifachverglasungen. Die Feinheit des Vakuumglases erhöht zudem die Lichttransmission. Das in Kombination mit Sonnen-, Schallschutz- und Sicherheitsglas erhältliche Fineo bietet sich für Neubauten von Gewerbe- und Wohnimmobilien sowie für Renovierungen an. Außerdem erscheint das beliebte Standardwerk „Gestalten mit Glas“ für Architekten und Glas-Verarbeiter im Januar 2019 in der 10. Auflage und ist am Messestand auf der BAU erhältlich. Gegen 10 Euro Schutzgebühr kann die Planungshilfe über pr@interpane.com bestellt werden.



Am Messestand erhältlich: Handbuch „Gestalten mit Glas“ in der 10. Auflage.

Halle C3, Stand 329
www.interpane.com

Klaes

Digitalisierung in allen Unternehmensbereichen



Augmented Reality: Die 3D-Konstruktion wird aus allen Blickwinkeln betrachtet.

Der weltweit etablierte Anbieter von Software-Lösungen für verschiedene Bauelemente, Komponenten und den gesamten Workflow im Unternehmen, zeigt auf der BAU für Klaes 3D eine Augmented Reality-Lösung für die Live-Präsentation und ALUplus für Aluminium-Fenster. Sämtliche Software-Lösungen sollen die sinnvolle Abbildung der verschiedenen Geschäftsprozesse ermöglichen – und das so einfach wie möglich, so der Anspruch des Unternehmens. Klaes 3D wurde ursprünglich für Fassaden und Wintergärten entwickelt, mittlerweile werden damit auch freistehende Pergola-Systeme, Terrassenüberdachungen, Vordächer, Dachgauben, Ganzglas-Schiebeanlagen, Geländer oder Zaunanlagen verarbeitet. Mit der Augmented Reality-Lösung (Erweiterte Realität) können die komplexen Bauelemente in der Verkaufsphase „lebensecht“ am Objekt präsentiert werden, z. B. auf einem Tablet oder Smartphone. Bei Bedarf kann man sich auch im Wintergarten umschaun, die Knotenpunkte mit allen Details begutachten oder sogar durch die Scheiben in den Garten schauen. ALUplus ist für Fensterbauer gedacht, die ihren gesamten Workflow in einer Software abbilden möchten und das möglichst zusammen mit anderen Materialarten. Wichtige Entwicklungsinhalte waren die technischen und organisatorischen Anforderungen dieser Materialart, sowie eine hohe Effizienz bei der Datenpflege. Die Lösung für Alu-Fenster läuft bei Pilotkunden, die Markteinführung wird 2019 sein.

Halle C5, Stand 303

www.klaes.com

Laukien

Fassadenintegriertes Photovoltaik-System



Der VHF-Spezialist zeigt ein fassadenintegriertes Photovoltaik-System auf Basis organischer PV-Elemente.

Das Unternehmen Laukien stellt seit über 70 Jahren Bekleidungen für Dach, Wand und Fassade aus Stahl, Edelstahl und Aluminium her. Spezialitäten sind Trapez- und Wellprofile, Pfannenprofile, Kassetten, Paneele und Thermoelemente in verschiedenen Formen, Farben und Beschichtungen. Abgerundet wird die Produktpalette durch Faserzementprodukte, Fassadentafeln aus HPL-Schichtpressstoff und anderen Spezialbaustoffen mit umfangreichem Zubehörprogramm. Bauobjekte werden durch fachkundige Beratung sowie in der Vorbereitung bei Statik, Verlegung und Bauphysik unterstützt. Auf der BAU stellt das Unternehmen Neuheiten für die vorgehängte hinterlüftete Fassade vor. Highlight ist ein fassadenintegriertes Photovoltaik-System auf Basis organischer PV-Elemente. Zudem werden drei Zackenpaneelle vorgestellt, die das Sortiment der stranggepressten, kombinierbaren Paneele ergänzen. Insgesamt sind jetzt 14 verschiedene Paneel-Geometrien aufgrund identischer Baubreite und gleich gestaltetem Verschlussystem miteinander kombinierbar.

Halle B2, Stand 306

www.laukien.de

**ISOLAR[®]
GLAS**

**MEHR
AUS
GLAS**

Anlässlich der "BAU 2019"
vom 14. bis 19. 01. in München

laden wir Sie herzlich ein auf unseren Stand

Halle C3 / Ecke, Ausgang B3 und C4

zur Präsentation unserer neuen Produkte und Innovationen.

BAU 2019

14.-19. Januar - München

Layher Steigtechnik

Sichere Profi-Leitern und -Fahrgerüste

Für das Bauhandwerk bietet Layher Fahrgerüste, Leitern, Stege und Zugänge für den schnellen und sicheren Höhenzugang. Auf der BAU 2019 wird die von der BG BAU geförderte Plattformleiter Topic 1074 gezeigt, die für länger andauernde Arbeiten auf der Leiter geeignet ist. Außerdem wird der Maschinentritt 1075 aus Aluminium für Wartungsarbeiten an Maschinen und den sicheren Höhenzugang in der Lagerlogistik vorgestellt. Eine praktische Ergänzung für Layher-Fahrgerüste ist der Uni Lift 200 für sicheren und wirtschaftlichen Materialtransport. Messe-Highlight ist laut Layher der SoloTower, ein kompaktes Fahrgerüst aus leichten Einzelbauteilen. Von der einfachen und schnellen Ein-Personen-Montage, der Transportfreundlichkeit auch im Kleintransporter und vom sicheren Arbeiten in bis zu sechs Metern Arbeitshöhe können sich Besucher bei Live-Vorführungen selbst überzeugen. Am Messestand informiert das Unternehmen außerdem über die Änderungen der Leiternorm DIN EN 131 und erklärt, was es dabei zu beachten gilt.

Halle A1, Stand 331
www.layher-steigtechnik.com



Plattformleiter Topic 1074 eignet sich für längeres Arbeiten auf der Leiter.

Lumon

Verglasungen für Fassaden und Balkone

Das finnische Unternehmen Lumon ist Spezialist für Balkon- und Terrassenverglasungen sowie Glasgeländer und Aluminiumstrukturen. Dabei können die Balkone, Loggien, Laubengänge oder Terrassen geradlinig, mit Eckumfahrungen, raumhoch oder mit Geländer sein. Der regionale Lumon-Projektleiter in Deutschland fungiert als Bindeglied zwischen Auftraggeber und technischer Abteilung in Finnland, wo Planung und Produktion stattfinden. Andreas Karst, Vertriebsleiter von Lumon Deutschland, berichtet von zwei Beispielen. Bei einem Projekt durfte aufgrund einer Planungsänderung an den Balkonen die Unterkonstruktion nicht verschraubt werden. „In Zusammenarbeit mit Hilti fanden wir eine spezielle Klebtechnik, mit der die Unterkonstruktion den statischen Erfordernissen entspricht und die Balkonverglasungen erfolgreich montiert werden konnten.“

Bei einem anderen, großen Neubau-Projekt in Köln gab es die Anforderung, 22dB Schallreduzierung in eingebautem Zustand zu erreichen. Dabei musste gleichzeitig die Be- und Entlüftung der Balkonanlagen gewährleistet sein. „Wir haben dies letztendlich durch den Einsatz entsprechender ESG-Glasscheiben in Kombination mit einer eigens von Lumon entwickelten Teleskopführungsschiene erreicht, welche speziell für den Schallschutz präpariert wurde – jedoch gleichzeitig die Be- und Entlüftung gewährleistet.“



Lumon bietet Planung, Herstellung, Projektleitung vor Ort und Montage aus einer Hand an.

Halle C3, Stand 109
www.lumon.de



Mit demselben Akkupack können Akku-Maschinen von zehn CAS-Partnern betrieben werden.

Metabo

Akku-Maschinen für die kabelfreie Baustelle

Auf Baustellen sind Akku-betriebene Werkzeuge erste Wahl. Mussten bisher zu jedem Gerät Akkus und Ladegerät separat angeschafft werden, gibt es heute mit dem herstellerübergreifenden Akku-System Cordless Alliance System (CAS) die Möglichkeit, Akkus und Ladegerät in einer Voltklasse mit Maschinen verschiedener Hersteller beliebig zu kombinieren. Die Elektrowerkzeuge von Metabo, Mafell, Rothenberger, Eibenstock, Eisenblätter, Collomix, Steinel, Haaga, Starmix und Rokamat nutzen das gemeinsame Akku-System CAS, das auf der Akku-Technologie von Metabo basiert. Mit der aktuellen Generation der Metabo LiHD-Akkupacks bleiben die Nürtinger laut Unternehmensangaben Technologieführer im Akku-Bereich. Die Akkupacks mit 8.0, 5.5 und 4.0 Amperestunden liefern in Summe bis zu 3.200 Watt. Damit können auch handgeführte Elektrowerkzeuge bei den härtesten Anwendungen verwendet werden, ohne Leistungsunterschiede zu Kabelmaschinen. Metabo bietet allein im 18-Volt-System mehr als 90 Maschinen an, innerhalb CAS stehen Anwendern mehr als 120 Geräte zur Verfügung.

Halle C6, Stand 301
www.metabo.com



Schick und zweckmäßig: Die LED-Handlaufbeleuchtung von MetallArt.

MetallArt Treppen LED-Handlaufbeleuchtung

Als Experte für den Treppenbau verbindet MetallArt seit über 90 Jahren Handwerk mit edlem Design. 100 Mitarbeiter und modernste Fertigungstechnologien sorgen für exklusive Lösungen. Die eigens entwickelte LED-Handlaufbeleuchtung kann entweder zusammen mit der Treppe als integriertes System oder auf Wunsch auch gesondert angefragt werden. Indirekte Handlauf-Beleuchtungen durch LED-Lampen sorgen für Atmosphäre und Behaglichkeit. Neben wirtschaftlichen Vorteilen wie geringem Stromverbrauch und extrem langer Lebensdauer geben die LEDs darüber hinaus weniger Wärme als beispielsweise Halogenlampen ab.

Halle B2, Stand 129
www.metallart-treppen.de

Orgadata

Logikal 12 mit „Look and Feel“

Das Softwarehaus Orgadata lockt Besucher der BAU 2019 mit einer Bühnenshow, auf der die neueste Version der Software Logikal 12 vorgestellt wird. Das Vortragsprogramm steht unter: www.bau.orgadata.com. Das Konstruktions- und Kalkulationsprogramm für Fenster, Türen- und Fassaden wartet mit neuem Aussehen und mehr Bedienerfreundlichkeit auf. Weiteres Highlight ist Logikal MES, das Produktionsleitsystem, mit dem Fenster, Türen und Fassaden entstehen. Als Ergänzung zu Logikal digitalisiert, optimiert und steuert die neue Lösung die Abläufe in den Werkstätten des Fenster-, Türen- und Fassadenbaus. Das Manufacturing Execution System (MES) hilft den Metallbauern bei so wichtigen Themen wie papierlose Fertigung und werkseigene Produktionskontrolle (WPK). Neugierig darf man auf den Arbeitshandschuh sein, der Teil des Produktionsablaufes wird.



Halle C5, Stand 636
www.bau.orgadata.com

Orgadata zeigt einen neuen Arbeitshandschuh, der die Produktion unterstützt.



Das Ganzglasgeländer Easy Glass Prime feiert auf der BAU Premiere.

Q-railing Schnellster Handwerker gesucht

Der Geländerspezialist Q-railing feiert auf der BAU die Premieren des Geländers Easy Alu mit leichten Aluminium-Pfosten und des Ganzglasgeländers Easy Glass Prime. Laut Hersteller einzigartig ist bei Letzterem das einstellbare Innenleben, mit dem das Befestigen und Ausrichten der Glasfüllungen extrem schnell und präzise möglich ist. Bei einem Montage-Contest wird der schnellste Handwerker im Aufbau von Easy Glass Prime ermittelt. Der Gewinn: zwei Wochenend-Tickets für das Formel 1-Rennen am Hockenheimring inklusive einer Hotel-Übernachtung im Gesamtwert von über 1.000 Euro.

Halle B2, Stand 528
www.q-railing.com

RBB Aluminium

Weiterentwicklung des Fensterbanksystems

RBB Aluminium ist unter anderem Hersteller und Systemgeber für Aluminium-Außenfensterbänke. Zum RAG²-System Premium gehören auch Außenekverbinder RAV, thermisch getrennte Halter ISO-TG, Anschraubkantendichtungen, hochwertige Bitumen-Antidröhnstreifen oder Fensterbankschrauben aus Edelstahl mit Torx-Antrieb und aufgesteckten Kunststoff-Unterlegscheiben. Das Gleitendstück zur Erstellung von dauerhaft schlagregendichten Fensterbankschlüssen wurde vom ift Rosenheim für nicht hinterlüfteten Einbau geprüft und hebt sich durch unkomplizierte Montage hervor. Komplett überarbeitet wurde der Gleitverbinder, der nun auf der BAU 2019 erstmals vorgestellt wird. Das Fensterbanksystem ist für Fensterbank-Tropfkanten in den Maßen 40 mm und 25 mm erhältlich.

Halle B1, Stand 321
www.rbb-aluminium.de



Laufend verbessert: das Fensterbanksystem RAG².

Sälzer

Ästhetik, Transparenz und Sicherheit

Der Marburger Spezialist für Gebäudesicherheit gehört seit 2018 zu Schüco und zeigt auf der BAU 2019 Produktneuheiten für den kombinierten Schutz bis in höchste Sicherheitsklassen. Neben der Einhaltung definierter Schutzziele steht bei öffentlichen Gebäuden und anspruchsvollen privaten Wohnbauten mit erhöhtem Sicherheitsbedürfnis immer mehr auch die bauliche Ästhetik im Vordergrund. Mit schlanken Spezialprofilen, großflächigen Multifunktions-Verglasungen und zahlreichen individuellen Gestaltungsmöglichkeiten integrieren sich die Sälzer-Serien in jedes anspruchsvolle Gebäudedesign – ob modern, klassisch oder historisch. Zu den Messehighlights gehört eine 2-flügelige Aluminium-Vollpaniktür der Serie S6es. Hierbei handelt es sich um eine, in dieser Form der Mehrfach-Sicherheit auf dem Markt einzigartige, großflächig verglaste Systemtür. Sie



Einbruchversuch an der 2-flügeligen Aluminium-Vollpaniktür der Serie S6es in Widerstandsklasse RC4.

ermöglicht die kundenindividuelle und objektangepasste Kombination von Fluchtweg- und Panikfunktion gemäß DIN EN 179 und DIN EN 1125 mit geprüfter Einbruch-, Durchschuss- und Sprengwirkungshemmung. Mit ihrer filigranen Optik und dem großen Glasflächenanteil repräsentiert diese Tür den aktuellen ästhetischen Entwicklungsansatz des Unternehmens.

Halle B3, Stand 501

www.saelzer-security.com

Schörghuber

Spezialzargen für Krankenhaus, Pflege und Kita

Schörghuber entwickelte zwei Spezialzargen aus Stahl für hohe Beanspruchungen und maximales Durchgangsmaß. In Krankenhäusern, Senioren- und Pflegeheimen brauchen Türen oftmals die volle Durchgangsbreite, um mit Betten, Rollstühlen und großen Geräten problemlos und ohne Beschädigungen passieren zu können. Die Falzgeometrie der sogenannten Spitalfalzstahlzarge wurde dabei so konzipiert, dass das Türblatt im 90 Grad geöffneten Winkel bündig zur Zarge ist. Dies schützt dauerhaft vor irreversiblen Kollisionsschäden an der Türblattkante. Die Zarge eignet sich für Nass- und Feuchtraumbereiche und ist mit den Funktionen Brand-, Rauch-, Schall- und Strahlenschutz sowie in einbruchhemmender Ausführung erhältlich. In Kindergärten, Kindertagesstätten und Schulen ist Sicherheit besonders wichtig, daher kommt die robuste Stahlrundformzarge „Kita-Ausführung“ ohne Ecken und Kanten aus. Das Türblatt dreht sich aufgrund der runden Form in so geringem Abstand um die Stahlzarge, dass praktisch keine Finger im Zwischenraum von Türblatt und Zarge eingeklemmt werden können. Das Schließblech und die Bänder sind flächenbündig eingelassen, was das Verletzungsrisiko minimiert. Die Zarge ist in verschiedenen Oberflächen, als 1- und 2-flügelige Ausführung sowie optional mit Seitenteil, Oberlicht und diversen Zusatzausstattungen erhältlich und für Brand-, Rauch- und Schallschutz sowie Feuchtraumeignung zugelassen.

Halle B4, Stand 311

www.schoerghuber.de

Die Spitalfalzstahlzarge bietet größere Durchgangsbreite als herkömmliche Zargen.



Siegenia

Design-Komponenten in Aluminium

Zu den Siegenia-Messehighlights gehören der verdeckt liegende Beschlag ALU axxent PLUS und die verdeckt liegende Bandseite axxent PLUS LK. Der Beschlag ALU axxent PLUS unterstützt die klare Linienführung moderner Architektur sowie schmale Profilansichten, insbesondere in Kombination mit dem rosettenlosen Designhebel ALU GLOBE RR. Dadurch sind großzügige Glasflächen mit hohem Lichteinfall realisierbar. Die hohe Tragfähigkeit von 150 kg erlaubt den Einsatz auch bei energieeffizienten Dreifachverglasungen. Der Beschlag erfüllt Einbruchhemmung bis RC 3 und ist laut Hersteller in der Branche derzeit einzigartig. Speziell für das manuelle Lüften in Geschäftsobjekten und öffentlichen Gebäuden konzipiert wurde die verdeckt liegende Bandseite axxent PLUS LK (Lüftungsklappe) für Drehflügel aus Aluminium. Die bedarfsgerechte Frischluftzufuhr ist selbst für Flügel ab 170 mm Öffnungsweite umsetzbar. Der mögliche Verzicht auf Absturzicherungen auf der Außenseite gibt Gestaltungsfreiheit sowie die Option zum Einsatz als flaches Oberlicht. Die Variantenvielfalt gestattet nicht nur die unterschiedlichsten Größen und Gewichte, sondern steht ab einer Flügelbreite von 320 mm auch mit aktivem Mittelverschluss zur Verfügung. Das sorgt für hohe Dichtigkeit und Energieeffizienz und macht sie – unabhängig von den Außentemperaturen – resistent gegen den Bimetall-Effekt.



Der verdeckt liegende Beschlag ALU axxent PLUS unterstützt die klare Linienführung moderner Architektur.

Halle C4, Stand 338

www.siegenia.com

Steel Pro

Justier-Profile für Ganzglasgeländer

Das Unternehmen Steel Pro aus Vantaa in Finnland stellt seit 2006 ausgeklügelte Haltesysteme aus Aluminium für Ganzglasgeländer her. Nach Unternehmensangaben ist der Clou ein Befestigungs- und Justiersystem, das ohne systembedingtes Spezialwerkzeug auskommt und die Verarbeitung dadurch einfacher und bis zu 50 Prozent schneller macht. Die aus stranggepressten Aluminiumprofilen hergestellten Halteschienen vom TYP LK 110 und LK 112 ermöglichen – durch eine ausgefeilte Mechanik – eine einfache Justierung der eingesetzten Glasplatten, sollten diese aus dem Lot stehen. Die



Glasscheiben bis zu einem Meter Höhe können am oberen Rand ca. 40 Millimeter in jede Richtung ausgerichtet werden, die Profilineigung kann dabei maximal ca. 2,5 Grad betragen. Außerdem ist das System so konzipiert, dass alle Montagearbeiten sicher von einer Seite ausgeführt werden können. Das Alu-Profil kann in allen RAL Classic-Farbtönen pulverbeschichtet werden. Beleuchtungssysteme und Handläufe ergänzen das Produktportfolio.

Halle C3, Stand 400
www.steelpro.fi/de



Die App für den Versand verfolgt Lieferungen bis zur Baustelle.

T.A. Project

Digitalisierung im Metallbau

Von der Kalkulation über das Angebot bis zur Abrechnung, von der Bestellung über die Warenwirtschaft bis zur Rechnungsprüfung sowie sämtliche Abläufe in der Fertigung sollen alle Vorgänge automatisiert, workflow- und statusbasiert sein. Wichtiges Kriterium ist die sinnvolle Verknüpfung der Daten und Funktionen. Dies erreicht man mit den Basisfunktionen eines ERP-Systems wie E-R-Plus. Der elektronische Datenaustausch (EDI) und die Bereitstellung von Austauschformaten wie OpenTrans ermöglichen den elektronischen Austausch von Bestellungen, den automatischen Abgleich des Rücklaufs der Auftragsbestätigung und die Zustellung des Lieferavis. Das Format ZUGFerD lässt die automatisierte Prüfung von Eingangrechnungen mit Zustellung der PDF-Rechnungen zu. Auch Ausgangsrechnungen können in diesem Format erstellt werden. Zur Digitalisierung gehört die schnelle Verfügbarkeit aller Informationen auf Tablet oder Handy. Neue Apps, z.B. zur Verfolgung der Produktion und von Verkaufsträgen, für Information über den Baufortschritt oder zur Übersicht über den Versandstatus, werden am Messestand gezeigt.

Halle C5, Stand 638
www.taproject.de

Tremco Illbruck

Luftdichtheit und passiver Brandschutz

Tremco Illbruck zeigt auf seinem interaktiven Messestand die verschiedenen Planungsphasen luftdichter Bauanschlüsse an Fenstern und Fassaden und deren Umsetzung in den einzelnen Bauabschnitten. Dabei geht es unter anderem um Fragen der Detailplanung und darum, wie man die Anforderungen an die Luftdichtheit, den Brandschutz und eine mängelfreie Fugenabdichtung auf dem Stand der Technik umsetzen kann. Anhand von 42 Musteranschlüssen wird die Kombination der einzelnen Produkte vorgestellt und Messebesucher können Lösungen selbst ausprobieren. Informationen gibt es auch zur neuen EU-Gebäuderichtlinie, die ab 2019 bzw. 2021 verbindlich wird. Erstmals vorgestellt wird ein intuitives Tool zur Planung von Bauanschlüssen inklusive Ausschreibungstext. Unter der Marke Nullifire stellt das Unternehmen sein neues Sortiment für den passiven Brandschutz im Stahlbau vor. Die Beschichtungen dienen zur Feuerhemmung bis F120 und ermöglichen rauch- und feuerdichte Fugen zwischen Brandabschnitten.

Halle A2, Stand 111
www.tremco-illbruck.com



Abgedichtete Fugen stellen Luftdichtheit von Bauanschlüssen nach der EU-Gebäuderichtlinie her.

Trimble

BIM für Büro, Fertigung und Baustelle

Trimble zeigt auf der BAU 2019 Software- und Hardwarelösungen für Mixed Reality, Architektur, Tragwerksplanung, Gebäudetechnik sowie Planung und Ausführung in Hoch- und Tiefbau. Dabei verfolgt das Unternehmen einen offenen BIM-Ansatz (Open BIM): Durch offene Datenformate können Unternehmen der Baubranche effizienter in Echtzeit zusammenarbeiten. Präsentiert werden:

- SketchUp Pro: 3D-Modellierungssoftware zum Erstellen, Abrufen, Teilen und gemeinsamen Verwenden von 2D-Zeichnungen und 3D-Modellen.
- Trimble Mixed Reality-Lösungen: verbessern Kommunikation, Nutzung von Baudaten und Zusammenarbeit mit Projektpartnern.
- Tekla Structures: BIM-Software zum Erstellen und Verwalten von ausführungsfähigen 3D-Bauwerksmodellen und zur effektiven Zusammenarbeit zwischen Konstrukteuren, Tragwerksplanern, Bauunternehmen und Fertigungsbetrieben im Stahl- und Massivbau.



Mit der BIM-Methode sind ausführungsfähige Teilprozesse vom Büro über die Fertigung bis zur Bauausführung möglich.

- Plancal nova: 3D-modellierfähige CAD/CAE-Software-Lösung für TGA mit integrierten Berechnungen.
- Robotic Total Station (RTS) und Rapid Positioning System (RPS): Hardwarelösungen für präzise Mess- und Absteckarbeiten. Trimble-3D-Laserscanner TX6 und TX8 dienen zur Erfassung von Projekten, Räumen und ganzen Gebäuden.
- Trimble Civil Engineering & Construction: unterstützt Infrastruktur-, Straßen- und Tiefbauprojekte von der Planung über die Abwicklung bis zur Wartung.

Halle C5, Stand 310
www.trimble.com

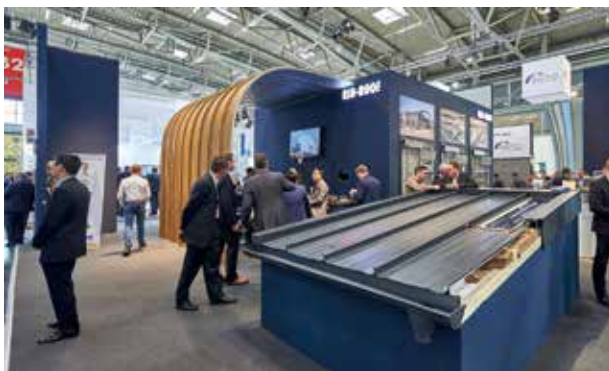
Zambelli

Gebäudehülle und Dachentwässerung

Mit einem großflächigen Musterdachaufbau zeigt Zambelli auf der BAU 2019 die Anwendung seiner Metaldachsysteme und Dachentwässerungskomponenten und macht sie für Besucher praktisch erlebbar. Das bewährte Dachbegrünungssystem wurde insbesondere für die einfache Montage auf Flachdächern im Wohnungsbau und für Gewerbeobjekte in städtischen Gebieten konzipiert. Die Vorteile: geringes Gewicht und effiziente Verlegung. Mit einer Solarfolie für RIB-ROOF-Metaldachsysteme kann Sonnenenergie auch auf architektonisch anspruchsvollen Bauwerken genutzt werden. Die weniger als 1 mm dicke Solarfolie passt sich der Form der RIB-ROOF-Dachbahnen exakt an. Ein Online-Konfigurator demonstriert, wie verschiedene Dachentwässerungskomponenten in unterschiedlichen Farben und Formen die Optik eines Hauses beeinflussen. Das Spektrum reicht von klassisch bis ausgefallen. Am Messestand sind die Dachentwässerungskomponenten der Serie „Robust“ auch in der Anwendung erlebbar, mit einheitlicher Oberfläche und kratz- und farbbeständiger Beschichtung.

Halle B2, Stand 321
www.zambelli.de

Zambelli zeigt komplette Dachaufbauten mit RIB-ROOF-Metaldachsystemen.



Handlicher Turbo-Nibbler TruTool N 160 für den Akku-Betrieb.

Trumpf

Kraftvoll, schnell und handlich

Elektrowerkzeuge zur Blechbearbeitung haben bei Trumpf eine lange Tradition. Das Produktspektrum umfasst Geräte zum Trennen und Verbinden von Blechen sowie für das Formen von Schweißkanten. Zu den Neuvorstellungen auf der BAU 2019 gehört der kabellose Nibbler TruTool N 160 Li-Ion-Akku 10,8 V. Er eignet sich für Flach- und Wellbleche sowie für diverse Profilbleche. Dementsprechend setzen ihn Dach- und Fassadenbauer und Unternehmen der Stahl- und Metallbearbeitung sowie des Automobilssektors ein. Mit einer Schnittgeschwindigkeit von zwei Metern pro Minute trennt der handlich-kompakte Akku-Nibbler bis zu 1,6 Millimeter dicke Stahlbleche in beachtlicher Geschwindigkeit. Mit dem überarbeiteten Panel Cutter TruTool TPC 165 steht ein Spezialwerkzeug für Hallen- und Containerbauer sowie Unternehmen der Kälte-, Wärme- und Schalldämmungsbranche zur Verfügung. Mit leistungsstärkerem Motor trennt das Gerät bis zu 165 Millimeter dicke Sandwich-Paneelmaßgenau und ist konstruktionsbedingt ideal für rechtwinklige Innenausschnitte und Ausklinkungen. Mit der sogenannten Schwenkarm-Klemmung wird durch einfaches Nachjustieren der Verschleiß des Schwenkarm-Mechanismus reduziert.

Halle C6, Stand 512
www.trumpf.com