



Foto: Hörmann

Die Montage mechatronischer Drehflügeltüren erfordert einen geschulten Umgang mit den elektrischen Kabeln. Wir haben beim Hörmann-Experten Tobias Heinrich nachgefragt, was sich vereinfacht hat. [Seite 20](#)



Foto: Steigerer

Metallbauer sollten den Umsatz, der sich Via Social Media akquirieren lässt, nicht unterschätzen. Die Mitarbeiter müssen sich daran gewöhnen, dass sie öfters für das Marketing „Modell stehen“ müssen. [Seite 28](#)



Foto: Roman Keller

Die Marktübersicht stellt 14 nachhaltige Lösungen von Systemprofilen für den Fassadenbau vor. Der U_f -Wert aller Fassadenprofile beträgt maximal $0,8 \text{ W}/(\text{m}^2\text{K})$. Acht Zulieferer haben sich beteiligt. [Seite 48](#)

BRANCHE

- 6** **Zur Zeitenwende**
Von Thomas Wurst
- 13** **Lesertest - Auswertung**
Trumpf Kantenformer TKF 700
- 16** **Marktpotenzial Hallenbau**
Lieferzeiten teils verdreifacht
- 22** **EuroBlech in Hannover**
Wenige Metallbauer und Handwerker
- 38** **Renson Show-Park**
Eröffnung mit 4.000 Gästen
- 42** **Roto Frank zieht Bilanz**
Resilient durch die Krisen
- 44** **Marktzahlen**
Ein differenzierter Blick lohnt

MANAGEMENT

- 30** **Kaufrecht 2022**
Digitale Produkte & Dienstleistungen
- 46** **Stundensätze kalkulieren**
Ein Hebel in Krisenzeiten

NUTZFAHRZEUGE

- 36** **Fiat E-Ducato**
Für Aufpreis mehr Reichweite

PRODUKT-JOURNAL

- 19** **Maschinen**
Bohren, fräsen und richten
- 25** **EuroBlech**
Gesehen in Hannover

TECHNIK

- 7** **Technisches Zeichnen**
Von Tusche zu 3D
- 9** **Zeichner & Statiker von GIG**
Arbeiten mit moderner Software
- 10** **BIM im Metallbau / Teil II**
Drei Fassadenbauer berichten
- 40** **Bodentiefe Elemente**
Anfällige Abdichtung

INHALT

Titelbild: Neumayr High-Tech Fassaden praktiziert die BIM-Arbeitsweise.

Foto: Neumayr Fassaden



Foto: Stefanie Manger

Lars Boslau ist Influencer für Schweißtechnik. Wir haben ihn auf der EuroBlech getroffen und gefragt, womit sich ein Influencer der Branche so beschäftigt, auf welches Smartphone er schwört und welche Vorteile sein Engagement für den väterlichen Betrieb hat. **Seite 26**

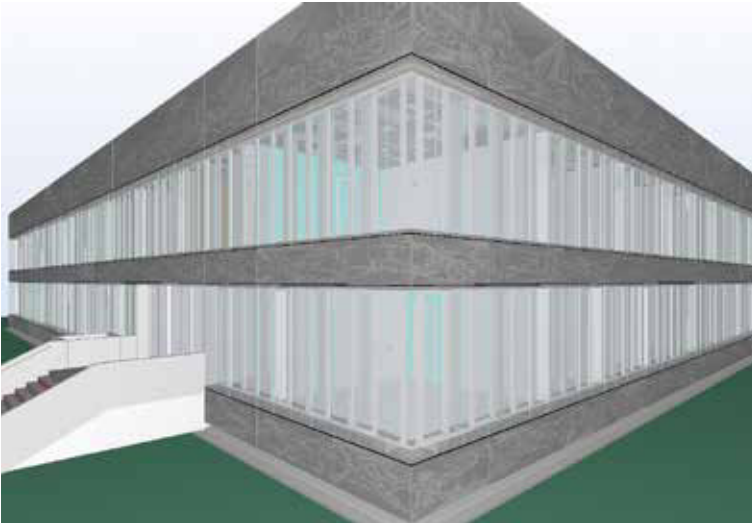


Foto: fischer

Für die meisten Metallbaubetriebe spielt BIM noch überhaupt keine Rolle oder das Technische Büro steht gerade am Anfang – konstruiert statt in 2D in 3D. Drei Betriebe aus dem Fassadenbau haben uns einen Einblick in ihre Arbeit mit BIM gegeben. **Seite 10**



Foto: Stefanie Manger

Der Roboter „BauBot“ soll künftig Befestigungsarbeiten auf den Baustellen revolutionieren. Nach Info von Matthias Schneider, bei fischer der Geschäftsführer für Digitalisierung, ist der Befestigungsroboter so schnell wie fünf Bauarbeiter mit dem Schlagbohrer. **Seite 14**

WILKA®
SCHLIESSTECHNIK

Schloss Serie 8000
Mehrfachverriegelung
mit Fluchttürfunktion



serie8000.wilka.de