



Novoform Door in Wykroty stellt Brandschutztüren nach der EN 16034 her. Sebastian Mruk (r.) leitet das Werk, Jörn Lohmann ist als Produktmanager für Rohrahmentüren zuständig. metallbau war vor Ort. [Seite 6](#)



Der Schweizer Silvan Ramsauer (18) startete nach der 9. Klasse Hauptschule mit einer Ausbildung zum Metallbauer und absolviert zugleich die Allgemeine Hochschulreife. Mehr über das Berufsabitur auf [Seite 32](#)



Der Bau der Molekularen Pflanzenwissenschaften an der Leibniz Universität Hannover wurde mit geschosshohen Gläsern verkleidet. Über die Verarbeitung des Systems Airtac Glass berichten wir auf [Seite 67](#)

BRANCHE

- 10** „Keine Standard-Brandschutztüren“
Nachgefragt bei Schlosserei Krückl
- 32** **Berufsabitur**
ZDH fordert Doppelqualifikation
- 39** **Kleidung nach DIN 20471**
Risiken und Schutz sind Unternehmersache

MANAGEMENT

- 36** **Experten sprechen mit Schülern**
Funktionsglas und Abdichtungstechnik
- 57** **Programme Marke Eigenbau**
Software für Vaters Metallbaubetrieb
- 60** **Marketing auf der Ostsee**
Metallbauer auf Kurs am Wind
- 66** **Factoring im Handwerk**
Im Gespräch mit Geschäftsführer Thomas Triltsch

LESERTEST

- 42** **18,0-Volt-Akku-Säbelsäge DCS 387 M2**
Drei Testgeräte von Dewalt

NUTZFAHRZEUGE

- 49** **Transporter im Praxistest**

PRODUKT-JOURNAL

- 27** **Exakt und effizient sägen**
Kreissägen, Bandsägen und Sägeautomaten

TECHNIK

- 14** **WDVS wärmebrückenfrei montieren**
Im Gespräch mit Architekt Guido Hagel
- 15** **Fachgerechte Fugenabdichtung (2)**
Aluminiumelemente in Fassaden
- 19** **Fachgerechte Fenstermontage**
Einbau nach Montageleitfaden
- 24** **Fügen von Aluelementen**
Eckverbindungen von Fenstern und Türen
- 70** **Die Dübelfibel (6)**
Verankerungen in Porenbeton

Titelbild:

Sven Müsing (l.) nimmt seine Kunden mit auf einen Segeltörn.
Foto: St. Manger



Wegen ständig steigender Anforderungen an die Energieeffizienz der Gebäudehülle sollten Fassadenbauer bei der Befestigung eines WDVS keine Wärmebrücken erzeugen. Informieren Sie sich, wie die Befestigung möglichst wärmebrückenfrei gelingt. Seite 11

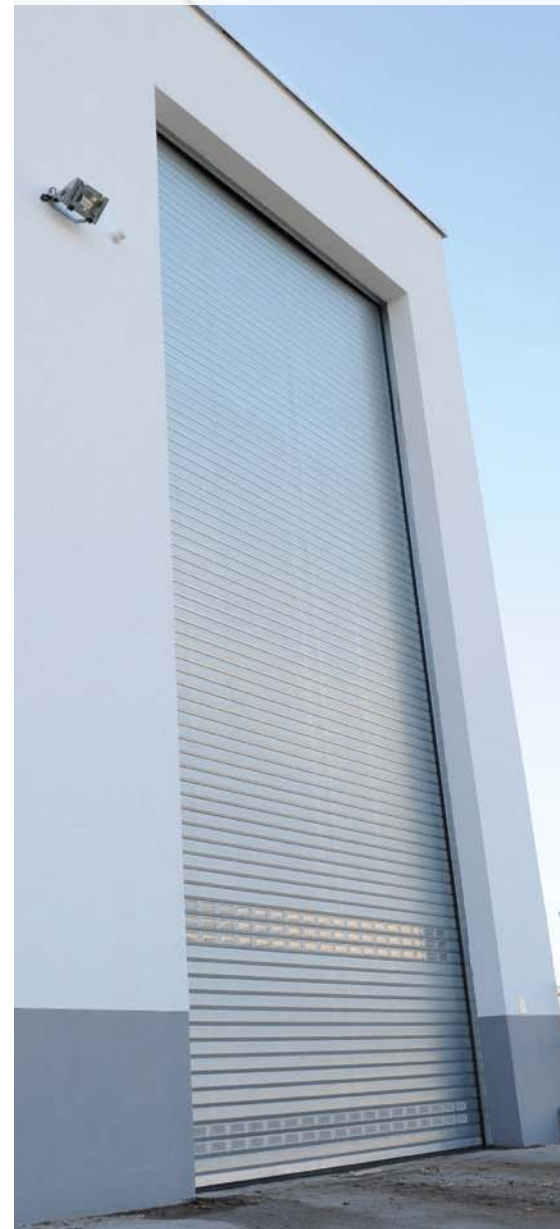


Factoring verbessert nicht nur die Liquidität eines Unternehmens. Inzwischen hat sich Factoring sogar auf Kundenseite zu einem Qualitätsmerkmal gewandelt. Warum Factoring-Unternehmen selektieren, erläutert Hauke Kahlcke, Vorstand der Aktivbank. Seite 62



An der Berufsschule in Neuwied werden für die Fachklasse Metallbau regelmäßig Expertengespräche durchgeführt. In dieser Ausgabe berichtet OStR Michael Höhler über die Unterrichtseinheit mit Fachleuten vom Flachglas MarkenKreis und tremco illbruck. Seite 36

Torgiganten für große Lösungen.



Rolltore in der Überdimension

Bauen Sie größer und schöner:

- Ob hoch oder quer
- In extremen Abmessungen bis 18 m Breite bzw. 12 m Höhe
- Als Doppeloranlage bis 36 m Breite mit verfahrbarer Mittelstütze

Mit Sicherheit Teckentrup.

www.teckentrup.biz