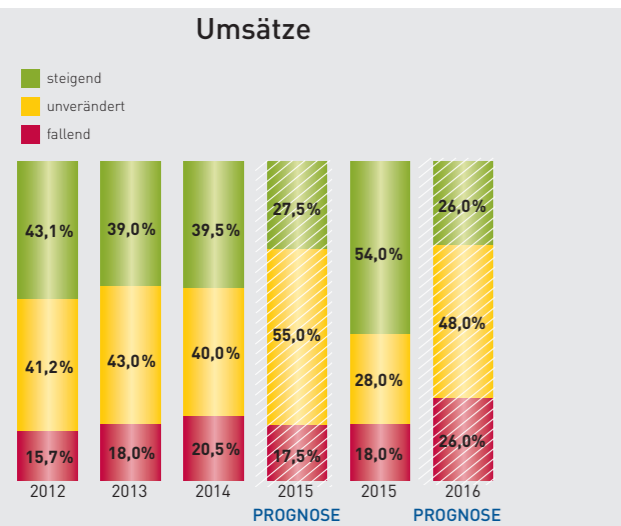




Wespen halten sich viel lieber im Garten als im Wohnzimmer auf. Mit dem richtigen Fliegengitter in Fenstern und Türen lässt sich viel Ärger sparen. Das Produkt-Journal stellt einige Lösungen vor. **Seite 21**



Mit 150 Teilnehmern verzeichnete der traditionelle österreichische Metallbautag einen Rekordbesuch. Die Redaktion metallbau war in Wien dabei, den Beitrag lesen Sie auf **Seite 18**



Das metallbau Konjunkturbarometer basiert auf 124 ausgefüllten Umfragebögen aus Deutschland. Die Rückmeldungen zeigen: Das Jahr 2015 lief wesentlich besser als die Prognosen erwarten ließen. **Seite 63**

BRANCHE

- 06 Der ganz normale Wahnsinn**
Gutachter bilanziert Leistungsverzeichnis
- 16 Container in Modulbauweise**
Steegmüller entwickelt „Quickhomes“
- 27 Izmit Bay Bridge**
Vier Meter mehr Spielraum bei Erdbeben
- 28 Für Brücken und Windkraftanlagen**
Dicke TM-Bleche mit abZ
- 29 Edeldahlseile für Brücken**
Ansehnliche Sicherheitstechnik
- 48 Lesertest Angebot**
Fein 12-V-Akku-Schrauber
- 49 Marktübersicht Balkonsysteme**
Konstruktionen aus Aluminium und Stahl
- 67 Ein Fassadenpuzzle**
Lochbleche an Parkhäusern

MANAGEMENT

- 37 Datensicherung**
Schutz vor dem „Daten-Gau“

OBJEKT

- 08 Ein Unterstand ganz aus Glas**
Studienobjekt an der HM München

PORTRÄT

- 24 Metallbau Metzger**
Brücken und Denkmalpflege

PRODUKT-JOURNAL

- 21 Insektenschutz**
- 34 Türbau für Passivhäuser**

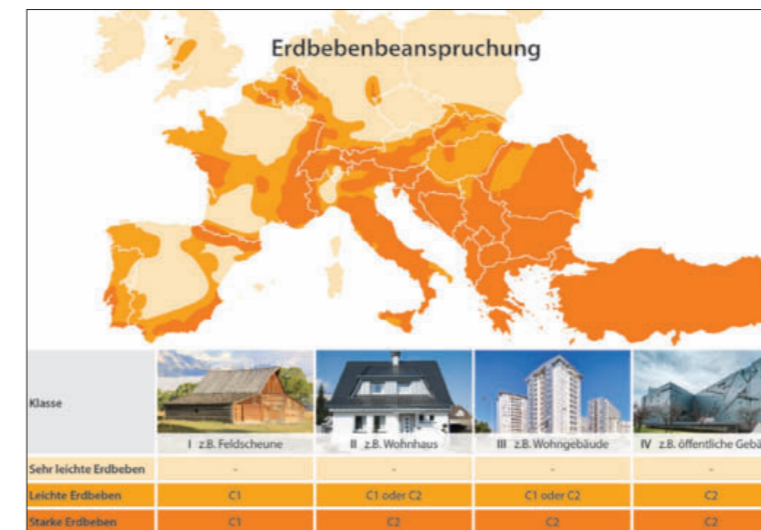
TECHNIK

- 30 Impulsschweißverfahren**
Wirtschaftlichkeit und Arbeitsschutz
- 60 Ganzglasgeländer montieren**
Komplexe Anforderung einfach gelöst

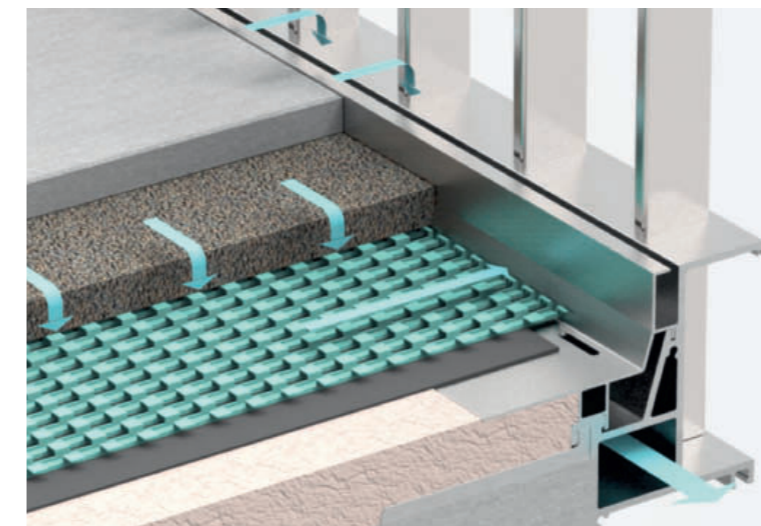
Titelbild:
Jürgen Metzger (l.) betreibt Stahlbau und Denkmalpflege.
Foto: Manger



Bei den Firmen Defascon in Leipzig und Stahl- und Metallbau Mirko Wimmer in Zeulenroda-Triebes handelt es sich um kleinere Unternehmen, die sich mit internationalen Aufträgen einen Namen gemacht haben. Fachautorin Petra Keidel-Landsee berichtet auf **Seite 12**



Die Nachfrage nach erdbebensicheren Befestigungsmitteln steigt, und die Hersteller von Dübeln ziehen nach. In dieser Ausgabe informiert die Dübelfibel über die Parameter, die es bei der Auswahl für diese bauliche Anforderung zu beachten gilt. **Seite 70**



Die Entwässerung muss unabhängig vom Aufbau des Balkonbodens und vom Geländersystem funktionieren. Dipl.-Ing. Klaus Peter Abel stellt seine patentierte Lösung vor. Sie eignet sich für Ganzglas- bzw. Stabgeländer und für klassische Pfostengeländer. **Seite 58**



Kein Widerspruch: Brandschutz und gute Gestaltung.

Rohrrahmentüren von Novoferm sind mit eleganten Oberflächen und zeitlos klarem Design die richtige Wahl bei der Gestaltung von transparenten Feuer- und Rauchschutzabschlüssen im Innenbereich. Ein- und zweiflügelig, kombiniert mit Oberlichtern und Seitenteilen - Vielfalt und Ausstattung überzeugen.



Jetzt Katalog anfordern
(0 28 50) 9 10-0
oder anschauen unter
www.novoferm.de

