



Rund 124.000 Besucher hat die IHM auf das Messegelände München gelockt, auch Dr. Angela Merkel. Auf ihrer Stippvisite schaute sie bei der Schmiede von Wolf-Dieter Wittig aus Wernigerode vorbei. **Seite 68**



Um mit Systempartnern Innovationen und Sonderkonstruktionen zügig umzusetzen, hat der Schweizer Zulieferer Jansen in Oberriet ein Technologie- und Prüfzentrum gebaut. Leiter ist Marco Zimmermann. **Seite 17**



Als Teil der Hörmann Gruppe macht Alukon eine beachtliche Entwicklung. Wir haben dazu Geschäftsführer Klaus Braun (l.) und Alexander Winkler, Leiter Marketing und Produktmanagement, interviewt. **Seite 55**

BRANCHE

- 6 Stahlharte Grüße aus Kunming**  
Joint Venture von Stahlbau Brehna in China
- 15 Brandschutz als Kostentreiber**  
Aktuelles vom Brandschutzkongress
- 19 Das Baurecht in Diskussion**  
Qualität sichern und europäische Vorgaben gestalten
- 22 dormakaba Fachpartnerkongress**  
300 Unternehmer in Unterschleißheim
- 31 Marktübersicht**  
Außen- und Eingangstüren – Systemgeber (Teil 2)
- 57 Rückblick auf die R + T**  
Welcome Apple, Google & Amazon
- 59 Manuel Stanglechner von Hella**  
„Apples Schnittstelle passt perfekt für Sonnenschutz“
- 60 Fensterbau Frontale**  
Die Branche internationalisiert sich weiter
- 61 Fenster- und Türenmarkt**  
Stabiler Markt mit leichten Zuwächsen
- 62 Bosch Power Tools bilanziert**  
Digitale Werkzeuge, leistungsstarke Akkus
- 68 Die IHM 2018**  
Metallbau steht für Handwerktugend
- 70 Die Gute Form 2018**  
Bundessieger in Metallgestaltung

PRODUKT-JOURNAL

- 64 Zaunsysteme**

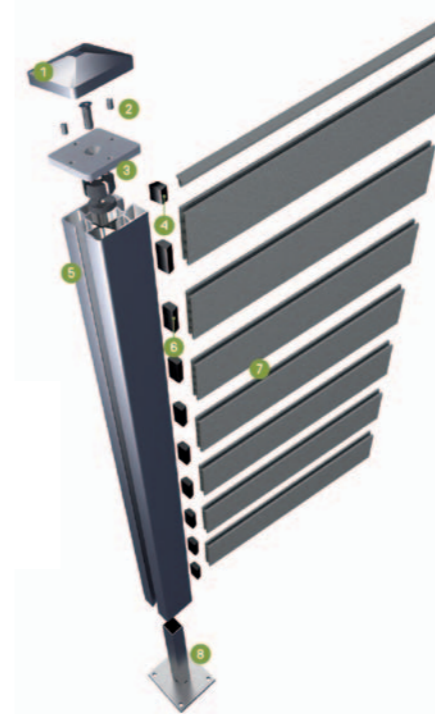
SPEZIAL

- 47 NUTZFAHRZEUGE**

TECHNIK

- 10 Brandschutz für Stahlträger**  
Feuerwiderstand durch Dämmschicht
- 12 Haus der Musik in Regensburg**  
Stahlterrace mit Brandschutz
- 14 Metallbaumeister Günther Weber**  
Über die Fluchttreppen im „Haus der Musik“
- 20 Hammer- oder Hohlbohrer?**  
Technische und gesundheitliche Vorzüge

**Titelbild:** Unternehmer Matthias Gabler betreibt ein Joint Venture in Kunming. Foto: Stahlbau Brehna



Harald Böhl hat das multifunktionale System Valu entwickelt. Mit dem Systembaukasten können Metallbauer Zäune, Geländer, Carports oder Trennwände bauen. Über die Finesse genutzter Pfosten berichtet der Unternehmer auf **Seite 28**



Andreas Vehreschild ist bei dormakaba D-A-CH für BIM zuständig und vertritt den Zulieferer bei der Initiative productsforbim. Im Interview hat er berichtet, wie sich die neue Arbeitsweise in die Betriebsabläufe ausführender Betriebe integrieren lässt. **Seite 24**



Im Stahlbau ist BIM bereits angekommen. Lars Oberwinter hat Waagner Biro unterstützt BIM zu implementieren, beim Stahlbauer hat Dipl.-Ing. Karina Breitwieser das Projekt begleitet. Die beiden haben einen Fachbeitrag verfasst. **Seite 26**

Newsletter



Direkt anmelden unter [www.metallbau-magazin.de](http://www.metallbau-magazin.de)

Wissenswertes rund um den konstruktiven Metallbau jetzt online monatlich in unserem kostenfreien Newsletter!