



Als der Junior in die Firma Vordermayer in Neuenburg eingestiegen ist, hat er die Digitalisierung forciert. Mit Implementierung der Branchensoftware Vito ist der Metallbauer digital durchgestartet. [Seite 28](#)



Bleiben Fehler in der Ausschreibung unentdeckt, drohen Kosten und Rechtsstreitereien. Wir berichten auf den Seiten 10 bis 15, RA Karoline Behrend gibt Hinweise, wie sich die Fehler aufdecken lassen. [Seite 12](#)



„Ordnung ist das halbe Leben“. Das hat auch Lars Becker gemerkt. In Kooperation mit der Firma Paulus Lager hat der Metallbauer seine Lagerwirtschaft optimiert und spart so jährlich 100.000 Euro. [Seite 38](#)

BRANCHE

- 6 Vier Monate nach der Flut**
Rudolf Kessel baut auf
- 41 Meisterkurs fällt durch**
Novum an der HWK Saarland
- 44 Roto Frank lieferstabil**
„Nachhaltigkeit wird Ausschlusskriterium!“
- 46 Perimeter Protection**
18. - 20. Januar 2022 in Nürnberg

MANAGEMENT

- 10 Korrekte Ausschreibungen**
Fehlerquelle: mangelnde Fachkenntnis
- 13 Baurecht**
Tücken öffentlicher Ausschreibungen

OBJEKT

- 16 Bötzw Brauerei, Berlin**
Arbeitswelten in historischem Ambiente

PORTRÄT

- 8 Der Drachenschmied**
„Sehen, dass etwas Schönes entsteht.“

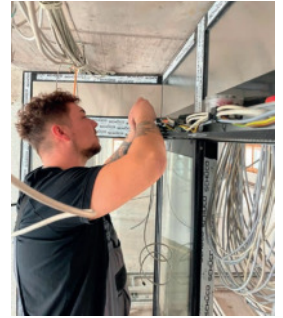
PRODUKT-JOURNAL

- 22 Gebäudeautomation**
Drehtürantrieb, Windows-Zutrittskontrolle
- 47 Perimeter Protection**
Zaunanlagen & Zubehör

TECHNIK

- 20 Prof. Dr. Michael Krüdel, IGT**
„Gebäudeautomation in Grundzügen.“
- 23 Smart Home & Smart Building**
Gebäudeautomation fordert Metallbauer
- 30 Geländerbefestigung**
FIXperience Bemessungssoftware
- 42 Tafelschere wirbt Neukunden**
Schlosserei Veit erweitert Portfolio
- 49 3D-Drucken von Metallen**
Digitaler Brückenschlag

Titelbild:
Lukas Melkenbrecher –
Metallgestalter
Foto: Katja Pfeiffer



Gebäudehüllen sind zunehmend smart, der Metallbauer muss sich mit Mechatronik und Elektronik vertraut machen, an den Schnittstellen mit Planern und Elektrikern kooperieren. Der Fachbeitrag erläutert, welche Kenntnisse für den Bereich erforderlich sind. [Seite 23](#)



Karl-Otto Veit (L) betreibt mit seinem Sohn Fabian eine Schlosserei in Bamberg. Mit der Anschaffung einer Tafelschere haben sie ihr Portfolio um großformatige Metallplatten erweitert. Unternehmerveteranen wissen das Angebot zu schätzen. [Seite 42](#)



In Linz sind alle Donaubrücken aus Stahl, so auch die „Neue Eisenbahnbrücke“. Die Stahlbauer von MCE waren zunächst skeptisch, ob sich der Entwurf des Architekten Marc Mimram mit ihrem Material umsetzen lässt, doch seit August rollt der Verkehr. [Seite 52](#)