

INHALT



Foto: Vettiger Metallbau

Die Firma Vettiger Metallbau in Oberbüren setzt HiCAD vom Aufmaß bis zur Weiterleitung der Daten in CNC-Maschinen ein. Mit dem Programm lassen sich komplexe Glasbauten einfacher umsetzen. [Seite 34](#)



Foto: AM Suisse

Der Fachverband Fachverband Metaltec Suisse ist in Zürich bei der AM Suisse angesiedelt, Patrick Fus leitet den Bereich. Wir haben mit ihm über die Lage der Branche in der Schweiz gesprochen. [Seite 32](#)



Foto: Fahrni Fassadensysteme

205 Meter hoch ist der höchste Schweizer Fassadenturm. Das Roche New Office Building 2 steht am Rheinufer in Basel. Fahrni Fassadensysteme hat den Tower mit Montage von 2.800 Elementen umgesetzt. [Seite 43](#)

BRANCHE

- 5 Ein Statement zur Zeitenwende**
Von Thomas Wurst (Teil II)
- 9 Potenziale im Balkonbau**
... Treppen und Solarmodule werden auch gebraucht
- 12 VFF-Jahreskongress**
Sanierungsleistungen im Fokus
- 14 Bilanz glasstec 2022**
Ein Restart mit Perspektive
- 48 Marktübersicht**
16 Lamellendächer im Vergleich

MANAGEMENT

- 19 Klaus Rosenthal, Optimierer**
„Veränderung braucht Bereitschaft!“
- 22 Energie- & Materialkrise**
Kurzfristig wieder liquide

OBJEKT

- 11 Balkone von Hansmann**
Beispiel für Nachverdichtung

PRODUKT-JOURNAL

- 16 Innovationen aus Glas**
Von sieben Herstellern

NUTZFAHRZEUGE

- 24 Der VN5 von LEVC**
E-Transporter mit mehr Reichweite

SPEZIAL

- 29 BranchenRundschau**
News aus der Schweiz
- 30 Die Schweizer Branche**
Keine Erholung der Konjunktur in 2022
- 36 Im Interview: Diana Gutjahr**
Metallbauerin, Politikerin, Präsidentin
- 45 SwissSkills**
Die besten Schweizer Metallbauer

Titelbild:

Die Schweizer Unternehmerin Diana Gutjahr in der Firmenwerkstatt in Romanshorn.

Foto: Ernst Fischer AG



Foto: Rosenthal

Klaus Rosenthal berät und optimiert seit vielen Jahren Betriebe des Fenster- und Fassadenbaus. Eine seiner Referenzen ist Langer Metallbau in Bad Fallingbosten. Im Interview informiert er, welche Optimierungspotenziale in der Branche noch offen sind. [Seite 19](#)

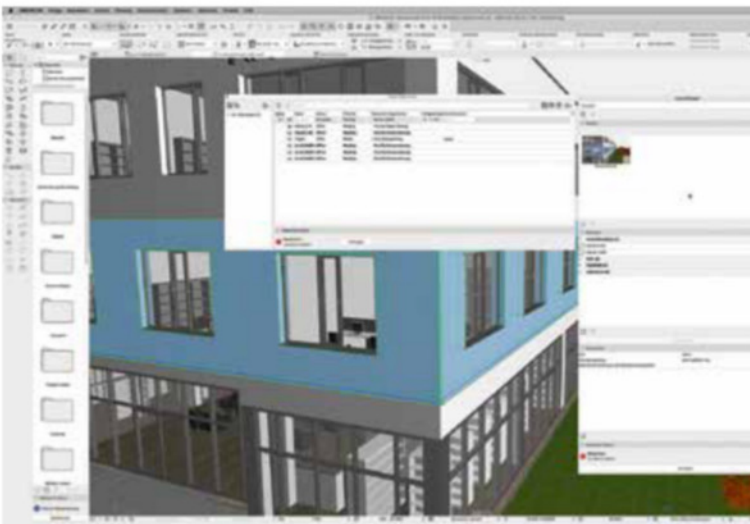


Foto: Graphisoft

Für Metall-, Fenster- und Fassadenbauer hat die BIM-Planungsmethode konkrete Vorteile: z.B. aus dem 3D-Gebäudemodell generierbare, nach Bauteilen strukturierte Mengen für eine erste Angebotskalkulation oder eine genauere Terminplanung ... weitere Infos [Seite 6](#)



Foto: Nova Hüppe

Die Marktübersicht zum Trendprodukt Lamellendach umfasst 16 Konstruktionen von neun Herstellern. Metallbaubetriebe können bei den Herstellern vorkonfektionierte Bausätze oder die Profile, Lamellen sowie Zubehör beziehen. [Seite 48](#)

heroal

+ Maximale Transpa-
durch Ganzglas-
Flügeldecke

+ Modulares System
mit verschiedenen
Dämmvarianten



+ Nullschwelle mit
integrierter Drainage

+ Optional mit
vollintegriertem
Antriebssystem

heroal S 77 SL
Hebe-Schiebe-
Türsystem



Rollläden | Sonnenschutz | Rollläden