

Werkstatt

Halder

Rückschlagfreie Schonhämmer

Ein lauter, nachklingender Knall begleitet jeden Schlag, und die Vibrationen sind nicht nur in der Luft spürbar. Die hohe Lautstärke kann das Gehör auf Dauer nachhaltig schädigen. Der heftige Rückprall und die Vibration am Stiel belasten Muskeln, Gelenke und Sehnen in Arm und Schulter stark. Die Folge sind nicht selten schmerzhafte Entzündungen. Das größte Risiko beim Schlag von Stahl auf Stahl geht jedoch von Metallsplintern aus, die sich beim Aufprall lösen und schwere Verletzungen verursachen können.

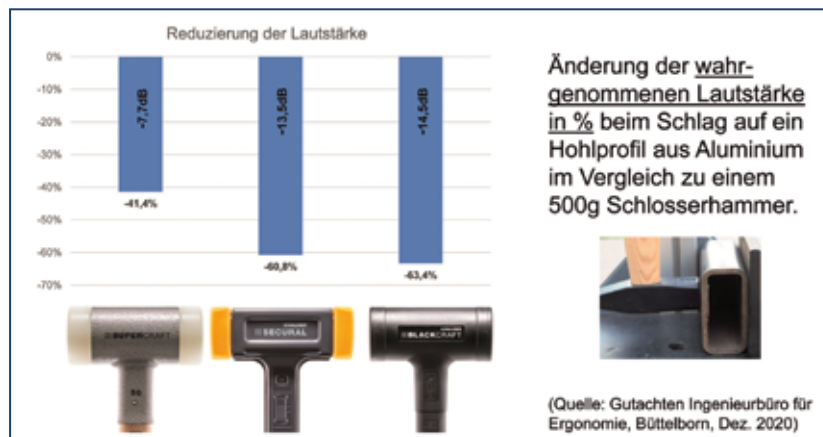
Abhilfe schaffen die Schonhämmer Supercraft, der Secural und der Blackcraft. Sie sind dank ihrer Stahlschrotfüllung rückschlagfrei. Mit Schlageinsätzen aus Spezial-Nylon, der robotergeschweißten Stielschutzhülse und dem schwingungsdämpfenden Hickory-Stiel eignet sich der Supercraft insbesondere zur Blechbearbeitung.

Der Secural hat aufgrund der auswechselbaren, rechteckigen Schlageinsätze aus Polyurethan große Vorteile beim Bearbeiten von Ecken und Kanten. Der Blackcraft-Hammer mit dem PUR-

ummantelten Stahlrohrgehäuse und dem ergonomisch geformten Gummigriff wird vor allem zum Bearbeiten empfindlicher Werkstücke eingesetzt.

Im Vergleich der drei Schonhämmer mit einem herkömmlichen 500 g schweren Schlosserhammer sank bei den Tests die wahrgenommene Lautstärke beim Schlag auf ein Hohlprofil aus Aluminium deutlich: beim Supercraft um 41,4 Prozent, beim Secural um 60,8 Prozent und beim Blackcraft sogar um 63,4 Prozent.

Auch die Belastung durch den Rückprall beim Schlag auf eine Prallplatte aus Stahl reduziert sich mit den Schonhämmern erheblich im Gegensatz zu dem Schlosserhammer: Beim Supercraft maß das Ingenieurbüro 48,7 Prozent weniger Vibration am Stiel, beim Secural 57,2 Prozent und beim Blackcraft 58,7 Prozent. Auch die Gefahr durch abgehende Metallsplinter ist mit den Schonhämmern gebannt, da die Schlageinsätze weicher sind als das bearbeitete Material.



www.halder.de

Die Nummer #1 unter den Dachprofilsystemen

- Einfache Montage
- Schnelle Lieferung
- 100 % „Made in Germany“

Mit hochwertigen Systemlösungen für Terrassendächer, Sommer- und Wintergärten unterstützt TS-Aluminium Ihr Handwerk. Ihre anspruchsvollen Projekte. Ihren guten Ruf! Unsere Premium-Qualität spricht für sich.

Für unsere Partner sind wir die Nummer 1.



primiere.de

Hoffmann Group

Drehmoment-/Drehwinkelschlüssel

Der Drehmoment-/Drehwinkelschlüssel HCT mit Skalenmessuhr ist ein bluetoothfähiges Werkzeug und kann Messwerte auf Knopfdruck drahtlos an einen PC sowie an die dafür entwickelte HCT Smartphone App senden. Auf einem kontrastrei-



chen und blickwinkelstabilen 2,8-Zoll-TFT-Farbdisplay zeigt das Werkzeug den erreichten Wert nicht nur als Ziffer, sondern auch auf einer Skalenmessuhr an. Damit hat der Anwender seinen Messwert stets im Blick. Damit er den maximalen Anzugswert nicht überschreitet, warnt ihn das Werkzeug rechtzeitig durch ein optisches Signal. Ein Warnton und ein Vibrationsmodus können optional dazugeschaltet werden.

Kern der Plattform ist die HCT Smartphone App. Diese lässt sich mit HCT-fähigen Werkzeugen wie dem elektronischen Drehmoment-/Drehwinkelschlüssel HCT verknüpfen, um Messdaten kabellos über Bluetooth zu erfassen, zu speichern und zu verwalten. Zur Weiterverarbeitung am PC können die Messwerte inklusive Seriennummer des Werkzeugs, Messdatum, Einheit und aller relevanten Einstellungen im CSV-Format exportiert werden.

www.hoffmann-group.com

Würth

Neuer Werkstattwagen



Der System-Werkstattwagen hat mit sechs bis acht Schubladen großzügigen Stauraum, eine Belastbarkeit von 30 kg pro Schublade sowie eine Gesamt-Traglast von 250 kg. Mit Hilfe seiner ergonomisch geformten und für eine optimierte Kraftübertragung individuell einstellbaren Griffhörnchen sowie der beiden Lenkrollen lässt sich der Wagen Pro 8.4. mit voller Beladung ohne große Anstrengungen manövrieren. Er ist mit seinen Abmessungen genau auf das Systemmaß der ORSY-Welt abgestimmt und kann daher mit nahezu allen entsprechenden Elementen bestückt werden. An die außen am Wagen angebrachten Lochbleche-Halter können Werkzeuge, Kabel, Dosen, Klemmbretter und Laptops angebracht werden.

Der Wagen mit sechs bis acht Schubladen kann mit bis zu 250 kg Traglast beladen werden.

www.wuerth.com

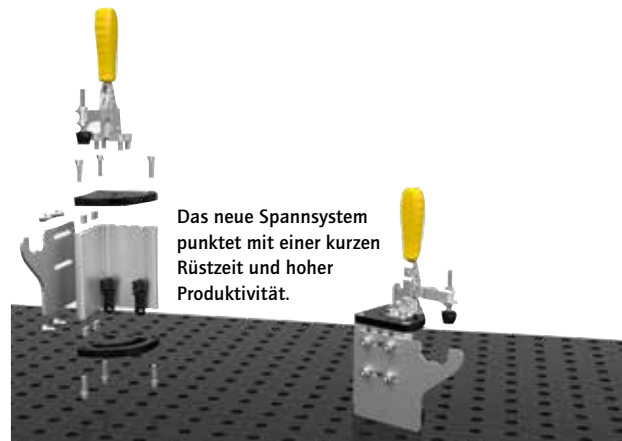
Siegmund

Spannsystem für Serienproduktion

Mit dem neu entwickelten Spannsystem lassen sich schnell Vorrichtungen für kleine bis große Serien erstellen. Somit eröffnet sich für den Kunden im gewohnten Baukastensystem der Firma Siegmund die Möglichkeit, individuelle Vorrichtungen für die eigenen Schablonen (Laser-Kant-Teile/3D-gedruckte Schablonen) einzurichten. Zusammen mit dem Siegmund Schweißbisch oder einer der neuen Lochplatten, idealerweise mit Vollraster, ergibt sich so eine effiziente und flexible Gestaltungsmöglichkeit für eine kostengünstige Serienvorrichtung.

Alle Teile des neuen Vorrichtungssystems sind wiederverwendbar und passen zum restlichen Zubehör nach dem Baukastenprinzip. Die Höhe des Winkels kann dabei individuell angepasst werden. Danach wird es mit der Grundplatte verbunden. Nach dem Einsetzen der Vierkantmutter zur Befestigung der kundenseitigen Schablone oder zur seitlichen Befestigung von Schnellspannern wird die Deckenplatte angebracht und der individuelle Winkel ist einsatzbereit. Mit wenigen Handgriffen ist so ein Vorrichtungssystem erstellt, welches durch die kurze Rüstzeit nicht nur eine erhöhte Produktionsleistung verspricht, sondern auch für eine exzellente Wiederholgenauigkeit steht. Die Profile für die Winkel sind in den vorgefertigten Längen 76 bis 2.000 mm einzeln erhältlich. Ebenso das nötige Zubehör.

www.siegmund.com



Tesa

Klebehaken für Beschichtungsprozess

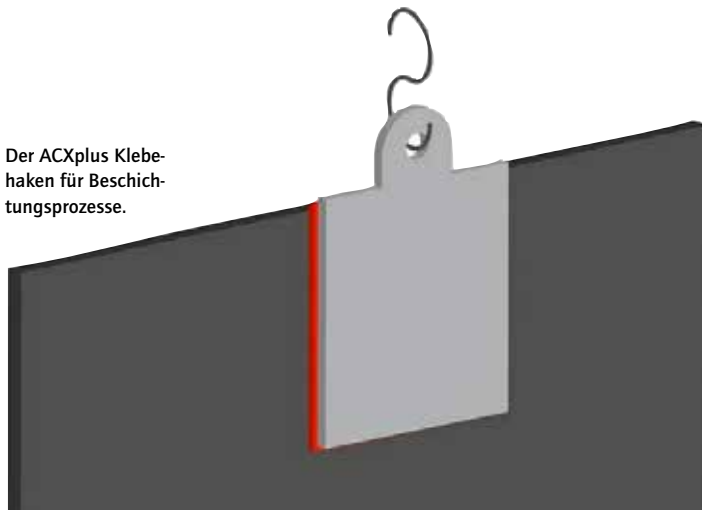
Makellose Oberflächen an die Endkunden zu liefern, erfordert Geschick und Know-how. Wie lackiert man Bauteile, die keine Löcher zum Aufhängen haben und nicht gebohrt werden dürfen? Die neuen ACXplus Klebehaken werden auf der Rückseite des Bauteils aufgeklebt, sodass es problemlos aufgehängt werden kann. Das doppelseitige ACXplus Acrylatkern-Klebeband sorgt für eine sichere Verbindung mit dem Bauteil und lässt sich nach Gebrauch wieder entfernen.

Die Klebehaken haben eine hohe Klebkraft auf polaren Untergründen wie Stahl und Aluminium. Sie sind temperaturbeständig bis 220 °C und zeichnen sich durch eine hohe chemische Beständigkeit aus. Dank des 0,5 mm dicken Trägermaterials können sie außerdem Spannungen ausgleichen, die durch unterschiedliche thermische Ausdehnungen verursacht werden.

In der Regel werden Bauteile erst beschichtet und dann verklebt. Das hat den Nachteil, dass die Klebmassesysteme auf den Lack aufgebracht werden müssen, also auf eine kritische Oberfläche.

Für diese Anforderung ist das doppelseitige Klebeband tesa Fuse 45012 mit einem Klebmassesystem ausgerüstet, das seine Endfestigkeit erst durch das Zuführen von Wärme erreicht. Bei 180 °C beginnt eine chemische Reaktion, die der Verbindung

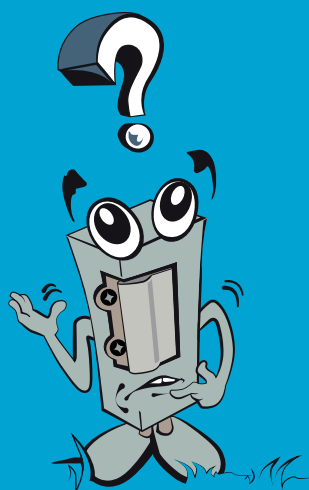
Der ACXplus Klebehaken für Beschichtungsprozesse.



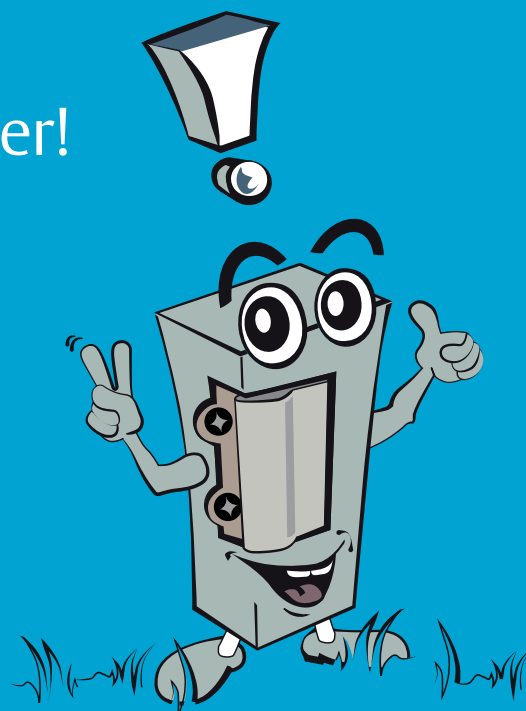
nach 30 Minuten eine besonders hohe Festigkeit und Verbindungssicherheit verleiht: Die finale Verbundfestigkeit liegt bei 30 kg/cm². Fuse 45012 eignet sich für die Verbindung unterschiedlicher Metalle und verhindert Korrosion. Das Klebeband entwickelt auch ohne Temperaturzufuhr eine gute Klebkraft. Die Verbindung ist nicht sichtbar, bleibt nach dem Erhitzen elastisch und ist bis 120 °C temperaturbeständig.

www.tesa.com

Den passenden Türöffner zu finden, ist gar nicht schwer!



Lernen Sie den neuen Produktfinder 118 kennen! Mit nur ein paar Klicks zum passenden Artikel. Eine übersichtliche Matrix navigiert Sie durch die Variantenvielfalt.



Step-by-step haben Sie so einen transparenten und flexiblen Weg bis hin zu Ihrer Bestellung.

Entdecken Sie jetzt den neuen Produktfinder!

effeff
ASSA ABLOY

www.effeff.de/produktfinder-118

Experience a safer
and more open world