

# INHALT



Foto: Stefanie Manger

Auf der Schweißen & Schneiden wurde die Cubitron III vorgeführt: Mit der 3M-Fiberscheibe (36er Korn) lässt sich die Schweißnaht in 6 Sek. entfernen statt wie mit einer gängigen Schruppscheibe in 22 Sek. [Seite 22](#)



Foto: OTH Oberflächentechnik Hagen

Das linke Rohr ist durch Elektropolieren gegen Korrosion geschützt. Das Rohr rechts mit seiner rauen Oberfläche bietet dem Rost Angriffsfläche. Wie die Technologie funktioniert, darüber erfahren Sie mehr auf [Seite 12](#)

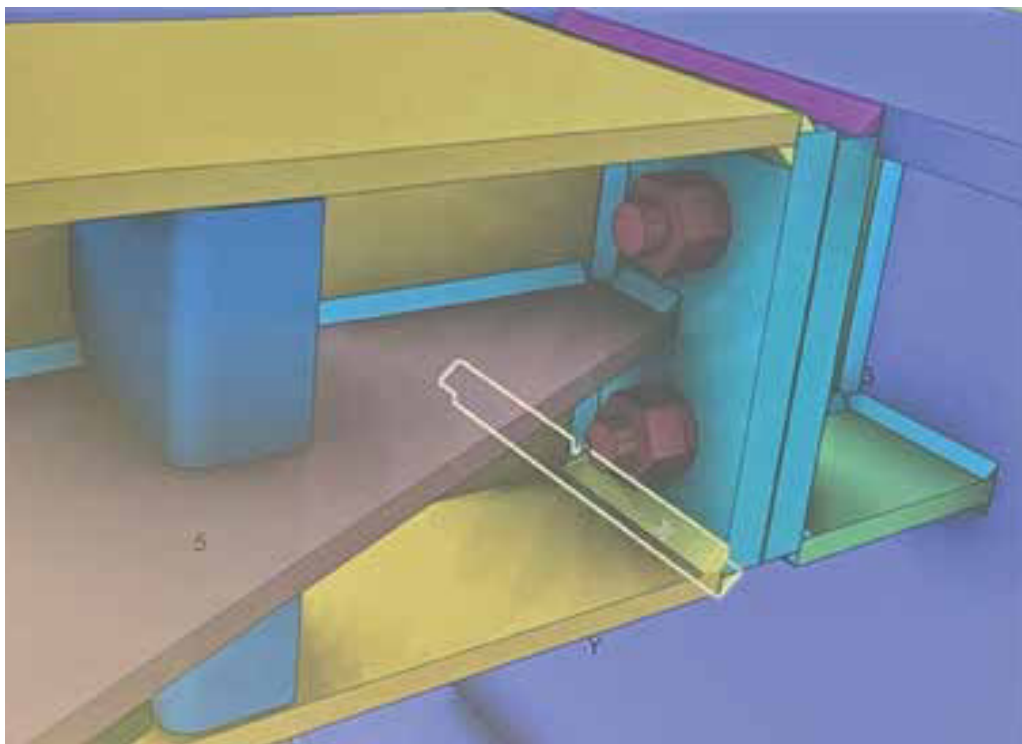


Foto: Stefanie Manger

Beim BIM-Seminar in Olten waren Teilnehmer von ca. 35 Betrieben aus dem Metall- und Stahlbau vertreten. Drei davon meldeten sich auf die Frage, wer die BIM-Arbeitsweise freiwillig umsetzt. Mehr auf... [Seite 42](#)

## BRANCHE

- 16 Auswertung Lesertest**  
Fein Winkelschleifer CG 15 BL
- 22 Schweißen & Schneiden**  
Auf der Messe aufgelesen
- 28 R + T Stuttgart**  
Vorbereitungen für 2024
- 30 Werksbesuch bei Hella**  
Der Sonnen- & Wetterschützer wächst
- 32 Sommergärten im System**  
Balkonbau Telschow & al bohne

## PRODUKT-JOURNAL

- 24 Arbeitsschutz**  
Multifunktionale Neuheiten
- 34 Sicherheitstechnik**  
Sicherheit zum Nachrüsten

## PORTRÄT

- 20 Wolfram Uhe**  
Vom Holzbläser zum Metallbauer

## SPEZIAL



- 36 SICPA Campus**  
Eine Doppelfassade von Sottas SA
- 40 Metallbau ERFA-Gruppen**  
Dr. Alexander Fust berichtet
- 42 BIM-Seminar**  
Mangelndes Interesse & Standards
- 45 Ein Stahlfachwerkbau**  
Umbau zum nachhaltigen Wohnhaus

## TECHNIK

- 6 Digitales Aufmaß – Teil 1**  
Tachymetrische Systeme
- 10 Kern Stahl- und Metallbau**  
Nach einem Jahr mit Schweißroboter
- 12 Korrosion Treppen & Geländer**  
Normative & nachhaltige Anforderungen
- 14 Im Interview Udo Gensowski**  
„Die Oxidschicht muss weg!“
- 15 Die Haftung für Beschichtungen**  
Im Streitfall lieber Gutachter als Gericht



# INHALT

**Titelbild:**

Fürs Entgraten und Schleifen über längere Zeit nutzt Metallbau Brenner lieber kabelgebundene Winkelschleifer.

**Foto:** Metallbau Brenner



Foto: Stefanie Manger

Samuel Schweizer ist mit der Ernst Schweizer AG als Fassadenbauer und Systemlieferant tätig. Zum Redaktionsschluss erfahren wir, dass ab Januar 2024 Geilinger das Fassadengeschäft als Zweigniederlassung in Hedingen weiterführt und ca. 40 Mitarbeiter übernimmt.



Foto: Rudaz Architekten

Nahe Zürich haben Rudaz Architekten eine Doppelhaushälfte zu einem nachhaltigen Wohnhaus umgebaut. Die Tragkonstruktion besteht aus einem verschraubten Stahlfachwerk. Ziel ist, dass sein sortenreines Recycling am Lebensende einfach sein soll. **Seite 45**



Foto: Take Off Production, Fribourg

SICPA SA ist Hersteller von Sicherheitsdruckfarben z.B. für Banknoten, die Firmenzentrale befindet sich in Prilly. Dort wurde ein Campus mit einer Fassade von 12.000 m<sup>2</sup> gebaut. Die Gebäudehülle hat der Metallbaubetrieb Sottas SA aus Bulle ausgeführt. **Seite 36**



## 16. Blechexpo

Internationale Fachmesse für Blechbearbeitung

## 9. Schweisstec

07.-10. Nov. 2023

Stuttgart



- Blech-, Rohr- und Profilmontage
- Stanztechnologie
- Trenn-, Füge- und Verbindungstechnologie
- Pressen- und Umformtechnologie
- Stahl-, Metallservice und Oberflächentechnik

Das Messedoppel zeigt die moderne, zukunftsfähige Blechbearbeitung, bildet komplette Prozessabläufe ab und zeigt mit den Ausstellern in **9 Messehallen**, die **5 Themen** aufgeteilt sind, eindrucksvoll die Leistungsstärke der Branche. Es genießt das allerhöchste Interesse und wird von einem hochkarätigen Programm eingerahmt.



**Sichern Sie jetzt Ihr kostenfreies Ticket:**



Registrierungsseite:  
[www.schall-registrierung.de](http://www.schall-registrierung.de)  
 Ticket-Code:  
 32M9X-FUGME