

INHALT



Foto: Campenrieder Metallbau

Mit einem Tischgrill als Gesellenstück hat Lenny Soltsien „Die Gute Form“ 2025 in der Fachrichtung Metallbau Konstruktionstechnik gewonnen. Wir haben mit ihm und Ausbilder Max Campenrieder gesprochen. [Seite 4](#)

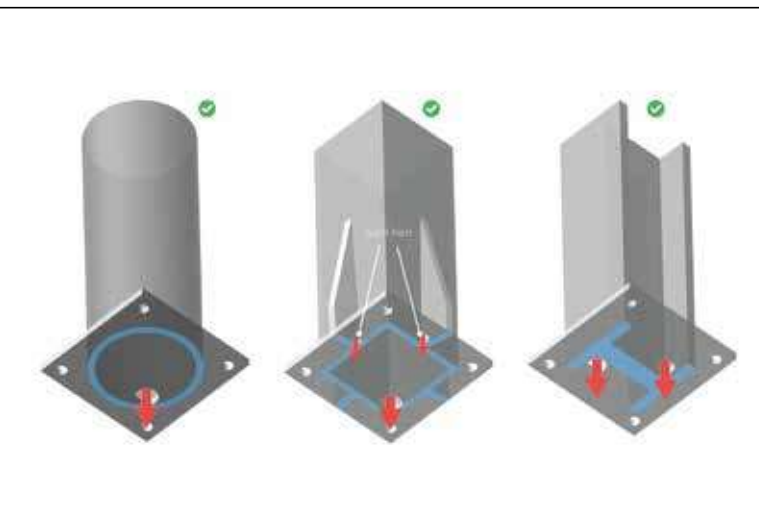


Foto: Wiegel

Worauf Metall-/Stahlbauer achten sollten, damit komplexe Stahlgeometrien verzinkungsgerecht konstruiert sind, das erläutern Reinhold Taut und Michael Herzog von Wiegel in ihrem Fachbeitrag auf ... [Seite 8](#)



Foto: Manger

Auf der IHM sind nicht nur der BVM und der Fachverband Bayern Metall immer dabei, auch Metallbauer nutzen diese Messe zur Kundenakquise. Wir haben drei von ihnen um eine kurze Bilanz gebeten. [Seite 12](#)

AUS-/WEITERBILDUNG =====

6 Felix Neidhart, Metallgestalter
Bundessieger „Die Gute Form“

BRANCHE =====

12 IHM München
Drei Metallbauer bilanzieren

13 Plattform für Gebäudehüllen
Neuzugänge für Upfront Group

15 Wachstumsmarkt Rechenzentren
Marktpotenzial für Gebäudehüllen

MANAGEMENT =====

17 Baurecht
Hinweise zu öffentlichen Aufträgen

26 Einbau einer 4-t-Scheibe
Auf Millimeter genau

40 Wohnungsbau-Tag
Tempo, Standards, Prioritäten

42 ift-Studie Fenstersanierung
Einsparungen graue Energie/Emissionen

PRODUKT-JOURNAL =====

30 Transporthelfer
Vakuumheber

OBJEKT =====

31 Axis Office Berlin
Eine Fassade rund ums Eck

38 Brainfactory in Bochum
Sicherer, strukturierter Zugang

PORTRÄT =====

36 H.O. Schlüter
Top-Familienbetrieb

MESSE-RÜCKBLICK =====

44 Fensterbau Frontale
Die Messe im Rückblick

46 Messe-Neuheiten
Aufgelesen in Nürnberg

TECHNIK =====

20 Ganzglasgeländer
Ein langfristiger Trend

34 DGNB Gold als Auftrag
Nachhaltiger Fassadenbau

Titelbild:
Millimetergenaue Logistik
tonnenschwerer Scheiben
Foto: Heavydrive

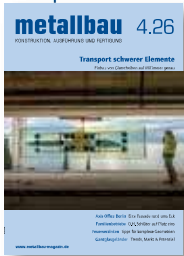


Foto: Norma Stahlbau

Stahlbauunternehmerin Lara Marwinski-Eich hat viele Jahre auf der Baustelle gearbeitet. Sie weiß, wie mühselig die Logistik schwerer Elemente sein kann. Nichtsdestotrotz sagt sie: „Ob Mann oder Frau spielt bei der Montage einer Halle keine Rolle.“ **Seite 28**



Foto: Düsendiekerbäumer

Ganzglasgeländer haben sich von einer Option zu einem zentralen Element zeitgenössischer Architektur entwickelt. Der Fachbeitrag berichtet über Marktvolumen, Wachstum und Kosten. Wir haben mit einigen Metallbauern und Zulieferern gesprochen. **Seite 20**

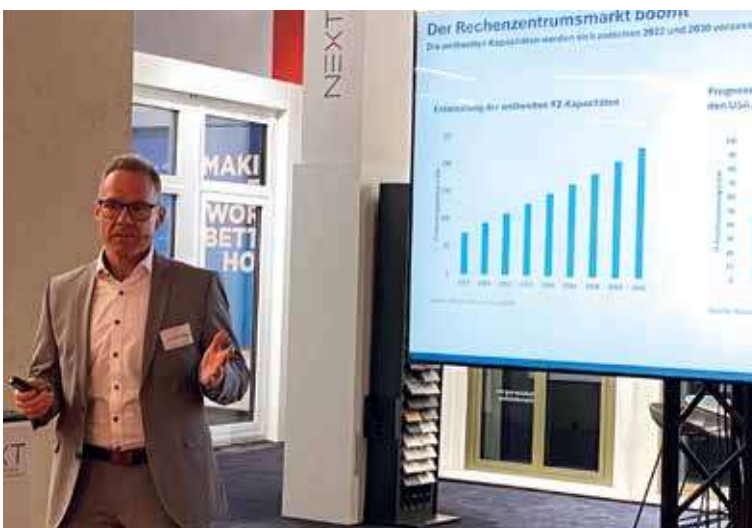


Foto: Manger

Über den Wachstumsmarkt „Rechenzentren“ hat Markus Schäfer, CEO von Data Center Intelligence, im Wicona Next-Studio referiert. Wir berichten über die Zahlen, Chancen und Marktbedingungen, über die er in Frankfurt informierte. **Seite 15**



Monteure wählen ihre Nummer #1!

- Schneller & einfacher Aufbau
- Konfektionierte Bausätze
- Erstklassiger Marketing-Service



Unser Team zeigt dir, warum wir der Nr. #1 Partner für Monteure sind.